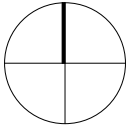


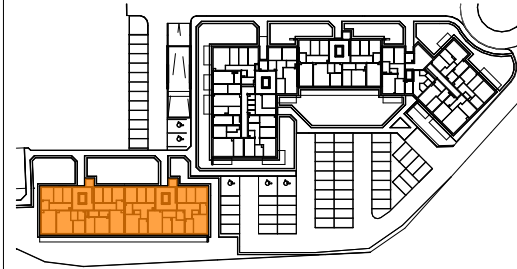
Północ



Investycja  
**Zespół budynków mieszkalnych wielorodzinnych**  
Adres  
**ul. Wyzwolenia, Bydgoszcz - Fordon**

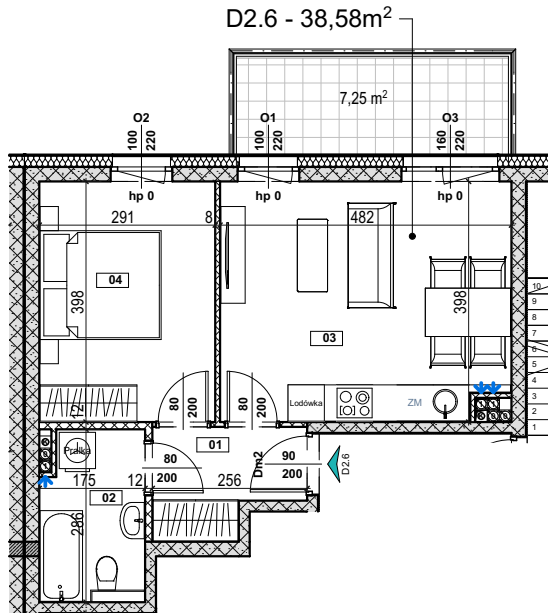
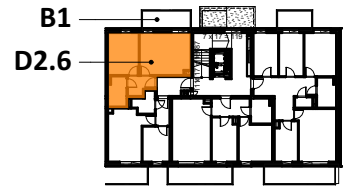
Plan osiedla  
Budynek D

Północ



Schemat budynku D  
Klatka schodowa D2

Północ



Kondygnacja  
**1 Piętro**

Numer mieszkania  
**D2.6**

Powierzchnia mieszkania  
**38,58m²**

Powierzchnia przynależna "B" - balkon  
**B1 7,25m²**

Liczba pokoi  
**2 pokoje + aneks kuchenny**

**ZESTAWIENIE POMIESZCZEŃ**

01 Hol	3,96m²
02 Łazienka	4,65m²
03 Salon z aneksem kuch.	18,59m²
04 Pokój	11,38m²

**Pow. balkonu B1**

**7,25m²**

**Legenda**

- |  |                                     |  |
|--|-------------------------------------|--|
| Beton zbrojony                                     | Powierzchnia tarasu                 | wyłącznik pojedynczy 10A/230V, IP20              |
| Bloczki wapienno-piaskowe (ściany nośne)           | Oznaczenie wejścia do mieszkania    | wyłącznik pojedynczy 10A/230V, IP44              |
| Bloczki z betonu komórkowego (ściany działowe)     | Pustak kominowy - pion wentylacyjny | wyłącznik podwójny 10A/230V, IP20                |
| Warstwa ociepleniowa - styropian / wełna mineralna | Pion kanalizacyjny                  | wyłącznik podwójny 10A/230V, IP44                |
| Znacznik wymiarowania drzwi                        | Zawór czerpalny wody                | przycisk pojedynczy 10A/230V, IP20               |
| Znacznik wymiarowania okien                        | Grzejnik płytowy                    | przycisk pojedynczy 10A/230V, IP44               |
| wysokość w świetle ościeżnicy                      | Grzejnik drabinkowy (łazienkowy)    | dzwonek do montażu natynkowego, 230V             |
| szerokość w świetle ościeżnicy                     | Zmywarka                            | wypust 1-faz pod oprawę typu kinkiet,            |
| wysokość ramy okna                                 | Tablica bezpiecznikowa mieszkaniowa | wypust 1-faz pod oprawę nastropową lub zwieszaną |
| szerokość ramy okna                                | Zmywarka                            | gniazdo wtykowe 2P+Z 16A 230V IP20               |
| wysokość góry parapetu ponad wykończoną posadzką   | Tablica bezpiecznikowa mieszkaniowa | gniazdo wtykowe 2P+Z 16A 230V IP44               |
|  |                                     | gniazdo teleinformatyczne                        |
|  |                                     | gniazdo antenowe                                 |
|  |                                     | teletechniczna skrzynka mieszkaniowa             |
|  |                                     | unifon   |

UWAGA: KARTA KATALOGOWA ZAWIERA PRZYKŁADOWĄ ARANŻACJĘ MIESZKAŃ. DRZWI WEWNĘTRZNE DO WYKONANIA PRZEZ WŁAŚCIELCIELA LOKALU. OKNA I DRZWI BALKONOWE WYPOSAŻONE W NAWIEWNIKI WG KUBATURY. POWIERZCHNIA PODANA ZGODNIE Z PN-ISO 9836:1997. PROJEKT CHRONIONY PRAWEM AUTORSKIM.