

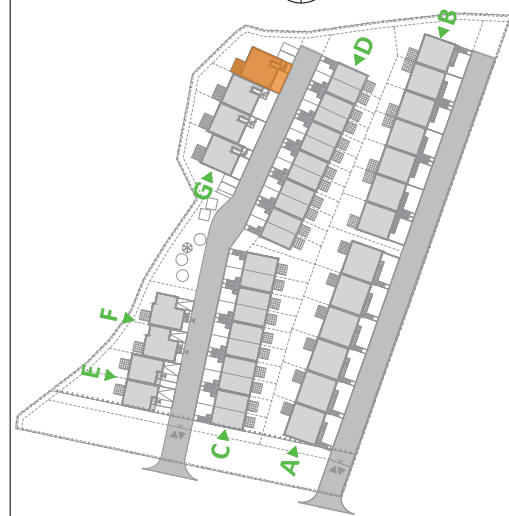
## Osiedle Awangarda IV

Investycja  
**Zespół budynków mieszkalnych jednorodzinnych dwulokalowych w zabudowie szeregowej**

Adres  
**ul. Nakielska, Bydgoszcz**

Plan sytuacyjny

Północ



Typ segmentu  
**G**

Kondygnacja  
**Piętro I**

Nr mieszkania  
**G.07**

Powierzchnia piętra I  
**38,11 m<sup>2</sup>**

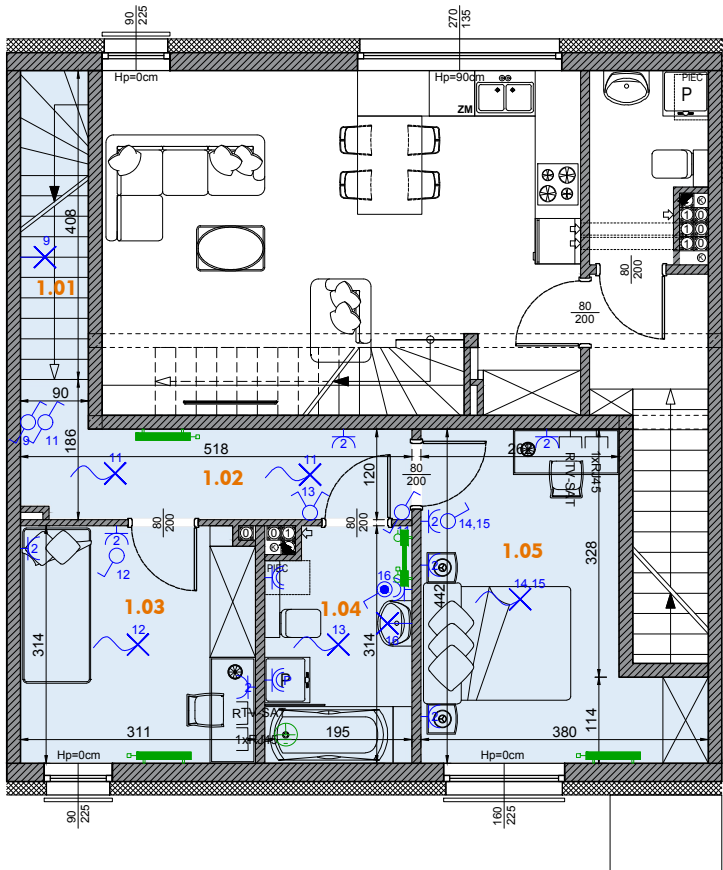
Powierzchnia mieszkania łącznie  
**73,02 m<sup>2</sup>**

Powierzchnia balkonu  
-

Liczba pokoi  
**3 pokoje + aneks kuchenny**

## ZESTAWIENIE POMIESZCZEŃ

1.01 Schody	3,64 m <sup>2</sup>
1.02 Komunikacja	6,54 m <sup>2</sup>
1.03 Pokój	9,50 m <sup>2</sup>
1.04 Łazienka	5,75 m <sup>2</sup>
1.05 Pokój	12,68 m <sup>2</sup>



### Legenda

	Beton zbrojony		Powierzchnia tarasu		Rozdzielnica hybrydowa TM+TSM
	Błoczeki wapienno-piaskowe (ściany nośne)		Oznaczenie wejścia do mieszkania / wjazdu do garażu		Główna szyna wyrównawcza (znajd. się w TM)
	Błoczeki z betonu komórkowego (ściany działowe)		Pustak kominowy - pion wentylacyjny		Gniazdo podwójne
	Warstwa ociepleniowa - styropian		Pion kanalizacyjny		Gniazdo dla zasilania pieca C.O.
	szerokość w świetle ościeżnicy		Grzejnik płytowy		Gniazdo RTV-SAT
	Znacznik wymiarowania drzwi		Grzejnik drabinkowy (łazienkowy)		Gniazdo RJ-45
	wysokość w świetle ościeżnicy		Wypust oświetleniowy		Wypust dla kuchenki elektrycznej
	wysokość ramy okna		Wypust oświetleniowy naścienny		Łącznik pojedynczy
	szerokość ramy okna		Łącznik pojedynczy hermetyczny		Łącznik podwójny
	Znacznik wymiarowania okien		Gniazdo pojedyncze hermetyczne		Łącznik schodowy
	hp 110		Wypust dla zasilania bramy		Gniazdo dla zasilania lodówki
	wysokość góry parapetu ponad wykończoną posadzką		Gniazdo trójfazowe 16A		Gniazdo dla zasilania okapu
			Przycisk otwierania bramy garażu		Gniazdo hermetyczne dla zasilania zmywarki
			Przycisk dzwinkowy		Połączenie wyrównawcze

UWAGA: KARTA KATALOGOWA ZAWIERA PRZYKŁADOWĄ ARANŻACJĘ MIESZKAŃ. DRZWI WEWNĘTRZNE DO WYKONANIA PRZEZ WŁAŚCIELCIELA LOKALU. OKNA I DRZWI BALKONOWE WYPOSAŻONE W NAWIEWNIKI WG KUBATURY. POWIERZCHNIA PODANA ZGODNIE Z PN-ISO 9836:1997. PROJEKT CHRONIONY PRAWEM AUTORSKIM.