

Parter:

Piętro I:

Budstol Invest Sp. z o.o. Sp.K.
ul. Jana Pestalozziego 3
85-095 Bydgoszcz

biuro@budstol-invest.pl
www.budstol-invest.pl

+48 52 385 02 90
+48 601 354 354
+48 797 354 354

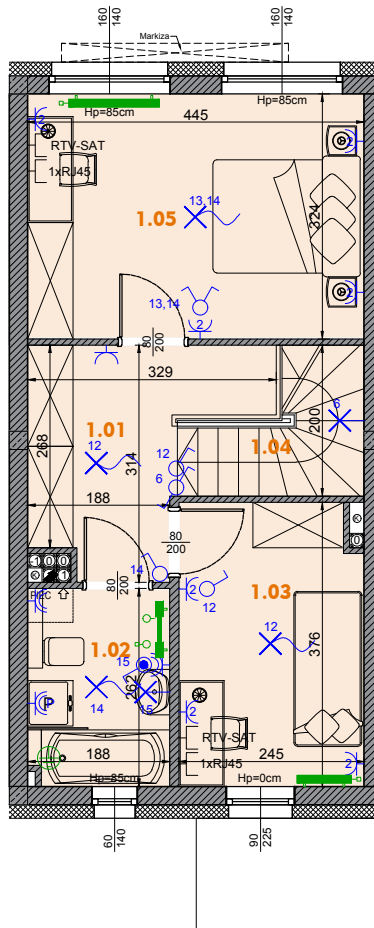
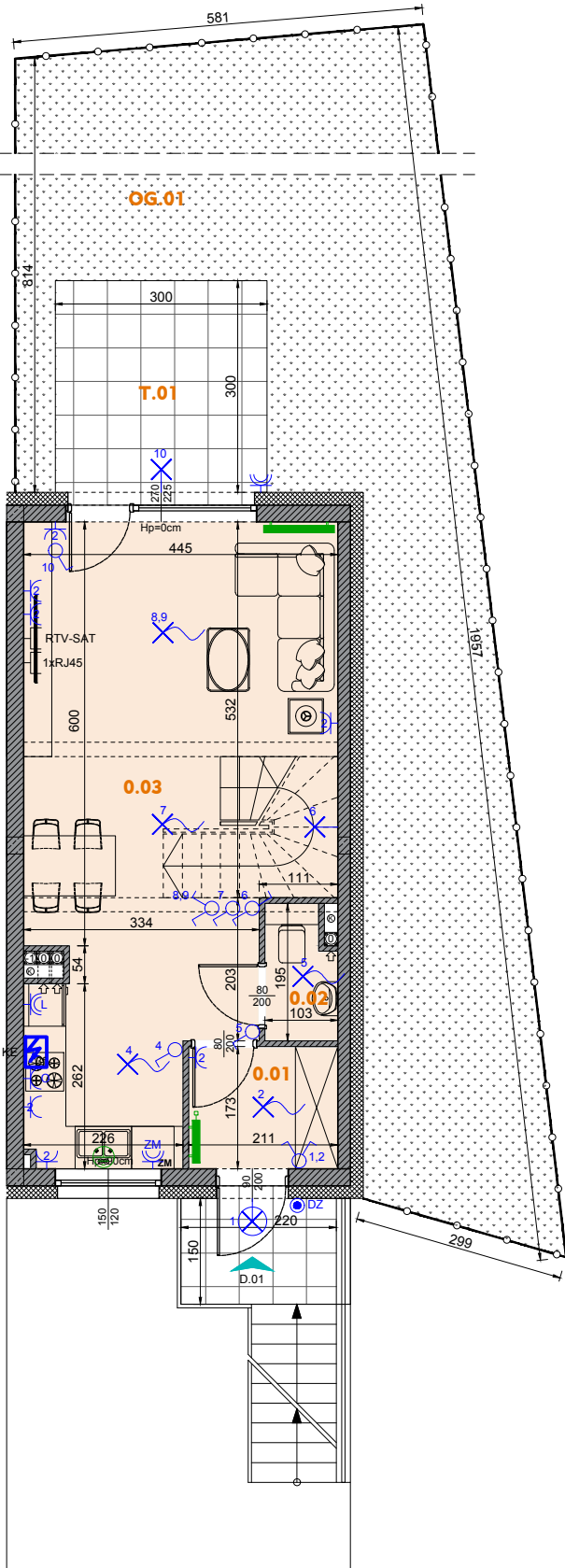
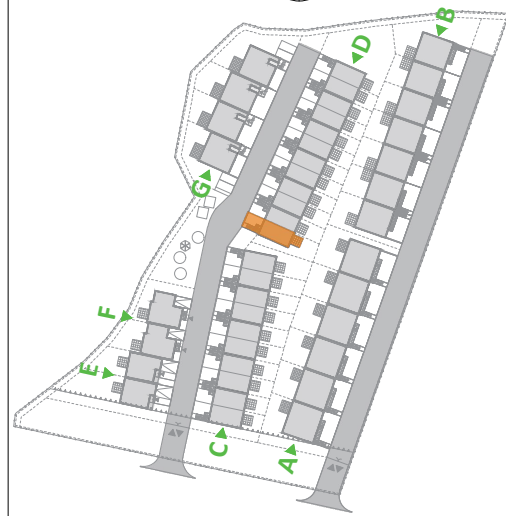
Osiedle Awangarda IV

Investycja
Zespół budynków mieszkalnych jednorodzinnych dwulokalowych w zabudowie szeregowej

Adres
ul. Nakielska, Bydgoszcz

Plan sytuacyjny

Północ



Typ segmentu
D

Kondygnacja
Parter + Piętro I

Nr mieszkania
D.01

Powierzchnia parteru
36,24 m²

Powierzchnia I piętra
38,66 m²

Powierzchnia mieszkania łącznie
74,90 m²

Powierzchnia tarasu
T.01 9,00 m²

Liczba pokoi
3 pokoje + aneks kuchenny

ZESTAWIENIE POMIESZCZEŃ

Parter:		
0.01 Wiatrołap		3,54 m ²
0.02 WC		1,74 m ²
0.03 Pokój dzienny z aneksem kuchennym		30,96 m ²
T.01 Taras		9,00 m ²
OG.01 Ogród		67,23 m ²
Piętro I:		
1.01 Komunikacja		6,99 m ²
1.02 łazienka		4,74 m ²
1.03 Pokój		8,84 m ²
1.04 Schody		3,90 m ²
1.05 Pokój		14,19 m ²

Legenda

- Beton zbrojony
- Bloczki wapienno-piaskowe (ściany nośne)
- Bloczki z betonu komórkowego (ściany działowe)
- Warstwa ociepleniowa - styropian
- szerokość w świetle ościeżnicy
- Znacznik wymiarowania drzwi
- wysokość w świetle ościeżnicy
- wysokość ramy okna
- szerokość ramy okna
- Znacznik wymiarowania okien
- wysokość góry parapetu ponad wykończoną posadzką
- Powierzchnia tarasu
- Oznaczenie wejścia do mieszkania / wjazdu do garażu
- Pustak kominowy - pion wentylacyjny
- Pion kanalizacyjny
- Grzejnik płytowy
- Grzejnik drabinkowy (łazienkowy)
- Wypust oświetleniowy
- Łącznik pojedynczy hermetyczny
- Gniazdo pojedyncze hermetyczne
- Wypust dla zasilania bramy
- Gniazdo trójfazowe 16A
- Przycisk otwierania bramy garażu
- Rozdzielnica hybrydowa TM+TSM
- GSW Główna szyna wyrównawcza (znajd. się w TM)
- Gniazdo podwójne
- Gniazdo dla zasilania pieca C.O.
- RTV-SAT Gniazdo RTV-SAT
- 1xRJ45 Gniazdo RJ-45
- Wypust dla kucharki elektrycznej
- Wypust oświetleniowy naścienny
- Łącznik pojedynczy
- Łącznik podwójny
- Łącznik schodowy
- Gniazdo dla zasilania lodówki
- Gniazdo dla zasilania okapu
- Gniazdo hermetyczne dla zasilania zmywarki
- Przycisk dzwinkowy
- Połączenie wyrównawcze

UWAGA: KARTA KATALOGOWA ZAWIERA PRZYKŁADOWĄ ARANŻACJĘ MIESZKAŃ, DRZWI WEWNĘTRZNE DO WYKONANIA PRZEZ WŁAŚCIELCIELA LOKALU, OKNA I DRZWI BALKONOWE WYPOSAŻONE W NAWIEWNIKI WG KUBATURY. POWIERZCHNIA PODANA ZGODNIE Z PN-ISO 9836:1997. PROJEKT CHRONIONY PRAWEM AUTORSKIM.