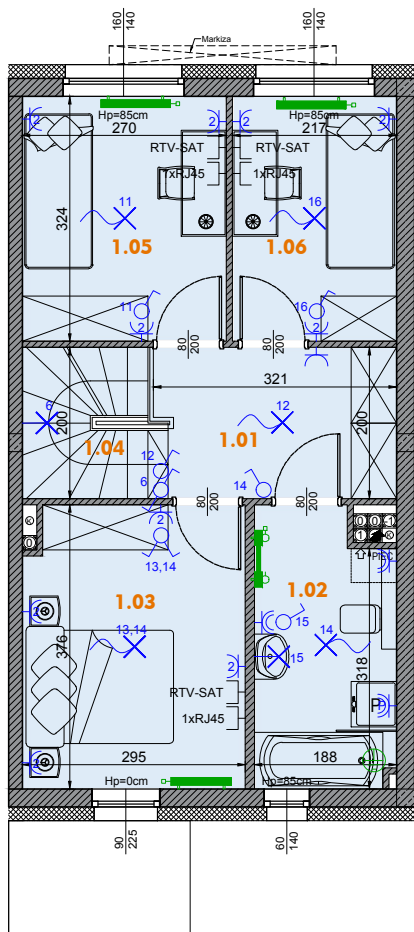
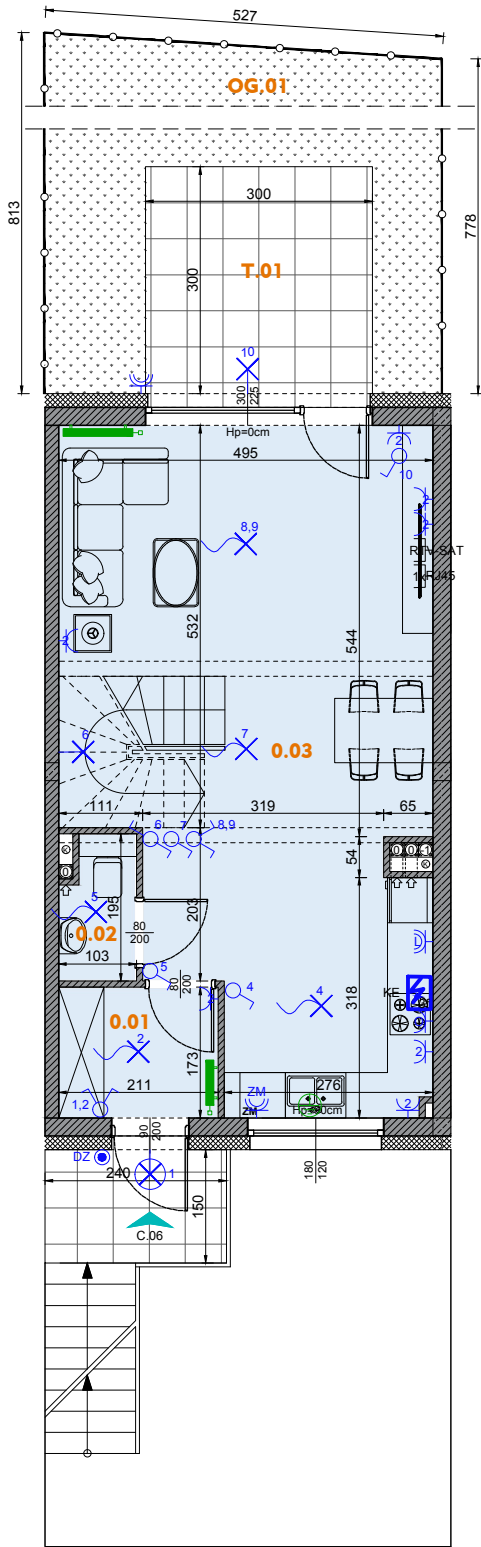


Parter:

Piętro I:



Budstol Invest Sp. z o.o. Sp.K.  
ul. Jana Pestalozziego 3  
85-095 Bydgoszcz

biuro@budstol-invest.pl  
www.budstol-invest.pl

+48 52 385 02 90  
+48 601 354 354  
+48 797 354 354

**Osiedle Awangarda IV**

Investycja  
**Zespół budynków mieszkalnych jednorodzinnych dwulokalowych w zabudowie szeregowej**

Adres  
**ul. Nakielska, Bydgoszcz**

Plan sytuacyjny



Typ segmentu  
**C**

Kondygnacja  
**Parter + Piętro I**

Nr mieszkania  
**C.06**

Powierzchnia parteru **40,67 m<sup>2</sup>**      Powierzchnia I piętra **42,69 m<sup>2</sup>**

Powierzchnia mieszkania łącznie  
**83,36 m<sup>2</sup>**

Powierzchnia tarasu  
**T.01 9,00 m<sup>2</sup>**

Liczba pokoi  
**4 pokoje + aneks kuchenny**

**ZESTAWIENIE POMIESZCZEŃ**

Parter:		
0.01 Wiatrołap		3,54 m <sup>2</sup>
0.02 WC		1,74 m <sup>2</sup>
0.03 Pokój dzienny z aneksem kuchennym		35,39 m <sup>2</sup>
T.01 Taras		9,00 m <sup>2</sup>
OG.01 Ogród		32,85 m <sup>2</sup>
Piętro I:		
1.01 Komunikacja		6,17 m <sup>2</sup>
1.02 Łazienka		6,47 m <sup>2</sup>
1.03 Pokój		10,71 m <sup>2</sup>
1.04 Schody		3,90 m <sup>2</sup>
1.05 Pokój		8,57 m <sup>2</sup>
1.06 Pokój		6,87 m <sup>2</sup>

**Legenda**

- |  |  |  |   |  |  |
|--|--|--|---|--|--|
|  | Beton zbrojony                                   |  | Powierzchnia tarasu                                 |  | Rozdzielnica hybrydowa TM+TSM                  |
|  | Błoczeki wapienno-piaskowe (ściany nośne)        |  | Oznaczenie wejścia do mieszkania / wjazdu do garażu |  | GSW Główna szyna wyrównawcza (znajd. się w TM) |
|  | Błoczeki z betonu komórkowego (ściany działowe)  |  | Pustak kominowy - pion wentylacyjny                 |  | Gniazdo podwójne                               |
|  | Warstwa ociepleniowa - styropian                 |  | Pion kanalizacyjny                                  |  | Gniazdo dla zasilania pieca C.O.               |
|  | szerokość w świetle ościeżnicy                   |  | Grzejnik płytowy                                    |  | Gniazdo RTV-SAT                                |
|  | Znacznik wymiarowania drzwi                      |  | Grzejnik drabinkowy (łazienkowy)                    |  | Gniazdo RJ-45                                  |
|  | wysokość w świetle ościeżnicy                    |  | Wypust oświetleniowy                                |  | Wypust dla kuchenki elektrycznej               |
|  | wysokość ramy okna                               |  | Wypust oświetleniowy naścienny                      |  | Gniazdo pojedyncze hermetyczne                 |
|  | szerokość ramy okna                              |  | Łącznik podwójny                                    |  | Gniazdo pojedyncze hermetyczne                 |
|  | Znacznik wymiarowania okien                      |  | Łącznik schodowy                                    |  | Gniazdo dla zasilania lodówki                  |
|  | wysokość góry parapetu ponad wykończoną posadzką |  | Łącznik pojedynczy hermetyczny                      |  | Gniazdo dla zasilania okapu                    |
|  |  |  | Gniazdo pojedyncze hermetyczne                      |  | Gniazdo hermetyczne dla zasilania zmywarki     |
|  |  |  | Wypust dla zasilania bramy                          |  | Przycisk dzwinkowy                             |
|  |  |  | Gniazdo trójfazowe 16A                              |  | Połączenie wyrównawcze                         |
|  |  |  | Przycisk otwierania bramy garażu                    |  |  |

UWAGA: KARTA KATALOGOWA ZAWIERA PRZYKŁADOWĄ ARANŻACJĘ MIESZKAŃ, DRZWI WEWNĘTRZNE DO WYKONANIA PRZEZ WŁAŚCIELCIELA LOKALU. OKNA I DRZWI BALKONOWE WYPOSAŻONE W NAWIEWNIKI WG KUBATURY. POWIERZCHNIA PODANA ZGODNIE Z PN-ISO 9836:1997. PROJEKT CHRONIONY PRAWEM AUTORSKIM.