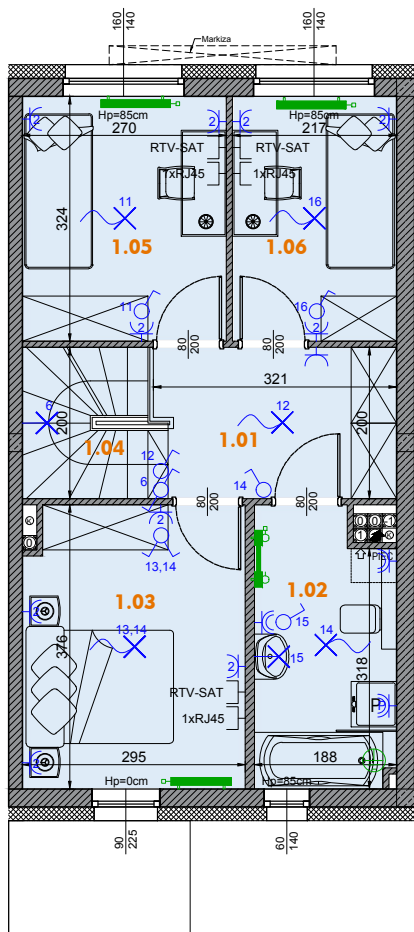
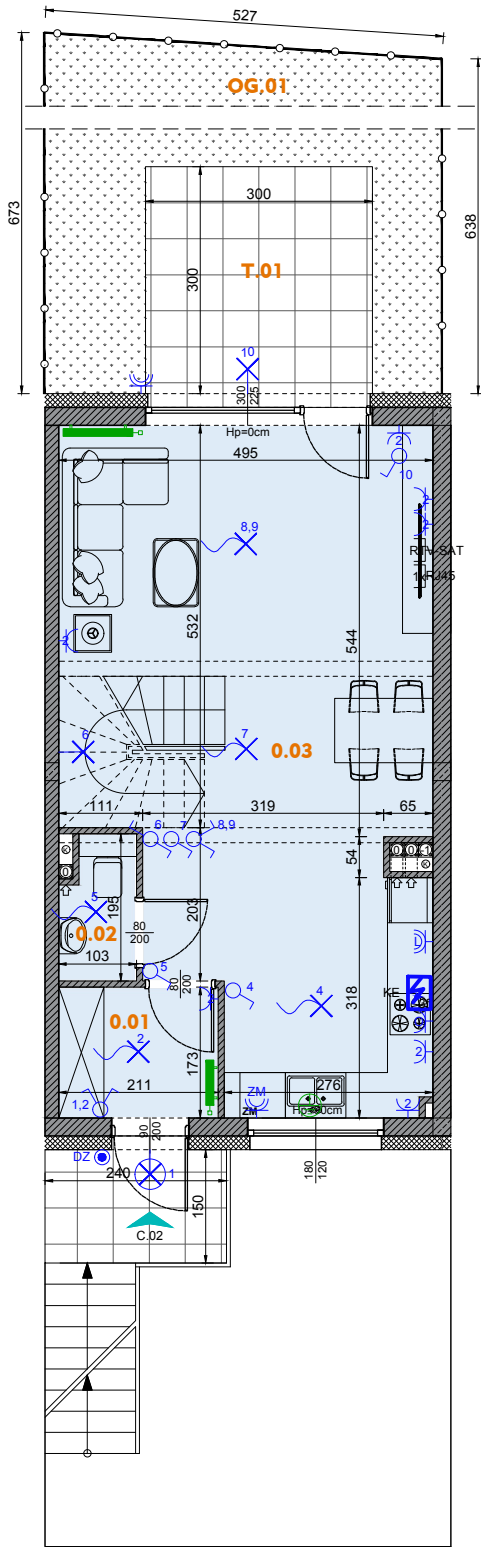


Parter:

Piętro I:



Budstol Invest Sp. z o.o. Sp.K.
ul. Jana Pestalozziego 3
85-095 Bydgoszcz

biuro@budstol-invest.pl
www.budstol-invest.pl

+48 52 385 02 90
+48 601 354 354
+48 797 354 354

Osiedle Awangarda IV

Investycja
Zespół budynków mieszkalnych jednorodzinnych dwulokalowych w zabudowie szeregowej

Adres
ul. Nakielska, Bydgoszcz

Plan sytuacyjny



Typ segmentu
C

Kondygnacja
Parter + Piętro I

Nr mieszkania
C.02

Powierzchnia parteru **40,67 m²** Powierzchnia I piętra **42,69 m²**

Powierzchnia mieszkania łącznie
83,36 m²

Powierzchnia tarasu
T.01 9,00 m²

Liczba pokoi
4 pokoje + aneks kuchenny

ZESTAWIENIE POMIESZCZEŃ

Parter:		
0.01 Wiatrołap		3,54 m ²
0.02 WC		1,74 m ²
0.03 Pokój dzienny z aneksem kuchennym		35,39 m ²
T.01 Taras		9,00 m ²
OG.01 Ogród		25,50 m ²
Piętro I:		
1.01 Komunikacja		6,17 m ²
1.02 Łazienka		6,47 m ²
1.03 Pokój		10,71 m ²
1.04 Schody		3,90 m ²
1.05 Pokój		8,57 m ²
1.06 Pokój		6,87 m ²

Legenda

- | | | | | | |
|--|--|--|---|--|--|
| | Beton zbrojony | | Powierzchnia tarasu | | Rozdzielnica hybrydowa TM+TSM |
| | Błoczeki wapienno-piaskowe (ściany nośne) | | Oznaczenie wejścia do mieszkania / wjazdu do garażu | | GSW Główna szyna wyrównawcza (znajd. się w TM) |
| | Błoczeki z betonu komórkowego (ściany działowe) | | Pustak kominowy - pion wentylacyjny | | Gniazdo podwójne |
| | Warstwa ociepleniowa - styropian | | Pion kanalizacyjny | | Gniazdo dla zasilania pieca C.O. |
| | szerokość w świetle ościeżnicy | | Grzejnik płytowy | | Gniazdo RTV-SAT |
| | Znacznik wymiarowania drzwi | | Grzejnik drabinkowy (łazienkowy) | | Gniazdo RJ-45 |
| | wysokość w świetle ościeżnicy | | Wypust oświetleniowy | | Wypust dla kuchenki elektrycznej |
| | wysokość ramy okna | | Łącznik pojedynczy hermetyczny | | Wypust oświetleniowy naścienny |
| | szerokość ramy okna | | Gniazdo podwójne | | Łącznik schodowy |
| | Znacznik wymiarowania okien | | Gniazdo pojedyncze hermetyczne | | Gniazdo dla zasilania lodówki |
| | wysokość góry parapetu ponad wykończoną posadzką | | Gniazdo pojedyncze hermetyczne | | Gniazdo dla zasilania okapu |
| | hp 110 | | Gniazdo pojedyncze hermetyczne | | Gniazdo hermetyczne dla zasilania zmywarki |
| | | | Gniazdo trójfazowe 16A | | Przycisk dzwinkowy |
| | | | Przycisk otwierania bramy garażu | | Połączenie wyrównawcze |

UWAGA: KARTA KATALOGOWA ZAWIERA PRZYKŁADOWĄ ARANŻACJĘ MIESZKAŃ, DRZWI WEWNĘTRZNE DO WYKONANIA PRZEZ WŁAŚCIELCIELA LOKALU. OKNA I DRZWI BALKONOWE WYPOSAŻONE W NAWIEWNIKI WG KUBATURY. POWIERZCHNIA PODANA ZGODNIE Z PN-ISO 9836:1997. PROJEKT CHRONIONY PRAWEM AUTORSKIM.