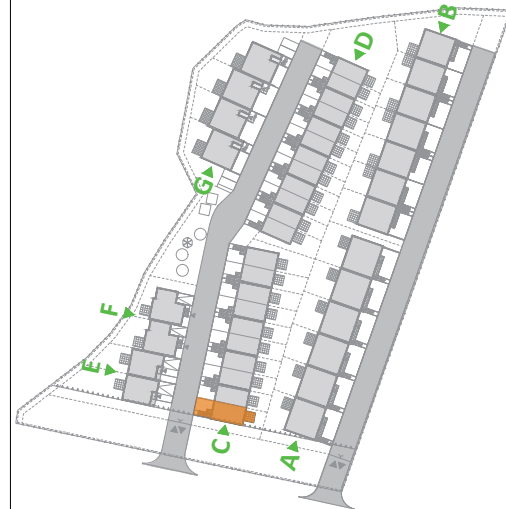


**Osiedle Awangarda IV**

Inwestycja  
**Zespół budynków mieszkalnych jednorodzinnych dwulokalowych w zabudowie szeregowej**

Adres  
**ul. Nakielska, Bydgoszcz**

Plan sytuacyjny



Typ segmentu  
**C**

Kondygnacja  
**Parter + Piętro I**

Nr mieszkania  
**C.01**

Powierzchnia parteru  
**40,67 m<sup>2</sup>**

Powierzchnia I piętra  
**42,69 m<sup>2</sup>**

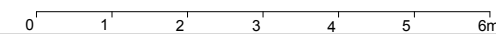
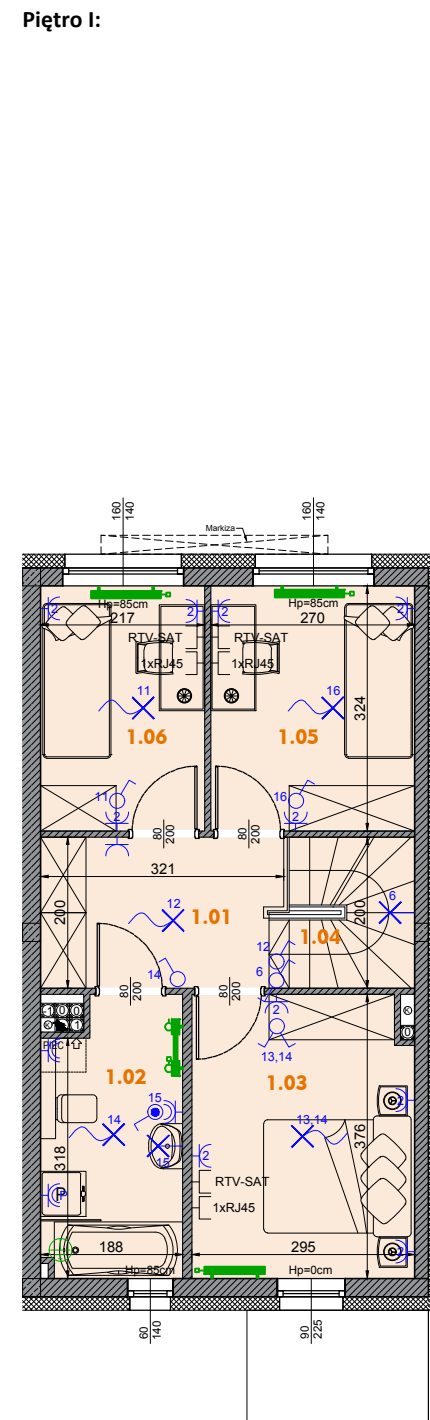
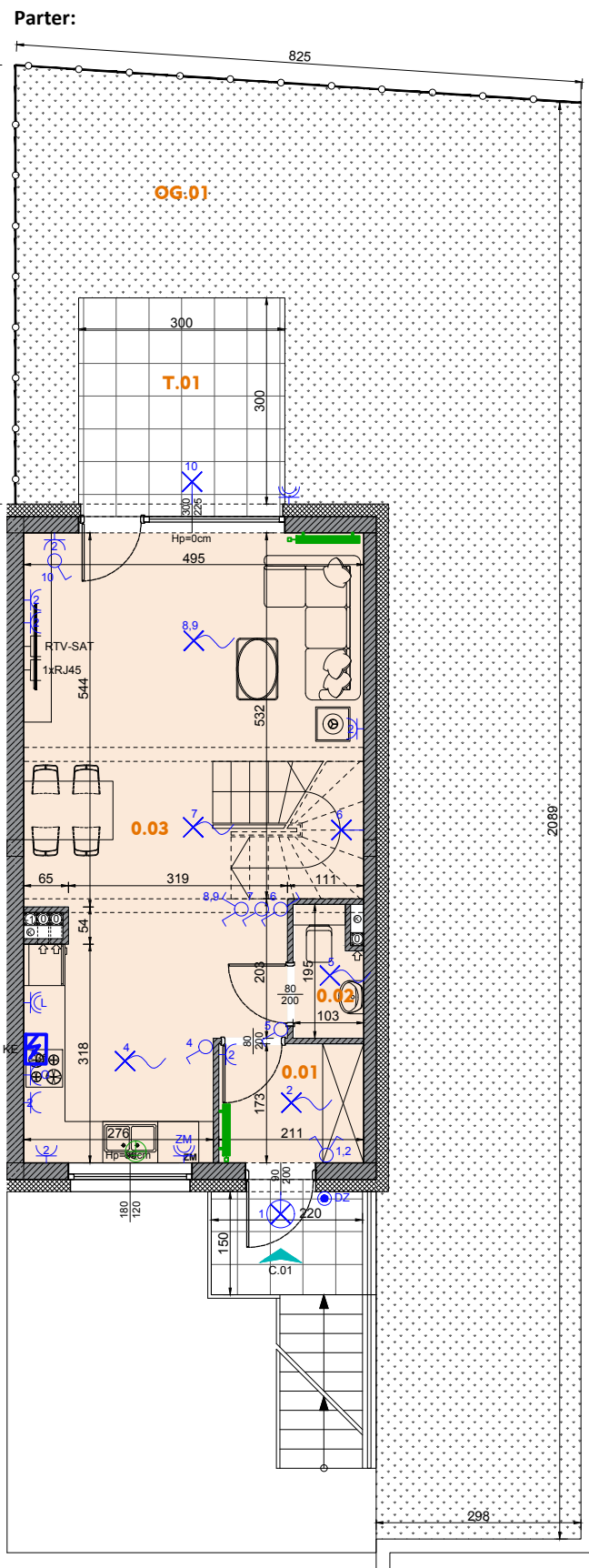
Powierzchnia mieszkania łącznie  
**83,36 m<sup>2</sup>**

Powierzchnia tarasu  
**T.01 9,00 m<sup>2</sup>**

Liczba pokoi  
**4 pokoje + aneks kuchenny**

**ZESTAWIENIE POMIESZCZEŃ**

|  |  |                      |
|--|--|----------------------|
| Parter:                                |  |                      |
| 0.01 Wiatrołap                         |  | 3,54 m <sup>2</sup>  |
| 0.02 WC                                |  | 1,74 m <sup>2</sup>  |
| 0.03 Pokój dzienny z aneksem kuchennym |  | 35,39 m <sup>2</sup> |
| T.01 Taras                             |  | 9,00 m <sup>2</sup>  |
| OG.01 Ogród                            |  | 84,34 m <sup>2</sup> |
| Piętro I:                              |  |                      |
| 1.01 Komunikacja                       |  | 6,17 m <sup>2</sup>  |
| 1.02 Łazienka                          |  | 6,47 m <sup>2</sup>  |
| 1.03 Pokój                             |  | 10,71 m <sup>2</sup> |
| 1.04 Schody                            |  | 3,90 m <sup>2</sup>  |
| 1.05 Pokój                             |  | 8,57 m <sup>2</sup>  |
| 1.06 Pokój                             |  | 6,87 m <sup>2</sup>  |



**Legenda**

- Beton zbrojony
- Błoczek wapienno-piaskowe (ściany nośne)
- Błoczek z betonu komórkowego (ściany działowe)
- Warstwa ociepleniowa - styropian
- szerokość w świetle ościeżnicy
- Znacznik wymiarowania drzwi
- wysokość w świetle ościeżnicy
- wysokość ramy okna
- szerokość ramy okna
- Znacznik wymiarowania okien
- wysokość góry parapetu ponad wykończoną posadzką
- Powierzchnia tarasu
- Oznaczenie wejścia do mieszkania / wjazdu do garażu
- Pustak kominowy - pion wentylacyjny
- Pion kanalizacyjny
- Grzejnik płytowy
- Grzejnik drabinkowy (łazienkowy)
- Wypust oświetleniowy
- Łącznik pojedynczy hermetyczny
- Gniazdo pojedyncze hermetyczne
- Wypust dla zasilania bramy
- Gniazdo trójfazowe 16A
- Przycisk otwierania bramy garażu
- Rozdzielnica hybrydowa TM+TSM
- GSW Główna szyna wyrównawcza (znajd. się w TM)
- Gniazdo podwójne
- Gniazdo dla zasilania pieca C.O.
- Gniazdo RTV-SAT
- Gniazdo RJ-45
- Wypust dla kucharki elektrycznej
- Wypust oświetleniowy naścienny
- Łącznik pojedynczy
- Łącznik podwójny
- Łącznik schodowy
- Gniazdo dla zasilania lodówki
- Gniazdo dla zasilania okapu
- Gniazdo hermetyczne dla zasilania zmywarki
- Przycisk dzwonkowy
- Połączenie wyrównawcze

UWAGA: KARTA KATALOGOWA ZAWIERA PRZYKŁADOWĄ ARANŻACJĘ MIESZKAŃ. DRZWI WEWNĘTRZNE DO WYKONANIA PRZEZ WŁAŚCIELCIELA LOKALU. OKNA I DRZWI BALKONOWE WYPOSAŻONE W NAWIEWNIKI WG KUBATURY. POWIERZCHNIA PODANA ZGODNIE Z PN-ISO 9836:1997. PROJEKT CHRONIONY PRAWEM AUTORSKIM.