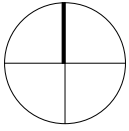
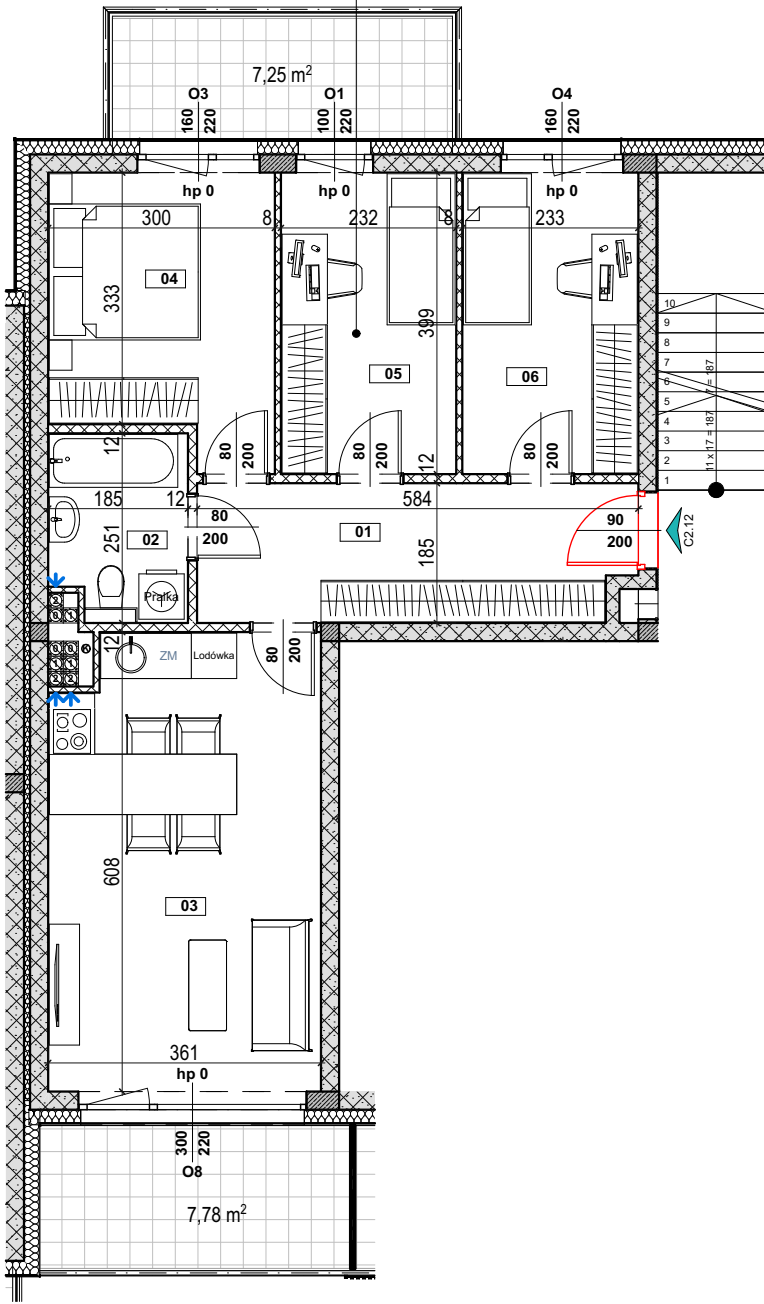


Północ



C2.12 - 64,33m²



Legenda

- | | | | | | |
|--|--|--|-------------------------------------|--|---|
| | Beton zbrojony | | Powierzchnia tarasu | | wyłącznik pojedynczy 10A/230V, IP20 |
| | Błoczeki wapienno-piaskowe (ściany nośne) | | Oznaczenie wejścia do mieszkania | | wyłącznik podwójny 10A/230V, IP44 |
| | Błoczeki z betonu komórkowego (ściany działowe) | | Pustak kominowy - pion wentylacyjny | | wyłącznik podwójny 10A/230V, IP44 |
| | Warstwa ociepleniowa - styropian / wełna mineralna | | Pion kanalizacyjny | | wyłącznik podwójny 10A/230V, IP44 |
| | Znacznik wymiarowania drzwi | | Zawór czerpalny wody | | czujnik obecności typu korytarzowego 10A/230V, IP44 |
| | Znacznik wymiarowania okien | | Grzejnik płytowy | | dzwonek do montażu natynkowego, 230V |
| | Znacznik wymiarowania okien | | Grzejnik drabinkowy (łazienkowy) | | wypust 1-faz pod oprawę typu kinkiet, |
| | Znacznik wymiarowania okien | | Zmywarka | | wypust 1-faz pod oprawę nastopową lub zwieszaną |
| | Znacznik wymiarowania okien | | Tablica bezpiecznikowa mieszkaniowa | | gniazdo wtykowe 2P+Z 16A 230V, IP20 |
| | Znacznik wymiarowania okien | | | | gniazdo wtykowe 2P+Z 16A 230V, IP44 |
| | Znacznik wymiarowania okien | | | | gniazdo teleinformatyczne |
| | Znacznik wymiarowania okien | | | | gniazdo antenowe |
| | Znacznik wymiarowania okien | | | | teletechniczna skrzynka mieszkaniowa |
| | Znacznik wymiarowania okien | | | | unifon |

UWAGA: KARTA KATALOGOWAZAWIERIA PRZYKŁADOWĄ ARANŻACJĘ MIESZKAŃ. DRZWI WEWNĘTRZNE DO WYKONANIA PRZEZ WŁAŚCICIELA LOKALU. OKNA I DRZWI BALKONOWE WYPOSAŻONE W NAWIEWNIKI WG KUBATURY. POWIERZCHNIA PODANA ZGODNIE Z PN-ISO 9836:1997. PROJEKT CHRONIONY PRAWEM AUTORSKIM.

Budstol Invest
ul. Jana Pestalozziego 3
85-095 Bydgoszcz

+48 52 385 02 90
+48 601 354 354
+48 797 354 354

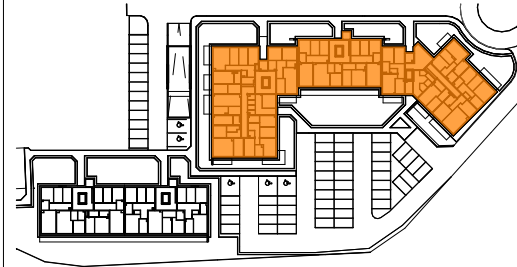
biuro@budstol-invest.pl
www.budstol-invest.pl

Investycja
Zespół budynków mieszkalnych wielorodzinnych

Adres
ul. Wyzwolenia, Bydgoszcz - Fordon

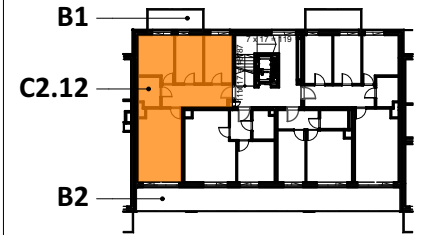
Plan osiedla
Budynek C

Północ



Schemat budynku C
Klatka schodowa C2

Północ



Kondygnacja
2 Piętro

Numer mieszkania
C2.12

Powierzchnia mieszkania
64,33m²

Powierzchnia przynależna "B" - balkon
B1 7,25m² + B2 7,78m²

Liczba pokoi
4 pokoje + aneks kuchenny

ZESTAWIENIE POMIESZCZEŃ

01 Hol	10,30m ²
02 łazienka	4,28m ²
03 Salon z aneksem kuch.	21,11m ²
04 Pokój	10,46m ²
05 Pokój	9,07m ²
06 Pokój	9,11m ²

Pow. balkonu B1
Pow. balkonu B2

7,25m²
7,78m²