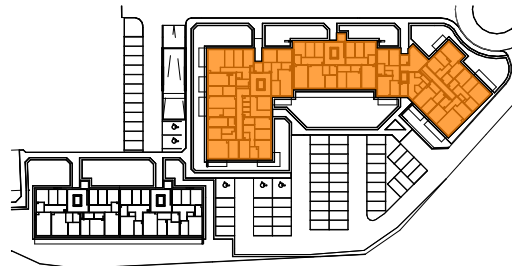


Północ

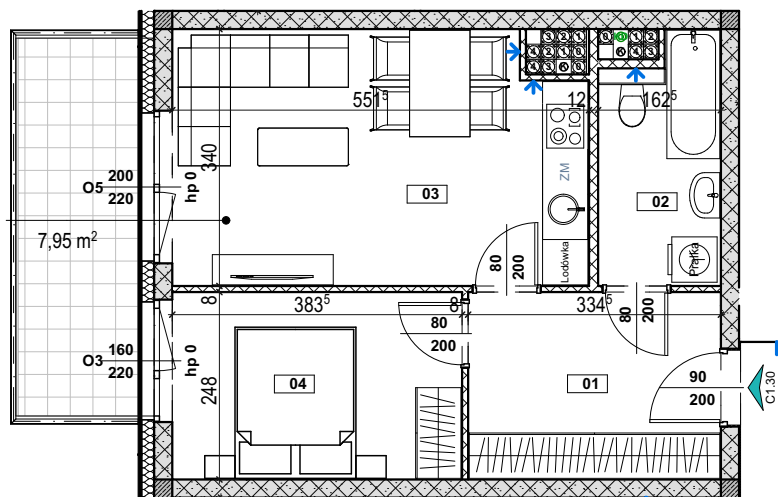
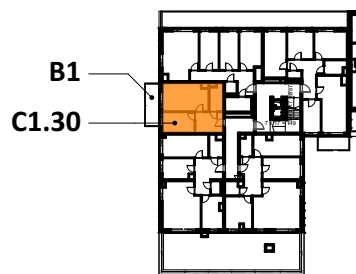


Inwestycja
Zespół budynków mieszkalnych wielorodzinnych
Adres
ul. Wyzwolenia, Bydgoszcz - Fordon

Plan osiedla
Budynek C



Schemat budynku C
Klatka schodowa C1



C1.30 - 40,22m²

7,95 m²

Legenda

- | | | | | | |
|--|--|--|-------------------------------------|--|---|
| | Beton zbrojony | | Powierzchnia tarasu | | wyłącznik pojedynczy 10A/230V, IP20 |
| | Błoczeki wapienno-piaskowe (ściany nośne) | | Oznaczenie wejścia do mieszkania | | wyłącznik podwójny 10A/230V, IP44 |
| | Błoczeki z betonu komórkowego (ściany działowe) | | Pustak kominowy - pion wentylacyjny | | wyłącznik podwójny 10A/230V, IP44 |
| | Warstwa ociepleniowa - styropian / wełna mineralna | | Pion kanalizacyjny | | przycisk pojedynczy 10A/230V, IP20 |
| | Znacznik wymiarowania drzwi | | Zawór czerpalny wody | | czujnik obecności typu korytarzowego 10A/230V, IP44 |
| | Znacznik wymiarowania okien | | Grzejnik płytowy | | dzwonek do montażu natynkowego, 230V |
| | Znacznik wymiarowania okien | | Grzejnik drabinkowy (fazienkowy) | | wypust 1-faz pod oprawę typu kinkiet, |
| | Znacznik wymiarowania okien | | Zmywarka | | wypust 1-faz pod oprawę nastropową lub zwieszaną |
| | Znacznik wymiarowania okien | | Tablica bezpiecznikowa mieszkaniowa | | gniazdo wtykowe 2P+Z 16A 230V IP20 |
| | Znacznik wymiarowania okien | | | | gniazdo wtykowe 2P+Z 16A 230V IP44 |
| | Znacznik wymiarowania okien | | | | gniazdo teleinformatyczne |
| | Znacznik wymiarowania okien | | | | gniazdo antenowe |
| | Znacznik wymiarowania okien | | | | teletechniczna skrzynka mieszkaniowa |
| | Znacznik wymiarowania okien | | | | unifon |

UWAGA: KARTA KATALOGOWAZAWIERA PRZYKŁADOWĄ ARANŻACJĘ MIESZKAŃ. DRZWI WEWNĘTRZNE DO WYKONANIA PRZEZ WŁAŚCICIELA LOKALU. OKNA I DRZWI BALKONOWE WYPOSAŻONE W NAWIEWNIKI WG KUBATURY. POWIERZCHNIA PODANA ZGODNIE Z PN-ISO 9836:1997. PROJEKT CHRONIONY PRAWEM AUTORSKIM.

Kondygnacja
4 Piętro

Numer mieszkania
C1.30

Powierzchnia mieszkania
40,22m²

Powierzchnia przynależna "B" - balkon
B1 7,95m²

Liczba pokoi
2 pokoje + aneks kuchenny

ZESTAWIENIE POMIESZCZEŃ

01 Hol	8,12m ²
02 łazienka	4,92m ²
03 Salon z aneksem kuch.	17,86m ²
04 Pokój	9,32m ²

Pow. balkonu B1

7,95m²