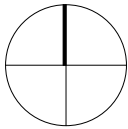
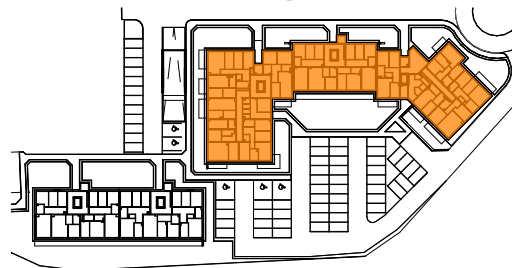


Północ

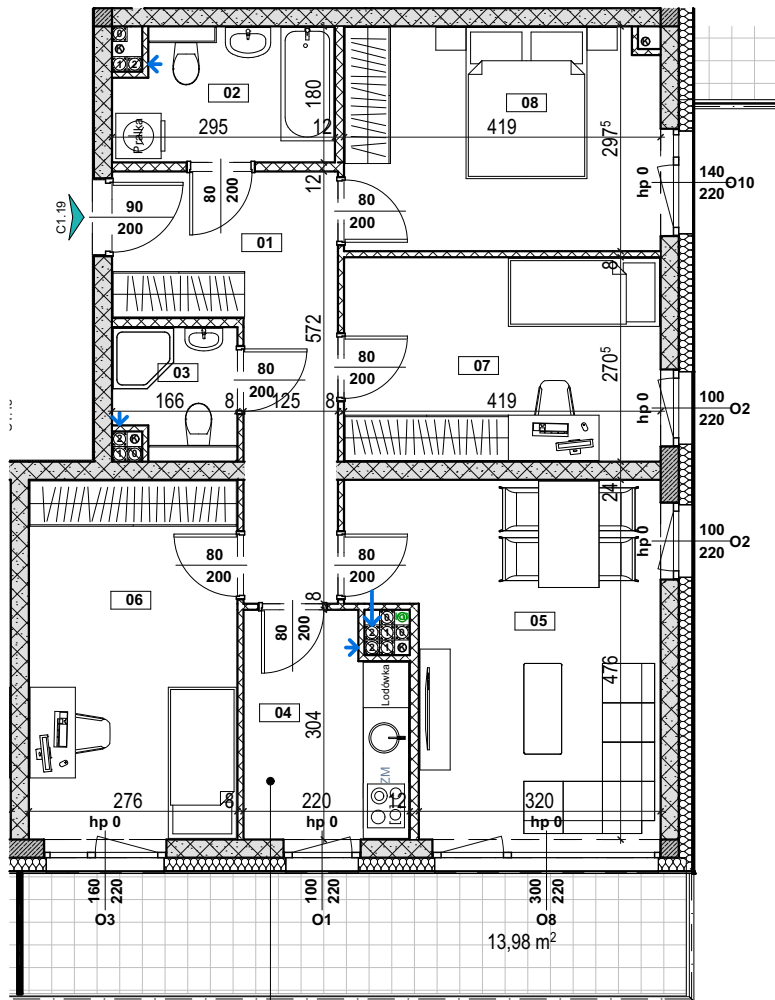
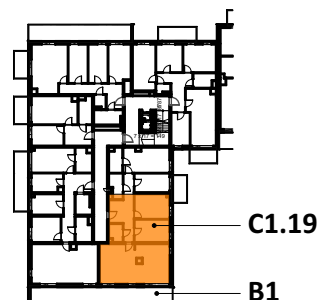


Inwestycja
Zespół budynków mieszkalnych wielorodzinnych
Adres
ul. Wyzwolenia, Bydgoszcz - Fordon

Plan osiedla
Budynek C



Schemat budynku C
Klatka schodowa C1



C1.19 - 76,54m²

Legenda

- | | | | | | |
|--|--|--|-------------------------------------|--|---|
| | Beton zbrojony | | Powierzchnia tarasu | | wyłącznik pojedynczy 10A/230V, IP20 |
| | Błoczeki wapienno-piaskowe (ściany nośne) | | Oznaczenie wejścia do mieszkania | | wyłącznik pojedynczy 10A/230V, IP44 |
| | Błoczeki z betonu komórkowego (ściany działowe) | | Pustak kominowy - pion wentylacyjny | | wyłącznik podwójny 10A/230V, IP20 |
| | Warstwa ociepleniowa - styropian / wełna mineralna | | Pion kanalizacyjny | | wyłącznik podwójny 10A/230V, IP44 |
| | Znacznik wymiarowania drzwi | | Zawór czerpalny wody | | przycisk pojedynczy 10A/230V, IP20 |
| | Znacznik wymiarowania okien | | Grzejnik płytowy | | czujnik obecności typu korytarzowego 10A/230V, IP44 |
| | Znacznik wymiarowania okien | | Grzejnik drabinkowy (łazienkowy) | | dzwonek do montażu natynkowego, 230V |
| | Znacznik wymiarowania okien | | Zmywarka | | wypust 1-faz pod oprawę typu kinkiet, |
| | Znacznik wymiarowania okien | | Tablica bezpiecznikowa mieszkaniowa | | wypust 1-faz pod oprawę nastropową lub zwieszaną |
| | Znacznik wymiarowania okien | | | | gniazdo wtykowe 2P+Z 16A 230V IP20 |
| | Znacznik wymiarowania okien | | | | gniazdo wtykowe 2P+Z 16A 230V IP44 |
| | Znacznik wymiarowania okien | | | | gniazdo teleinformatyczne |
| | Znacznik wymiarowania okien | | | | gniazdo antenowe |
| | Znacznik wymiarowania okien | | | | telefoniczna skrzynka mieszkaniowa |
| | Znacznik wymiarowania okien | | | | unifon |

UWAGA: KARTA KATALOGOWAZAWIERA PRZYKŁADOWĄ ARANŻACJĘ MIESZKAŃ. DRZWI WEWNĘTRZNE DO WYKONANIA PRZEZ WŁAŚCICIELA LOKALU. OKNA I DRZWI BALKONOWE WYPOSAŻONE W NAWIEWNIKI WG KUBATURY. POWIERZCHNIA PODANA ZGODNIE Z PN-ISO 9836:1997. PROJEKT CHRONIONY PRAWEM AUTORSKIM.

Kondygnacja
2 Piętro

Numer mieszkania
C1.19

Powierzchnia mieszkania
76,54m²

Powierzchnia przynależna "B" - balkon
B1 13,98m²

Liczba pokoi
4 pokoje + kuchnia

ZESTAWIENIE POMIESZCZEŃ

01 Hol	10,27m ²
02 Łazienka	4,84m ²
03 Toaleta	2,62m ²
04 Kuchnia	6,07m ²
05 Salon	16,59m ²
06 Pokój	12,91m ²
07 Pokój	11,13m ²
08 Pokój	12,11m ²

Pow. balkonu B1

13,98m²