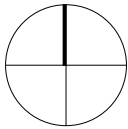


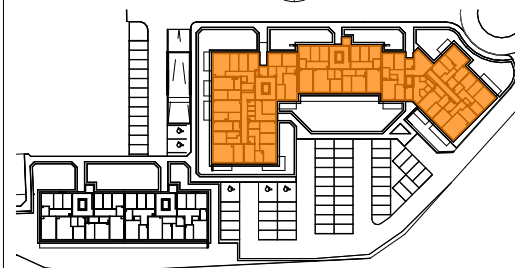
Północ



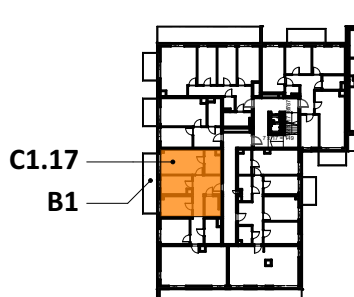
Inwestycja
Zespół budynków mieszkalnych wielorodzinnych

Adres
ul. Wyzwolenia, Bydgoszcz - Fordon

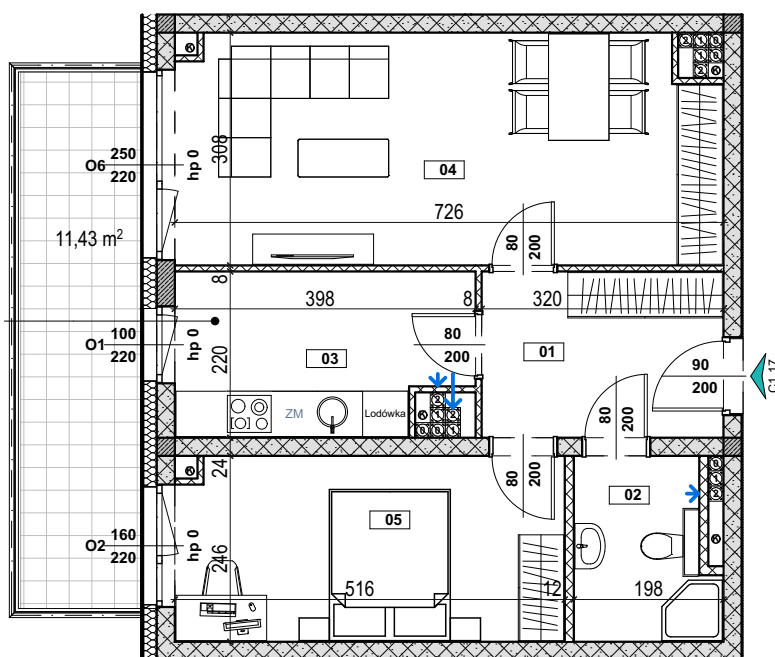
Plan osiedla
Budynek C



Schemat budynku C
Klatka schodowa C1



C1.17 - 52,84m²



Legenda

- | | | | | | |
|--|--|--|-------------------------------------|--|---|
| | Beton zbrojony | | Powierzchnia tarasu | | wyłącznik pojedynczy 10A/230V, IP20 |
| | Błoczek wapienno-piaskowe (ściany nośne) | | Oznaczenie wejścia do mieszkania | | wyłącznik pojedynczy 10A/230V, IP44 |
| | Błoczek z betonu komórkowego (ściany działowe) | | Pustak kominowy - pion wentylacyjny | | wyłącznik podwójny 10A/230V, IP20 |
| | Warstwa ociepleniowa - styropian / wełna mineralna | | Pion kanalizacyjny | | wyłącznik podwójny 10A/230V, IP44 |
| | Znacznik wymiarowania drzwi | | Zawór czerpalny wody | | przełącznik pojedynczy 10A/230V, IP20 |
| | Znacznik wymiarowania okien | | Grzejnik płytowy | | czujnik obecności typu korytarzowego 10A/230V, IP44 |
| | Znacznik wymiarowania okien | | Grzejnik drabinkowy (łazienkowy) | | dzwonek do montażu natynkowego, 230V |
| | Znacznik wymiarowania okien | | Zmywarka | | wypust 1-faz pod oprawę typu kinkieta, |
| | Znacznik wymiarowania okien | | Tablica bezpiecznikowa mieszkaniowa | | wypust 1-faz pod oprawę nastropową lub zwieszaną |
| | Znacznik wymiarowania okien | | | | gniazdo wtykowe 2P+Z 16A 230V, IP20 |
| | Znacznik wymiarowania okien | | | | gniazdo wtykowe 2P+Z 16A 230V, IP44 |
| | Znacznik wymiarowania okien | | | | gniazdo teleinformatyczne |
| | Znacznik wymiarowania okien | | | | gniazdo antenowe |
| | Znacznik wymiarowania okien | | | | teletechniczna skrzynka mieszkaniowa |
| | Znacznik wymiarowania okien | | | | unifon |

UWAGA: KARTA KATALOGOWAZAWIERA PRZYKŁADOWĄ ARANŻACJĘ MIESZKAŃ. DRZWI WEWNĘTRZNE DO WYKONANIA PRZEZ WŁAŚCICIELA LOKALU. OKNA I DRZWI BALKONOWE WYPOSAŻONE W NAWIEWNIKI WG KUBATURY. POWIERZCHNIA PODANA ZGODNIE Z PN-ISO 9836:1997. PROJEKT CHRONIONY PRAWEM AUTORSKIM.

Kondygnacja
2 Piętro

Numer mieszkania
C1.17

Powierzchnia mieszkania
52,84m²

Powierzchnia przynależna "B" - balkon
B1 11,43m²

Liczba pokoi
2 pokoje + kuchnia

ZESTAWIENIE POMIESZCZEŃ

01 Hol	6,88m ²
02 łazienka	4,23m ²
03 Kuchnia	7,97m ²
04 Salon	21,44m ²
05 Pokój	12,32m ²

Pow. balkonu B1

11,43m²