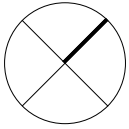


Północ



Budstol Invest  
ul. Jana Pestalozziego 3  
85-095 Bydgoszcz

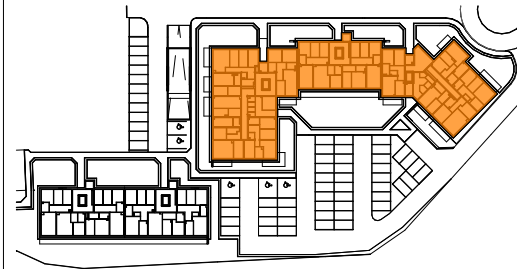
biuro@budstol-invest.pl  
www.budstol-invest.pl

+48 52 385 02 90  
+48 601 354 354  
+48 797 354 354

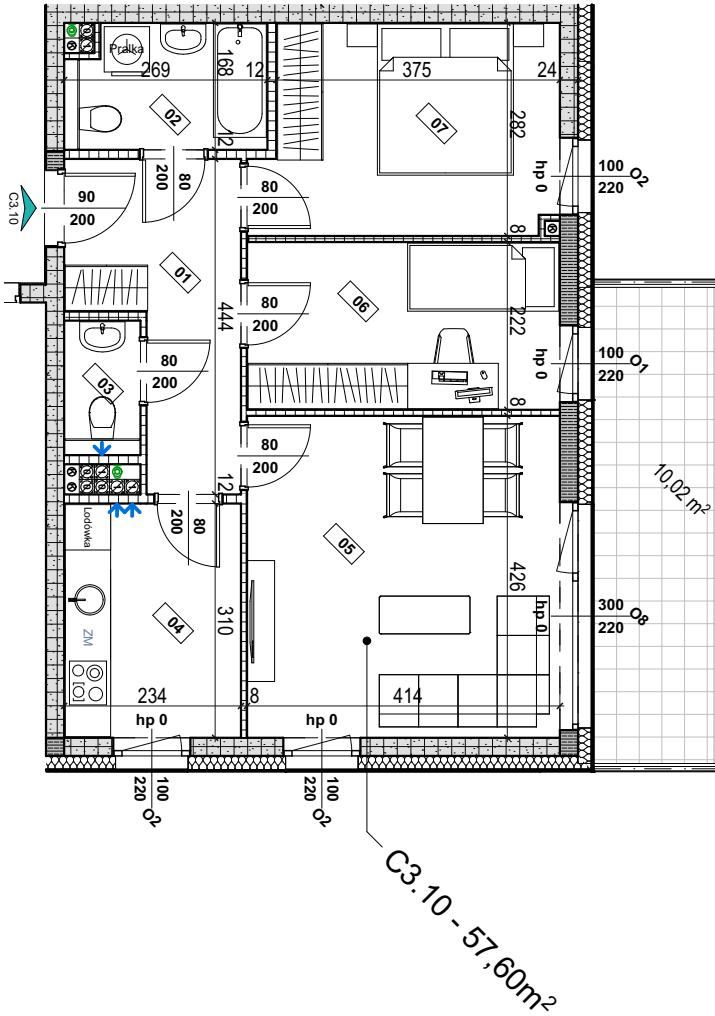
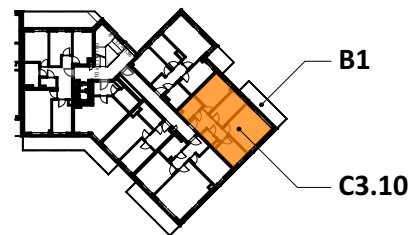
Investycja  
**Zespół budynków mieszkalnych wielorodzinnych**

Adres  
**ul. Wyzwolenia, Bydgoszcz - Fordon**

Plan osiedla  
Budynek C



Schemat budynku C  
Klatka schodowa C3



C3.10 - 57,60m<sup>2</sup>

**Legenda**

- Beton zbrojony
- Bloczki wapienno-piaskowe (ściany nośne)
- Bloczki z betonu komórkowego (ściany działowe)
- Warstwa ociepleniowa - styropian / wełna mineralna
- szerokość w świetle ościeżnicy
- Znacznik wymiarowania drzwi
- wysokość w świetle ościeżnicy
- wysokość ramy okna
- szerokość ramy okna
- Znacznik wymiarowania okien
- hp 110 wysokość góry parapetu ponad wykonaną posadzką
- Powierzchnia tarasu
- Oznaczenie wejścia do mieszkania
- Pustak kominowy - pion wentylacyjny
- Pion kanalizacyjny
- Zawór czerpalny wody
- Grzejnik płytowy
- Grzejnik drabinkowy (łazienkowy)
- Zmywarka
- Tablica bezpiecznikowa mieszkaniowa
- wyłącznik pojedynczy 10A/230V, IP20
- wyłącznik podwójny 10A/230V, IP44
- wyłącznik podwójny 10A/230V, IP20
- wyłącznik podwójny 10A/230V, IP44
- przycisk pojedynczy 10A/230V, IP20
- czujnik obecności typu korytarzowego 10A/230V, IP44
- dzwonek do montażu natynkowego, 230V
- wypust 1-faz pod oprawę typu kinkiet,
- wypust 1-faz pod oprawę nastropową lub zwieszaną
- gniazdo wtykowe 2P+Z 16A 230V IP20
- gniazdo wtykowe 2P+Z 16A 230V IP44
- gniazdo teleinformatyczne
- gniazdo antenowe
- teletechniczna skrzynka mieszkaniowa
- unifon

UWAGA: KARTA KATALOGOWAZAWIERA PRZYKŁADOWĄ ARANŻACJĘ MIESZKAŃ. DRZWI WEWNĘTRZNE DO WYKONANIA PRZEZ WŁAŚCICIELA LOKALU. OKNA I DRZWI BALKONOWE WYPOSAŻONE W NAWIEWNIKI WG KUBATURY. POWIERZCHNIA PODANA ZGODNIE Z PN-ISO 9836:1997. PROJEKT CHRONIONY PRAWEM AUTORSKIM.

Kondygnacja  
**1 Piętro**

Numer mieszkania  
**C3.10**

Powierzchnia mieszkania  
**57,60m<sup>2</sup>**

Powierzchnia przynależna "B" - balkon  
**B1 10,02m<sup>2</sup>**

Liczba pokoi  
**3 pokoje + kuchnia**

**ZESTAWIENIE POMIESZCZEŃ**

01 Hol	7,55m <sup>2</sup>
02 łazienka	4,16m <sup>2</sup>
03 Toaleta	1,72m <sup>2</sup>
04 Kuchnia	7,09m <sup>2</sup>
05 Salon	17,39m <sup>2</sup>
06 Pokój	9,00m <sup>2</sup>
07 Pokój	10,69m <sup>2</sup>

**Pow. balkonu B1**

**10,02m<sup>2</sup>**