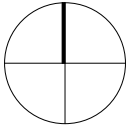


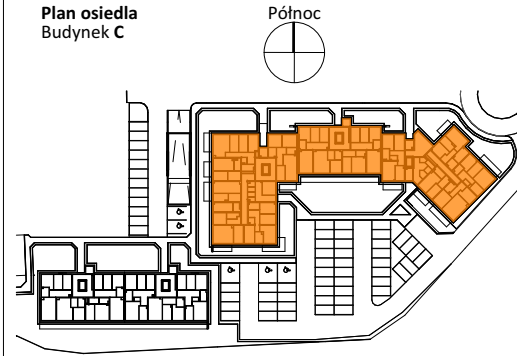
Północ



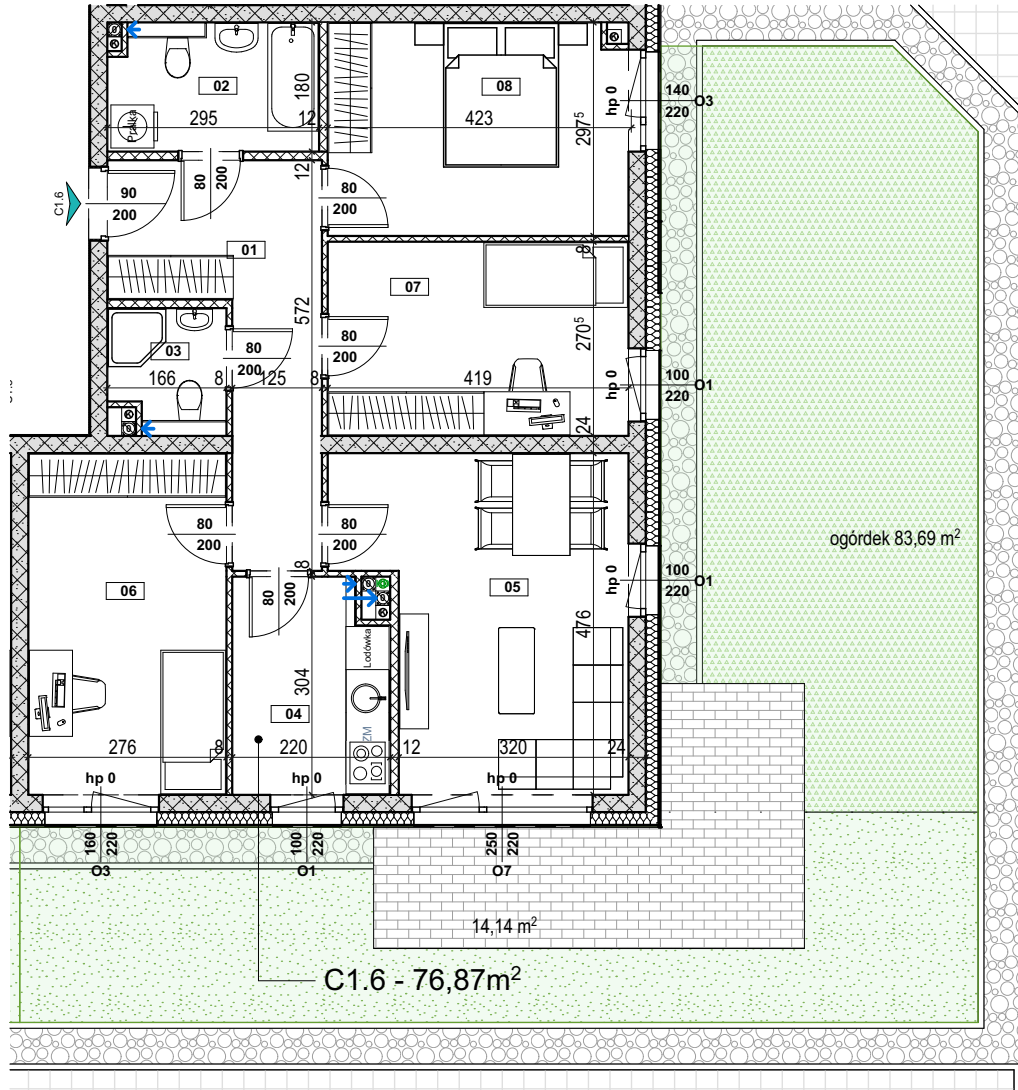
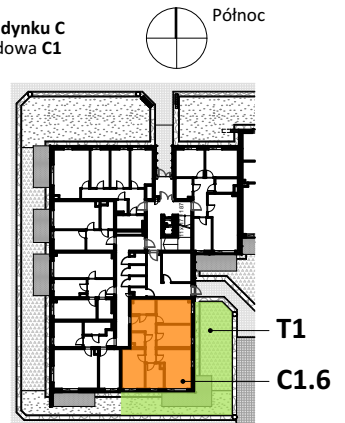
Investycja
Zespół budynków mieszkalnych wielorodzinnych

Adres
ul. Wyzwolenia, Bydgoszcz - Fordon

Plan osiedla
Budynek C



Schemat budynku C
Klatka schodowa C1



Kondygnacja
Parter

Numer mieszkania
C1.6

Powierzchnia mieszkania
76,87 m²

Powierzchnia przynależna "T" - taras
T1 83,69 m² (w tym utwardz. 14,14 m²)

Liczba pokoi
4 pokoje + kuchnia

ZESTAWIENIE POMIĘSZCZEŃ

01 Hol	10,27 m ²
02 łazienka	5,03 m ²
03 Toaleta	2,62 m ²
04 Kuchnia	6,21 m ²
05 Salon	16,59 m ²
06 Pokój	12,91 m ²
07 Pokój	11,13 m ²
08 Pokój	12,11 m ²

Pow. tarasu T1 utwardz. 14,14 m²

Legenda

- Beton zbrojony
- Bloczki wapienno-piaskowe (ściany nośne)
- Bloczki z betonu komórkowego (ściany działowe)
- Warstwa ociepleniowa - styropian / wełna mineralna
- szerokość w świetle ościeżnicy
- Znacznik wymiarowania drzwi
- wysokość w świetle ościeżnicy
- wysokość ramy okna
- szerokość ramy okna
- Znacznik wymiarowania okien
- hp 110 wysokość góry parapetu ponad wykończoną posadzką
- Powierzchnia tarasu
- Oznaczenie wejścia do mieszkania
- Pustak kominowy - pion wentylacyjny
- Pion kanalizacyjny
- Zawór czerpalny wody
- Grzejnik płytowy
- Grzejnik drabinkowy (łazienkowy)
- Zmywarka
- Tablica bezpiecznikowa mieszkaniowa
- wyłącznik pojedynczy 10A/230V, IP20
- wyłącznik podwójny 10A/230V, IP44
- wyłącznik podwójny 10A/230V, IP20
- wyłącznik podwójny 10A/230V, IP44
- przycisk pojedynczy 10A/230V, IP20
- czujnik obecności typu korytarzowego 10A/230V, IP44
- dzwonek do montażu natynkowego, 230V
- wypust 1-faz pod oprawę typu kinkiet.
- wypust 1-faz pod oprawę nastropową lub zwieszaną
- gniazdo wtykowe 2P+Z 16A 230V IP20
- gniazdo wtykowe 2P+Z 16A 230V IP44
- gniazdo teleinformatyczne
- gniazdo antenowe
- teletechniczna skrzynka mieszkaniowa
- unifon

UWAGA: KARTA KATALOGOWAZAWIERA PRZYKŁADOWĄ ARANŻACJĘ MIESZKAŃ. DRZWI WEWNĘTRZNE DO WYKONANIA PRZEZ WŁAŚCIELCIELA LOKALU. OKNA I DRZWI BALKONOWE WYPOSAŻONE W NAWIEWNIKI WG KUBATURY. POWIERZCHNIA PODANA ZGODNIE Z PN-ISO 9836:1997. PROJEKT CHRONIONY PRAWEM AUTORSKIM.