

## INWESTYCJA

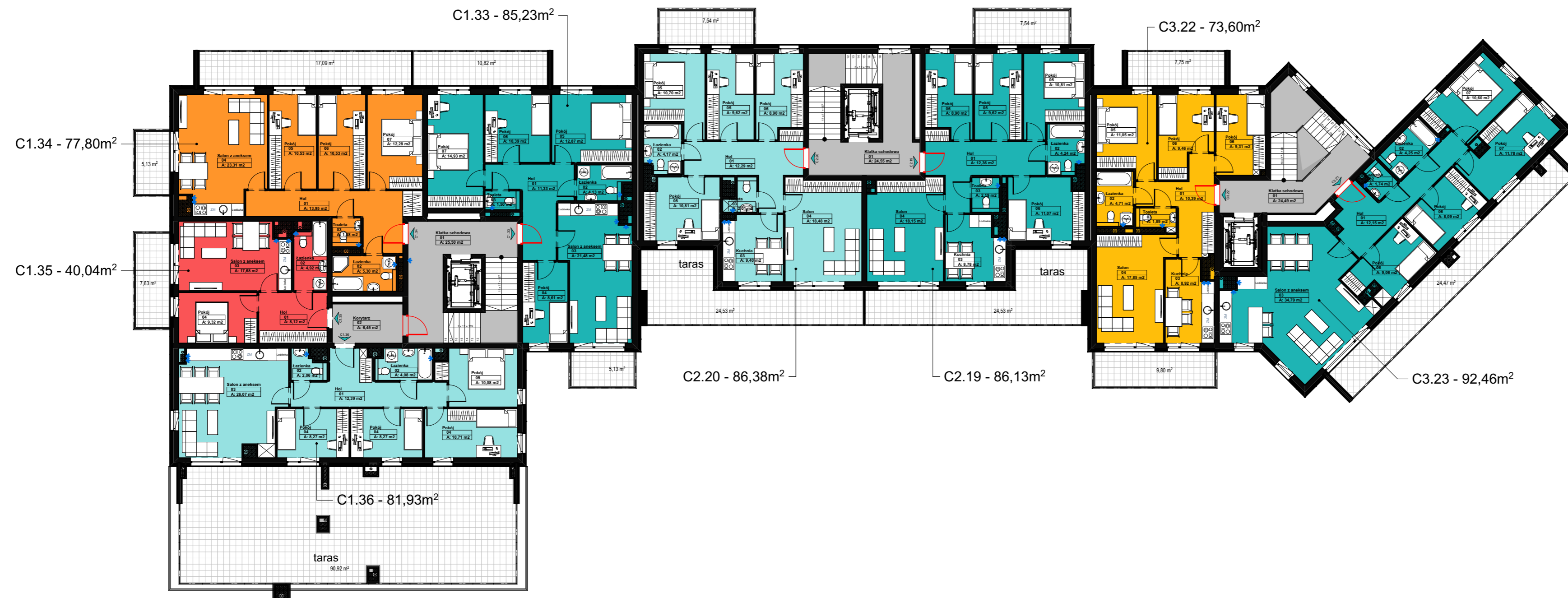
Budynek mieszkalny wielorodzinny z garażem podziemnym

## ADRES

ul. Wyzwolenia, Bydgoszcz

### Zestawienie powierzchni 5 piętra - mieszkania

Nr mieszkania	Pow. [m <sup>2</sup> ]
C1.33 - 5pok. + aneks kuchenny + balkon 5,13m <sup>2</sup> + 10,82m <sup>2</sup>	85,23
C1.34 - 4pok. + aneks kuchenny + balkon 5,13m <sup>2</sup> + 17,09m <sup>2</sup>	77,80
C1.35 - 2pok. + aneks kuchenny + balkon 7,63m <sup>2</sup>	40,04
C1.36 - 5pok. + aneks kuchenny + taras 90,92m <sup>2</sup>	81,93
C2.19 - 5pok. + aneks kuchenny + balkon 24,53m <sup>2</sup> + 7,54m <sup>2</sup>	86,13
C2.20 - 5pok. + aneks kuchenny + balkon 24,53m <sup>2</sup> + 7,54m <sup>2</sup>	86,38
C3.22 - 4pok. + kuchnia + balkon 9,80m <sup>2</sup> + 7,75m <sup>2</sup>	73,60
C3.23 - 5pok. + aneks kuchenny + balkon 24,47m <sup>2</sup>	92,46
<b>Razem</b>	<b>623,57</b>



- Mieszkania 1-pokojowe z aneksem kuchennym
- Mieszkania 2-pokojowe z aneksem kuchennym/kuchnią
- Mieszkania 3-pokojowe z aneksem kuchennym/kuchnią
- Mieszkania 4-pokojowe z aneksem kuchennym/kuchnią
- Mieszkania 5-pokojowe z aneksem kuchennym

Północ

