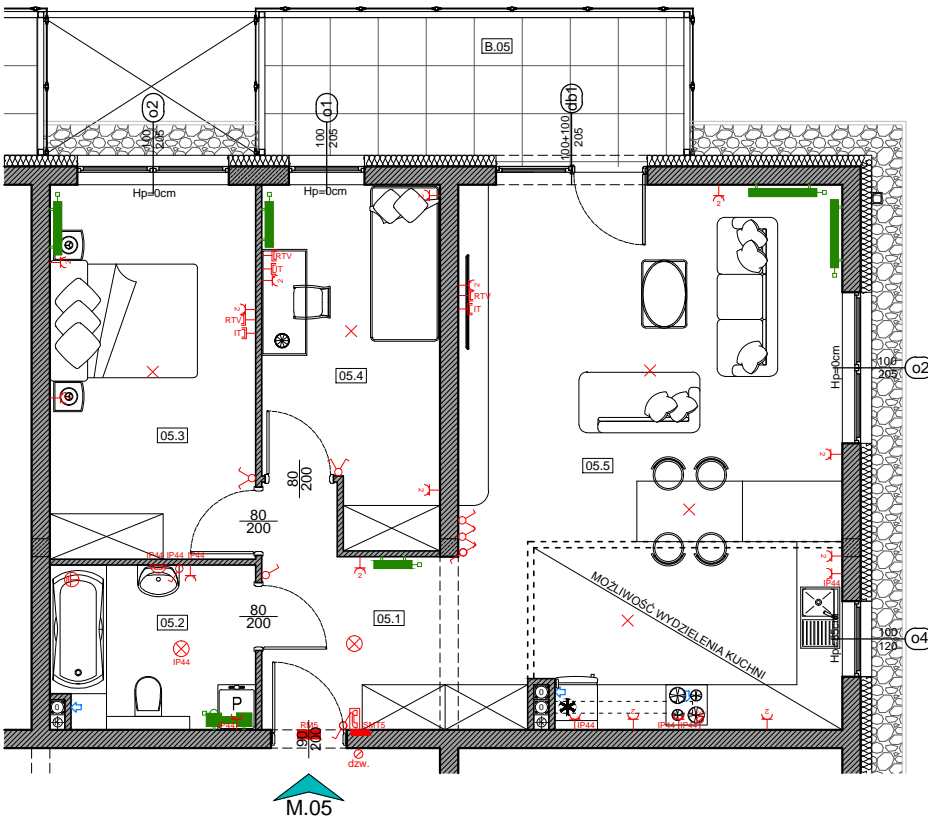
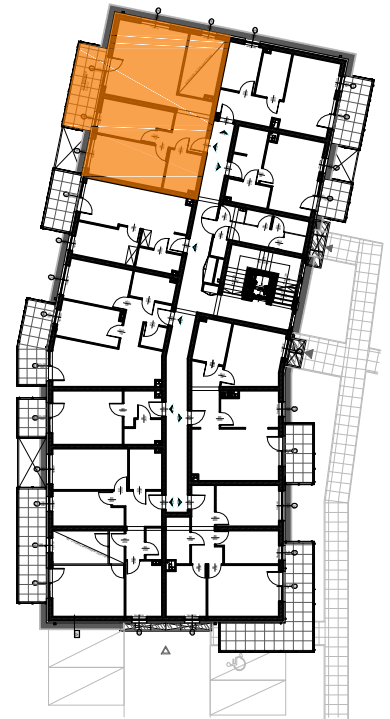


Investycja
**Budynek mieszkalny wielorodzinny
z garażem wbudowanym w bryłę budynku**

Adres
ul. Boczna 1, Bydgoszcz - Bartodzieje

Plan sytuacyjny

Północ



M.05

Kondygnacja
Piętro I

Nr mieszkania
M.05

Powierzchnia mieszkania
71,75 m²

Powierzchnia balkonu
B.05 10,83 m²

Liczba pokoi
3 pokoje + aneks kuch. (kuchnia)

ZESTAWIENIE POMIESZCZEŃ

05.1 Przedpokój	8,78 m ²
05.2 Łazienka	5,65 m ²
05.3 Pokój	13,23 m ²
05.4 Pokój	10,14 m ²
05.5 Pokój dzienny z aneksem kuchennym	33,95 m ²

B.05 Powierzchnia balkonu 10,83 m²

Legenda

	Beton zbrojony		Powierzchnia tarasu
	Błoczeki wapienno-piaskowe (ściany nośne)		Oznaczenie wejścia do mieszkania
	Błoczeki z betonu komórkowego (ściany działowe)		Pustak kominowy - pion wentylacyjny
	Warstwa ociepleniowa - styropian		Pion kanalizacyjny
	Znacznik wymiarowania drzwi		Grzejnik płytowy
	Znacznik wymiarowania okien		Grzejnik drabinkowy (łazienkowy)
	hp 110		

	wypust oświetlenia z sufitu
	wypust oświetlenia z sufitu
	wypust oświetlenia nad lustrem
	wypust oświetlenia nad lustrem
	gniazdo pojedyncze podtynkowe, uziemione, IP 20, 1 wyłk, 16A, jednofazowe
	gniazdo pojedyncze podtynkowe, uziemione, IP 44, 1 wyłk, 16A, jednofazowe
	puszka 3 fazowa 400V dla kuchni elektrycznej o IP44 instalowana na wys. h=0,3m od posadzki, wyposażona w kostkę łączeniową
	łącznik świecznikowy o IP20 instalowany na wys. h=1,2m od posadzki
	łącznik jednobiegunowy o IP20 instalowany na wys. h=1,2m od posadzki
	łącznik jednobiegunowy o IP44 instalowany w łazience na wys. h=1,4m od posadzki (w ramce potrójnej z wyłącznikiem oświetlenia nad lustrem)
	łącznik schodowy o IP20 instalowany na wys. h=1,4m od posadzki
	przełącznik o IP20 instalowany na wys. h=1,2m od posadzki "Dzwonek"
	miejsce połączenia wyrownawcze we wszystkich pomieszczeniach "mokrych"
	rozdzielnia mieszkaniowa TM podtynkowa
	unifon domofonowy
	gniazdo końcówce sieci komputerowej UTP kat. 5e R45
	gniazdo RTV instalowane na wys. h=0,3m od posadzki
	gniazdo RTV instalowane na wys. h=0,3m od posadzki
	Szafka teletechniczna mieszkaniowa

UWAGA: KARTA KATALOGOWA ZAWIERA PRZYKŁADOWĄ ARANŻACJĘ MIESZKAŃ. DRZWI WEWNĘTRZNE DO WYKONANIA PRZEZ WŁAŚCICIELA LOKALU. OKNA I DRZWI BALKONOWE WYPOSAŻONE W NAWIEWNIKI WG KUBATURY. POWIERZCHNIA PODANA ZGODNIE Z PN-ISO 9836:1997. PROJEKT CHRONIONY PRAWEM AUTORSKIM.