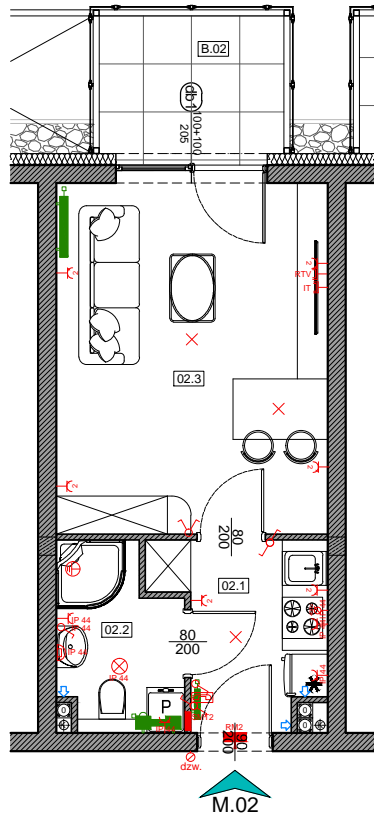
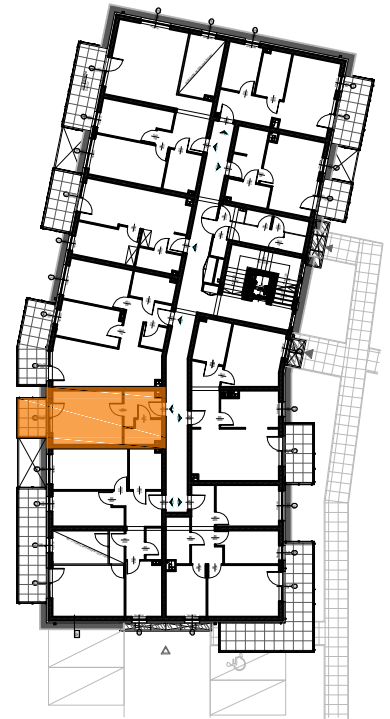


Inwestycja  
**Budynek mieszkalny wielorodzinny z garażem wbudowanym w bryłę budynku**

Adres  
**ul. Boczna 1, Bydgoszcz - Bartodzieje**

Plan sytuacyjny

Północ



Kondygnacja  
**Piętro I**

Nr mieszkania  
**M.02**

Powierzchnia mieszkania  
**24,67 m<sup>2</sup>**

Powierzchnia balkonu  
**B.02 4,94 m<sup>2</sup>**

Liczba pokoi  
**1 pokój + przedpokój z wnęką kuch.**

## ZESTAWIENIE POMIESZCZEŃ

02.1 Przedpokój z wnęką kuchenna	4,65 m <sup>2</sup>
02.2 Łazienka	3,61 m <sup>2</sup>
02.3 Pokój	16,41 m <sup>2</sup>

**B.02 Powierzchnia balkonu 4,94 m<sup>2</sup>**

## Legenda

	Beton zbrojony		Powierzchnia tarasu
	Błoczeki wapienno-piaskowe (ściany nośne)		Oznaczenie wejścia do mieszkania
	Błoczeki z betonu komórkowego (ściany działowe)		Pustak kominowy - pion wentylacyjny
	Warstwa ociepleniowa - styropian		Pion kanalizacyjny
	szerość w świetle ościeżnicy		Grzejnik płytowy
	Znacznik wymiarowania drzwi		Grzejnik drabinkowy (łazienkowy)
	wysokość w świetle ościeżnicy		
	wysokość ramy okna		
	szerość ramy okna		
	Znacznik wymiarowania okien		
	hp 110		
	wysokość góry parapetu ponad wykończoną posadzką		

- wypust oświetlenia z sufitu
- wypust oświetlenia nad lustrem
- wypust oświetlenia nad lustrem
- gniazdo pojedyncze podtynkowe, uziemione, IP 20, 1 wyk., 16A, jednofazowe
- gniazdo pojedyncze podtynkowe, uziemione, IP 44, 1 wyk., 16A, jednofazowe
- puszka 3 fazowy 400V dla kuchni elektrycznej o IP44 instalowana na wys. h=0,3m od posadzki, wyposażona w kostkę łączeniową
- łącznik świecznikowy o IP20 instalowany na wys. h=1,2m od posadzki
- łącznik jednobiegunowy o IP20 instalowany na wys. h=1,2m od posadzki
- łącznik jednobiegunowy o IP44 instalowany w łazience na wys. h=1,4m od posadzki ( w ramce potrójnej z wyłącznikiem oświetlenia nad lustrem)
- łącznik schodowy o IP20 instalowany na wys. h=1,4m od posadzki
- przycisk o IP20 instalowany na wys. h=1,2m od posadzki "Dzwonek"
- miejscowe połączenia wyrownawcze we wszystkich pomieszczeniach "mokrych"
- rozdzielnia mieszkaniowa TM podtynkowa
- unifon domofonowy
- gniazdo końcówce sieci komputerowej UTP kat. 5e R45
- gniazdo RTV instalowane na wys. h=0,3m od posadzki
- gniazdo RTV instalowane na wys. h=0,3m od posadzki
- Szafka teletechniczna mieszkaniowa

UWAGA: KARTA KATALOGOWA ZAWIERA PRZYKŁADOWĄ ARANŻACJĘ MIESZKAŃ. DRZWI WEWNĘTRZNE DO WYKONANIA PRZEZ WŁAŚCICIELA LOKALU. OKNA I DRZWI BALKONOWE WYPOSAŻONE W NAWIEWNIKI WG KUBATURY. POWIERZCHNIA PODANA ZGODNIE Z PN-ISO 9836:1997. PROJEKT CHRONIONY PRAWEM AUTORSKIM.