

## Mieszkanie nr 34

PIĘTRO 3

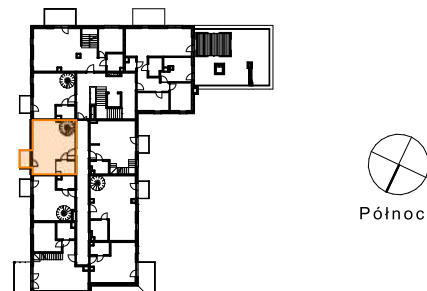
1 pokojowe z aneksem kuchennym i antresolą  
POWIERZCHNIA MIESZKANIA

53,69m<sup>2</sup>

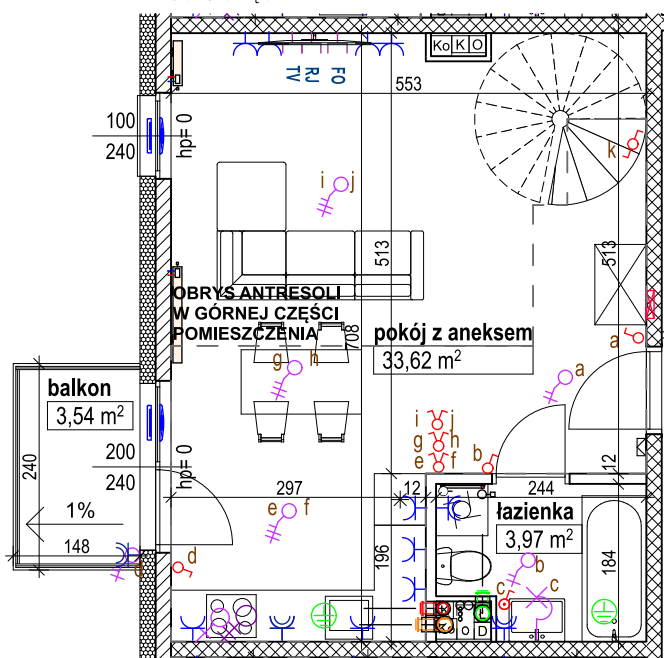
POWIERZCHNIA BALKONÓW

7,08m<sup>2</sup> (3,54m<sup>2</sup>+3,54m<sup>2</sup>)

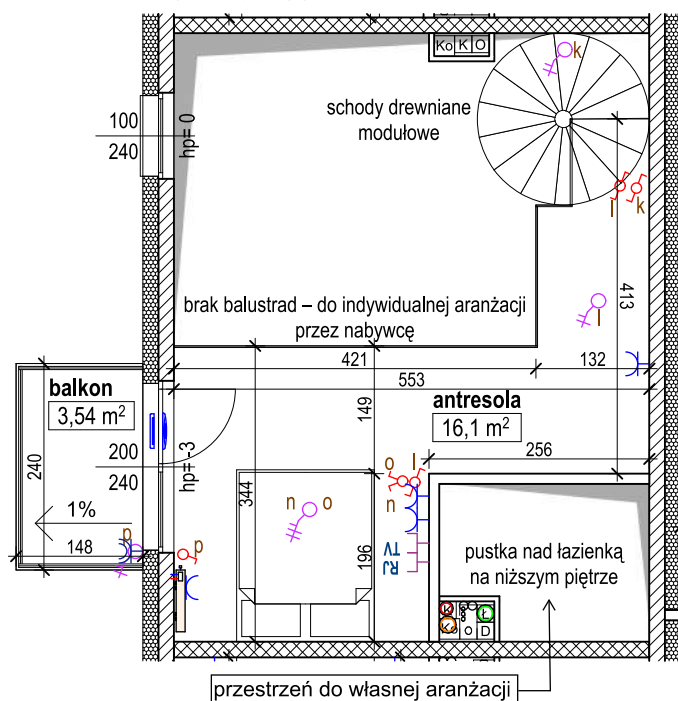
RZUT 3 PIĘTRA



RZUT 3 PIĘTRA



RZUT ANTRESOLI



### OZNACZENIA

- Przyłącze bezpośrednie 3f 400W
- Przyłącze bezpośrednie 1f, 230V
- Gniazdo 3L+N+PE 16A
- Gniazdo wtykowe pojedyncze 16A 230V
- Gniazdo bryzgoszczelne IP 44 16A 230V

- Domofon w mieszkaniu
- Gniazdo wtykowe podwójne 16A 230V
- Przyłącze oświetleniowe 2L, N, PE
- Przyłącze oświetleniowe L, N, PE
- Tablica elektryczna i telekomunikacyjna
- Nawiewnik okienny

- Kran wody ogrodowej pojedynczy
- Kran wody ogrodowej podwójny
- korytarzowy (schodowy)
- Grzejnik drabinkowy łazienkowy
- Grzejnik płytowy stalowy zaworowy

- Dzwonek do mieszkania
- Kanaly instalacji wentylacji nawiewnej
- Kanaly instalacji wentylacji wywiewnej
- Kanaly instalacji wyrzutowej
- Kanaly instalacji wentylacji wywiewnej (kuchnie i okapy)
- Kanaly instalacji wentylacji wywiewnej (łazienki)

### LEGENDA

- Ściany stałe (ściany nośne)
- Ściany stałe (ściany nośne)
- Ściany działowe (możliwość własnej aranżacji)
- Warstwa ociepleniowa - styropian / wełna mineralna
- Oznaczenie wejścia do mieszkania

Naniesione na rysunki wymiarowanie dotyczy stanu surowego i nie uwzględnia grubości tynków. Przedstawione wyposażenie jest przykładowe i stanowi jeden z możliwych sposobów aranżacji. W lokalu mogą występować lokalne obniżenia stropu ze względu na konstrukcję budynku. Drzwi wewnętrzne, przybory sanitarne itp. nie są wyposażeniem lokalu, a ich schemat umieszczono w celach informacyjnych.

### ZESTAWIENIE POMIESZCZEŃ

łazienka	3,97
pokój z aneksem	33,62
	<hr/>
	37,59 m <sup>2</sup>
antresola	16,10 m <sup>2</sup>
	<hr/>
	53,69 m <sup>2</sup>

