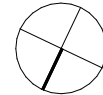


## Mieszkanie MJ.4

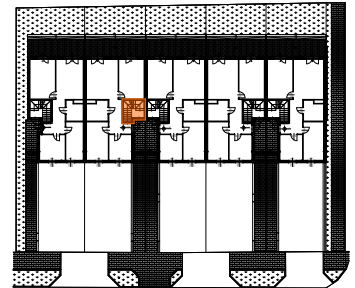
POWIERZCHNIA MIESZKANIA  
3 pokojowe z aneksem kuchennym i antresolą  
PIĘTRO + ANTRESOLA  
**99,96m<sup>2</sup>**

POWIERZCHNIA BALKONU I TARASU (RAZEM)  
**37,70m<sup>2</sup>**  
Balkon 14,63m<sup>2</sup>  
Taras 23,07m<sup>2</sup>

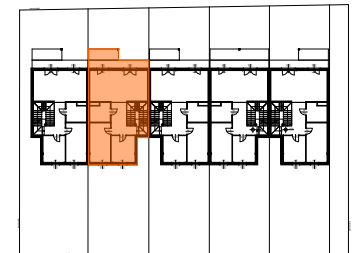


Północ

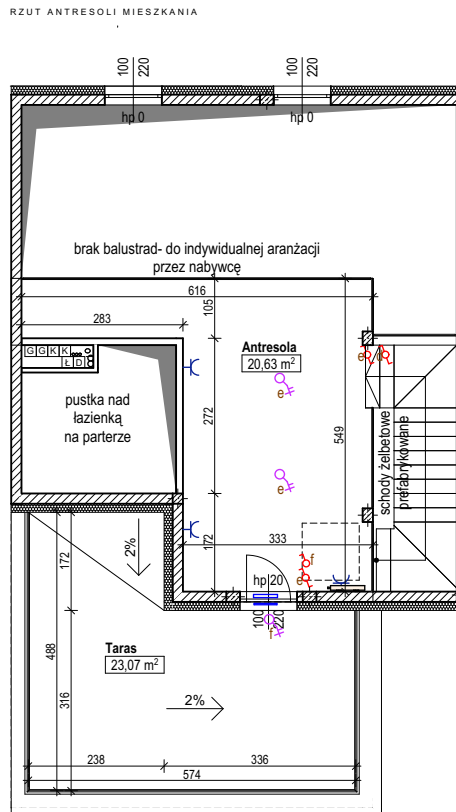
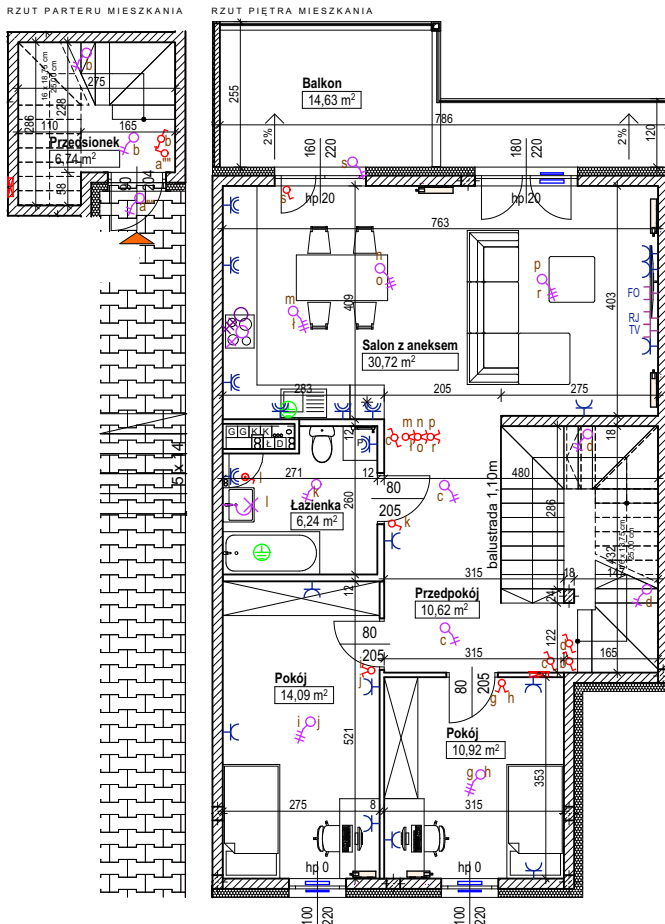
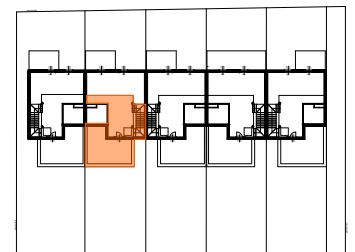
### RZUT PARTERU



### RZUT PIĘTRA



### RZUT ANTRESOLI



0 1 2 3 4 5 6 m

### LEGENDA

- Ściany stałe (ściany nośne)
- Ściany działowe (możliwość własnej aranżacji)
- Warstwa ociepleniowa - styropian / wełna mineralna
- Oznaczenie wejścia do mieszkania
- Trawa
- Kostka brukowa
- Część należąca do natępnego mieszkania

### OZNACZENIA

- Przyłącze bezpośrednie 3f 400V
- Przyłącze bezpośrednie 1f, 230V
- Gniazdo 3L+N+PE 16A
- Gniazdo wtykowe pojedyncze 16A 230V
- Gniazdo brygoszczelne IP 44 16A 230V
- Gniazdo wtykowe podwójne 16A 230V
- Przyłącze oświetleniowe 2L, N, PE
- Przyłącze oświetleniowe L, N, PE
- Tablica elektryczna i telekomunikacyjna
- Nawiewnik okienny
- Łączniki IP20: pojedynczy
- Łączniki IP20: podwójny
- korytarzowy (schodowy)
- Grzejnik drabinkowy łazienkowy
- Grzejnik płytowy stalowy zaworowy

### ZESTAWIENIE POMIESZCZEŃ

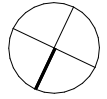
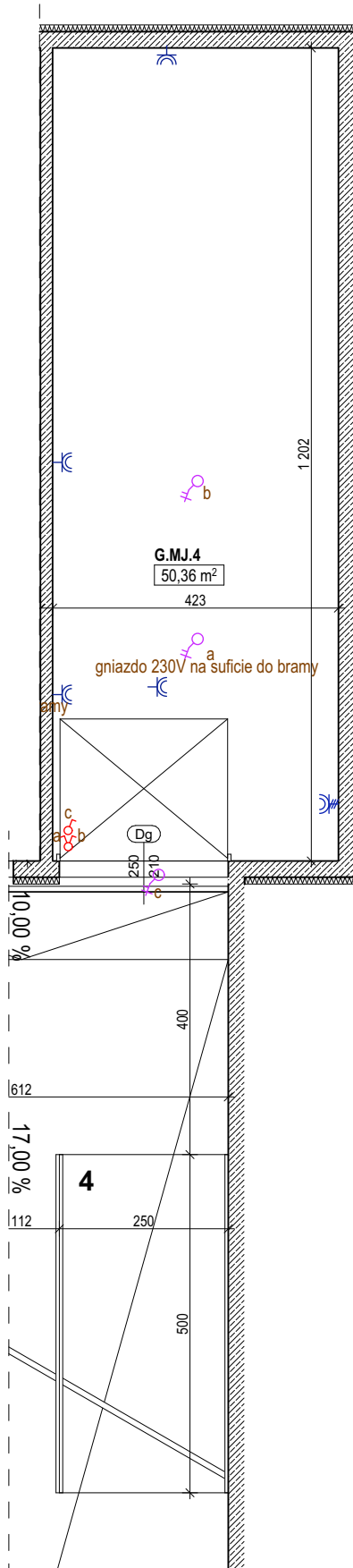
Przedpokój	6,74
Łazienka	6,24
Pokój	10,92
Pokój	14,09
Przedpokój	10,62
Salon z aneksem	30,72
Antresola	20,63

**99,96 m<sup>2</sup>**



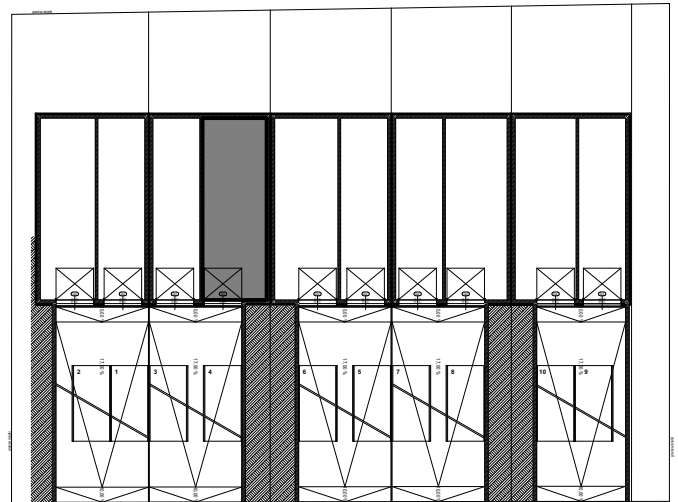
## Garaż G.MJ.4

POWIERZCHNIA GARAŻU  
50,36 m<sup>2</sup>




Północ

## RZUT GARAŻY



## LEGENDA

Ściany stałe (ściany nośne)   
Warstwa ociepleniowa - styropian / wełna mineralna 