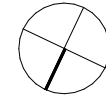


## Mieszkanie MJ.10

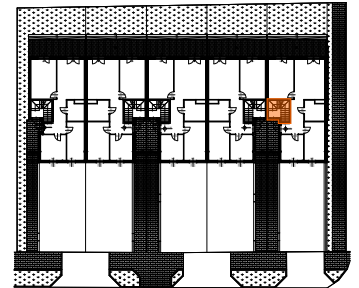
**POWIERZCHNIA MIESZKANIA**  
3 pokojowe z aneksem kuchennym i antresolą  
PIĘTRO + ANTRESOLA  
**96,30m<sup>2</sup>**

**POWIERZCHNIA BALKONU I TARASU (RAZEM)**  
**36,80m<sup>2</sup>**  
Balkon 14,41m<sup>2</sup>  
Taras 22,39m<sup>2</sup>

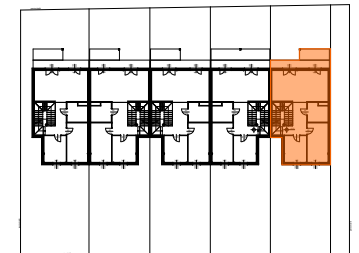


Północ

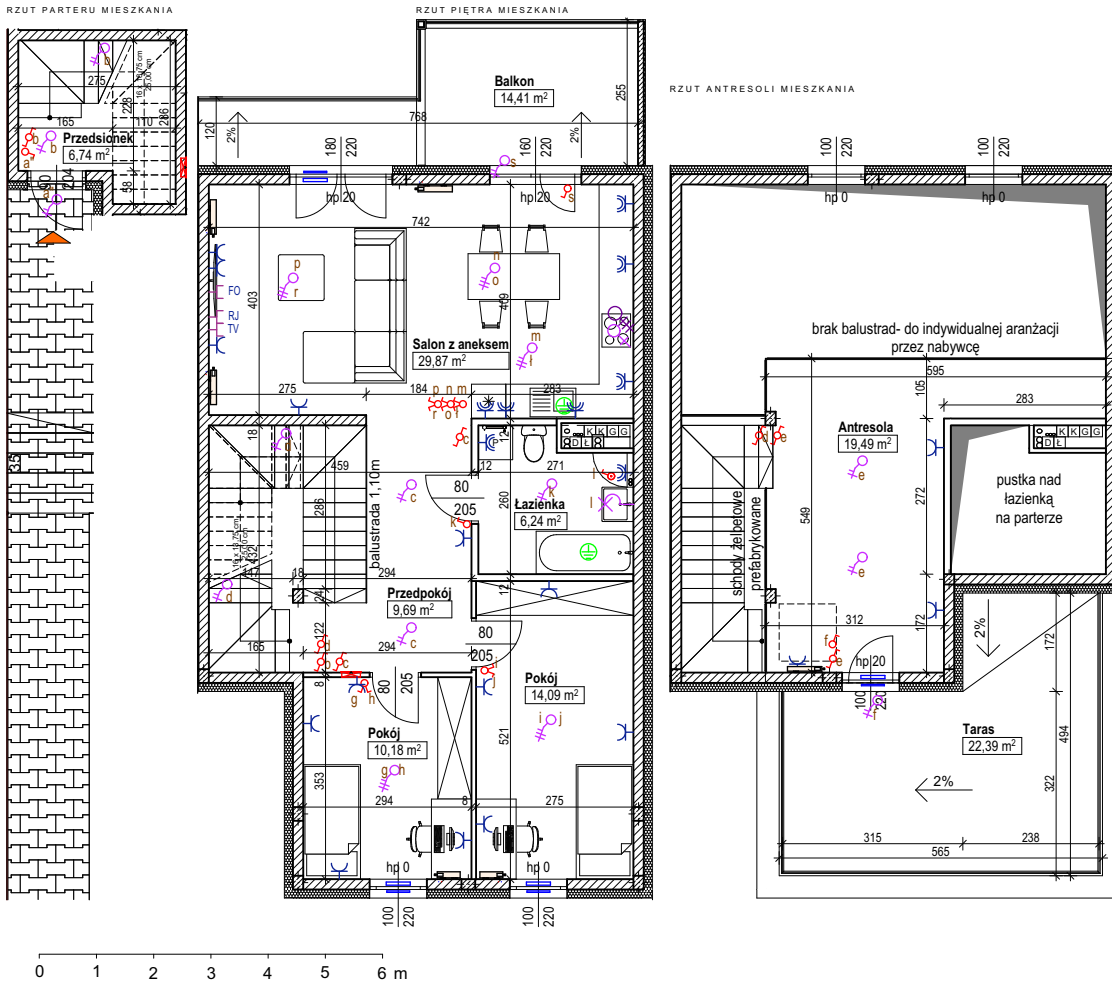
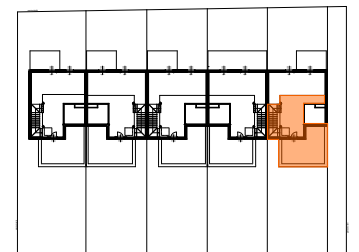
### RZUT PARTERU



### RZUT PIĘTRA



### RZUT ANTRESOLI



### LEGENDA

- Ściany stałe (ściany nośne)
- Ściany działowe (możliwość własnej aranżacji)
- Warstwa ociepleniowa - styropian / wełna mineralna
- Oznaczenie wejścia do mieszkania
- Trawa
- Kostka brukowa
- Część należąca do natępnego mieszkania

### OZNACZENIA

- Przyłącze bezpośrednie 3f 400V
- Przyłącze bezpośrednie 1f, 230V
- Gniazdo 3L+N+PE 16A
- Gniazdo wtykowe pojedyncze 16A 230V
- Gniazdo wtykowe podwójne 16A 230V
- Gniazdo brygoszczelne IP 44 16A 230V
- Gniazdo wtykowe podwójne 16A 230V
- Przyłącze oświetleniowe 2L, N, PE
- Przyłącze oświetleniowe L, N, PE
- Tablica elektryczna i telekomunikacyjna
- Nawiewnik okienny
- Łączniki IP20: pojedynczy
- Łączniki IP20: podwójny
- korytarzowy (schodowy)
- Grzejnik drabinkowy łazienkowy
- Grzejnik płytowy stalowy zaworowy

### ZESTAWIENIE POMIESZCZEŃ

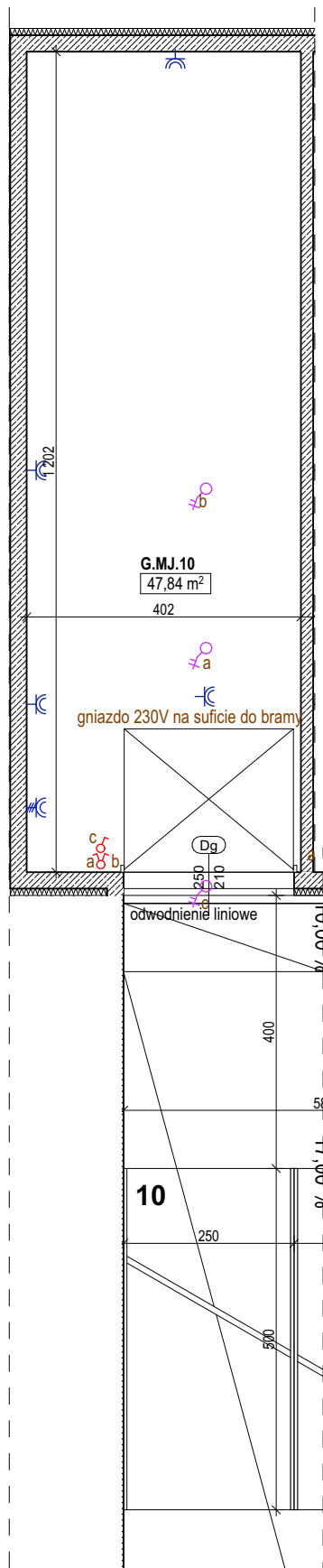
Przedśionek	6,74
Salon z aneksem	29,87
Łazienka	6,24
Pokój	10,18
Pokój	14,09
Przedpokój	9,69
Antresola	19,49
<b>RAZEM</b>	<b>96,30 m<sup>2</sup></b>



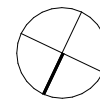
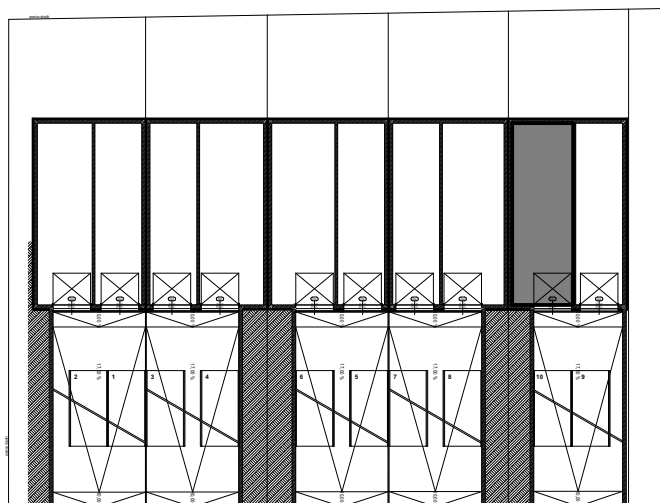
## Garaż G.MJ.10

POWIERZCHNIA GARAŻU

47,84 m<sup>2</sup>



RZUT GARAŻY



Północ

### LEGENDA

- Ściany stałe (ściany nośne)
- Warstwa ociepleniowa - styropian / wełna mineralna

