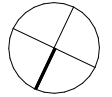
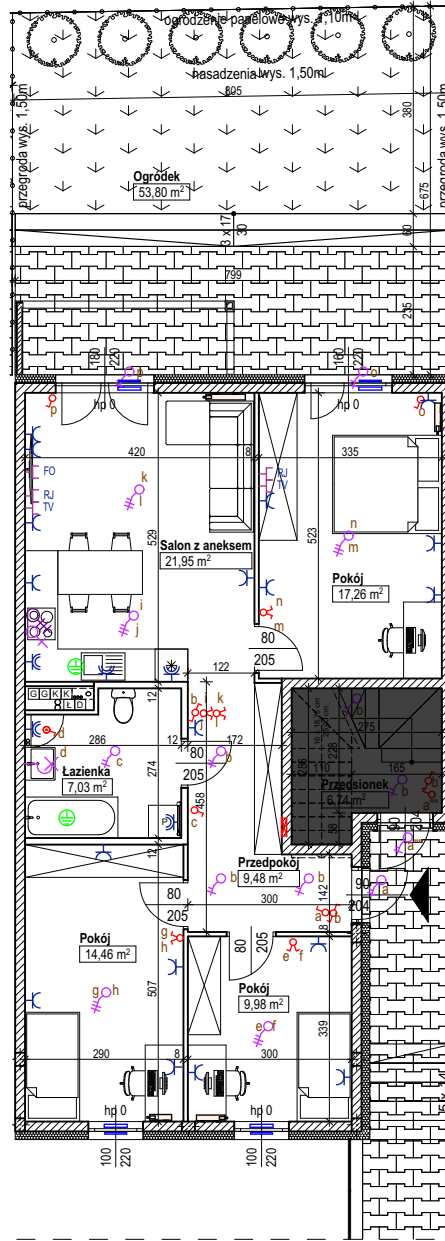


Mieszkanie MJ.3

POWIERZCHNIA MIESZKANIA

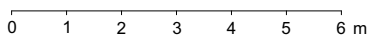
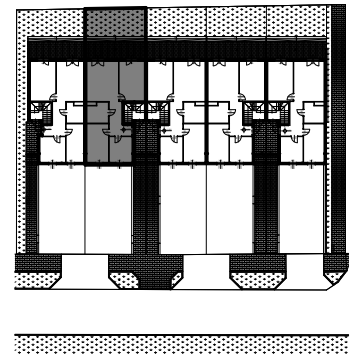
4 pokojowe z aneksem kuchennym
PARTER
80,16m²

POWIERZCHNIA OGRODU
53,80m²



Północ

RZUT PARTERU



LEGENDA

- Ściany stałe (ściany nośne)
- Ściany działowe (możliwość własnej aranżacji)
- Warstwa ociepleniowa - styropian / wełna mineralna
- Oznaczenie wejścia do mieszkania
- Trawa
- Kostka brukowa
- Część należąca do natępnego mieszkania

OZNACZENIA

- Przyłącze bezpośrednie 3f 400W
- Przyłącze bezpośrednie 1f, 230V
- Gniazdo 3L+N+PE 16A
- Gniazdo wtykowe pojedyncze 16A 230V
- Gniazdo brygoszczelne IP 44 16A 230V
- Gniazdo wtykowe podwójne 16A 230V
- Przyłącze oświetleniowe 2L, N, PE
- Przyłącze oświetleniowe L, N, PE
- Tablica elektryczna i telekomunikacyjna
- Nawiewnik okienny
- Łączniki IP20: pojedynczy
- Łączniki IP20: podwójny
- korytarzowy (schodowy)
- Grzejnik drabinkowy łazienkowy
- Grzejnik płytowy stalowy zaworowy

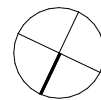
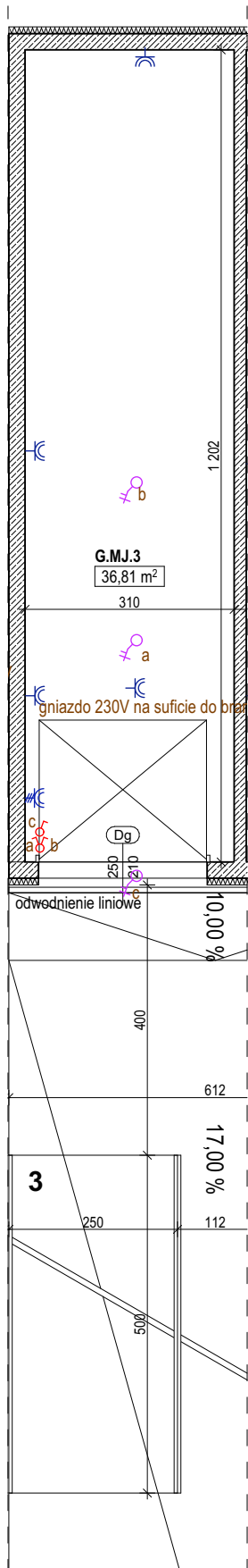
ZESTAWIENIE POMIESZCZEŃ

Pokój	17,26
Pokój	9,98
Pokój	14,46
Łazienka	7,03
Przedpokój	9,48
Salon z aneksem	21,95
Suma	80,16 m²



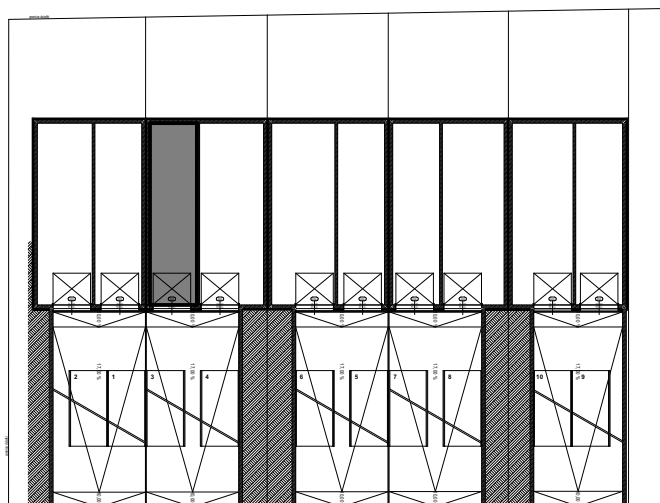
Garaż G.M.J.3

POWIERZCHNIA GARAŻU
36,81 m²



Północ

RZUT GARAŻY



LEGENDA

- Ściany stałe (ściany nośne)
- Warstwa ociepleniowa - styropian / wełna mineralna

