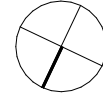


Mieszkanie MJ.2

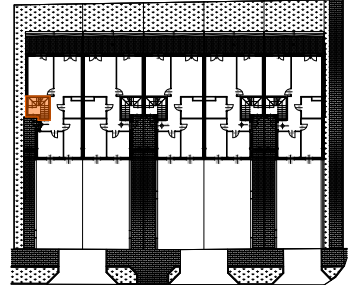
POWIERZCHNIA MIESZKANIA
3 pokojowe z aneksem kuchennym i antresolą
PIĘTRO + ANTRESOLA
91,48m²

POWIERZCHNIA BALKONU I TARASU (RAZEM)
36,31m²
Balkon 13,95m²
Taras 22,36m²

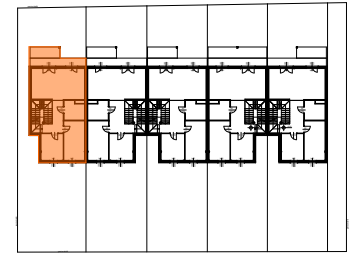


Północ

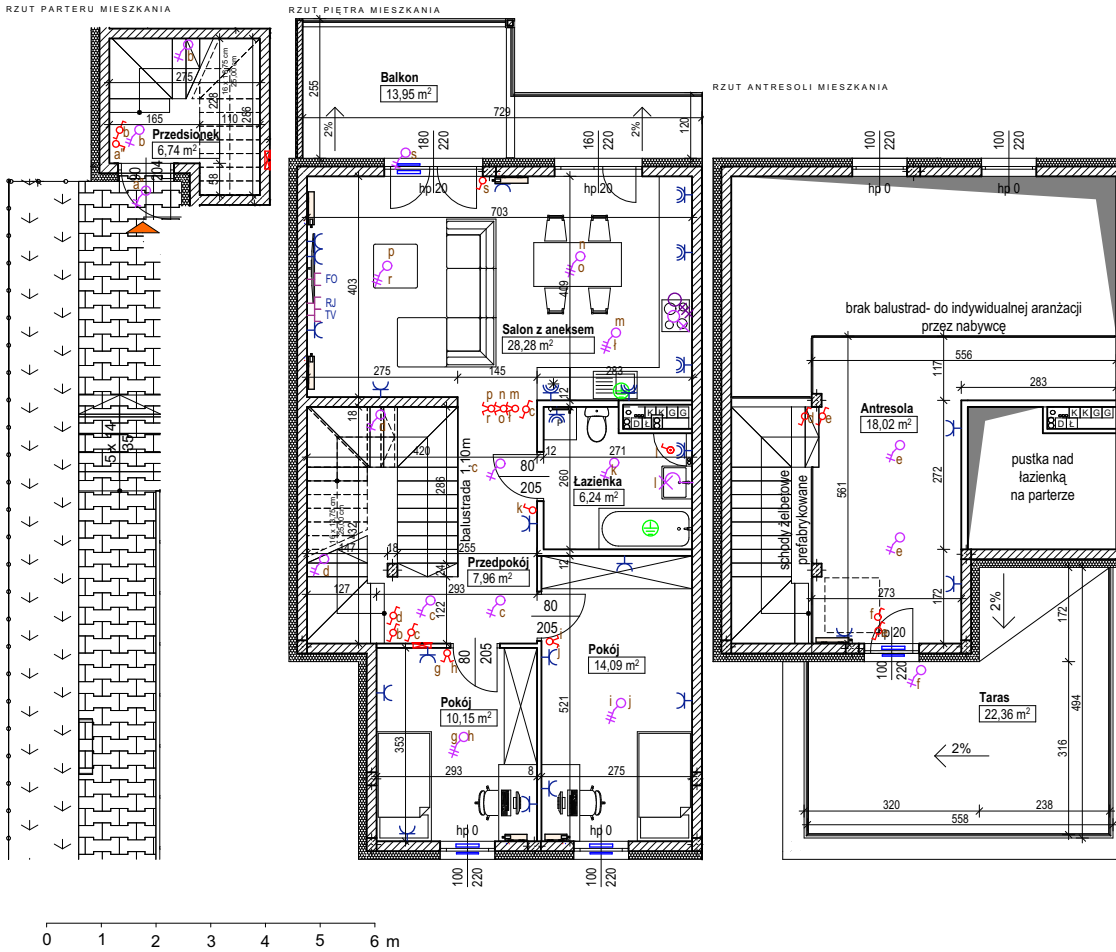
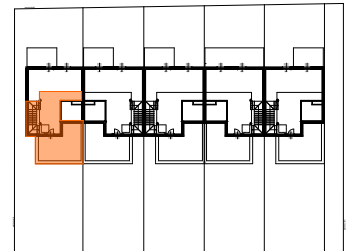
RZUT PARTERU



RZUT PIĘTRA



RZUT ANTRESOLI



LEGENDA

- Ściany stałe (ściany nośne)
- Ściany działowe (możliwość własnej aranżacji)
- Warstwa ociepleniowa - styropian / wełna mineralna
- Oznaczenie wejścia do mieszkania
- Trawa
- Kostka brukowa
- Część należąca do natępnego mieszkania

OZNACZENIA

- Przyłącze bezpośrednie 3f 400V
- Przyłącze bezpośrednie 1f, 230V
- Gniazdo 3L+N+PE 16A
- Gniazdo wykłowe pojedyncze 16A 230V
- Gniazdo bryzgoszczelne IP 44 16A 230V
- Gniazdo wykłowe podwójne 16A 230V
- Przyłącze oświetleniowe 2L, N, PE
- Przyłącze oświetleniowe L, N, PE
- Tablica elektryczna i telekomunikacyjna
- Nawiewnik okienny
- Łączniki IP20: pojedynczy
- Łączniki IP20: podwójny
- korytarzowy (schodowy)
- Grzejnik drabinkowy łazienkowy
- Grzejnik płytowy stalowy zaworowy

ZESTAWIENIE POMIESZCZEŃ

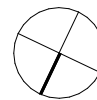
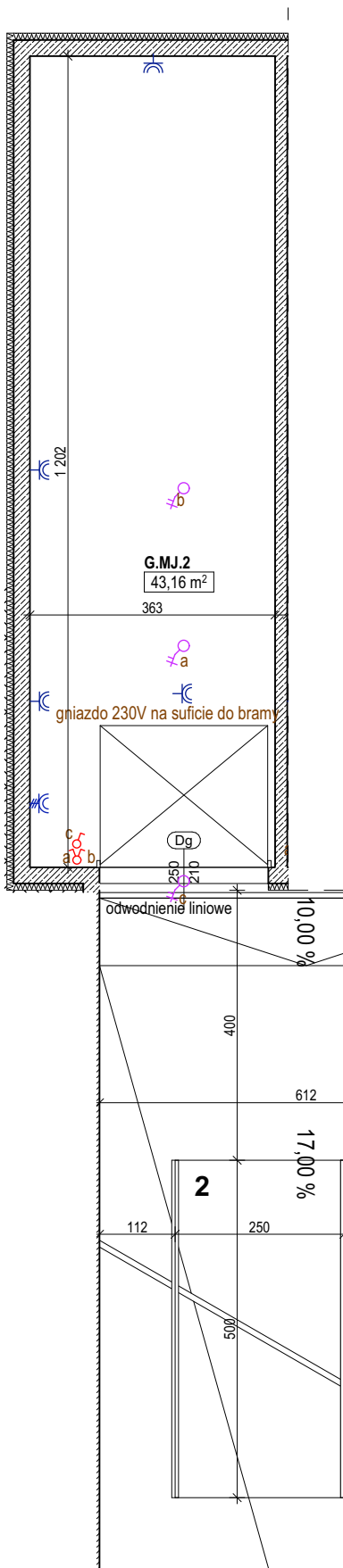
Przedsiónek	6,74
Łazienka	6,24
Pokój	10,15
Pokój	14,09
Przedpokój	7,96
Salon z aneksem	28,28
Antresola	18,02
Suma	91,48 m²



Garaż G.MJ.2

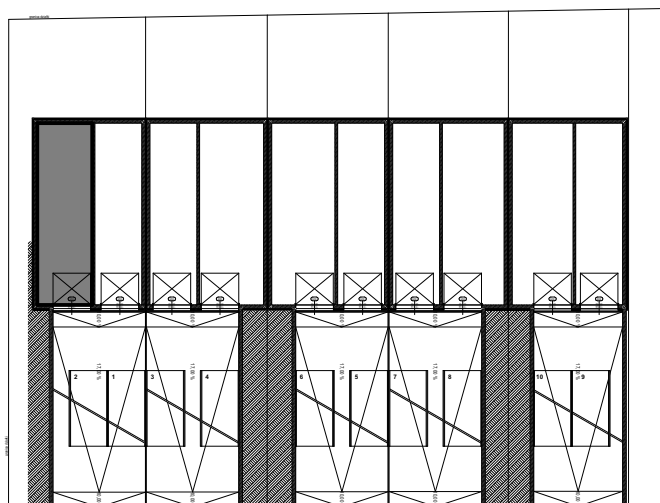
POWIERZCHNIA GARAŻU

43,16 m²



Północ

RZUT GARAŻY



LEGENDA

- Ściany stałe (ściany nośne)
- Warstwa ociepleniowa - styropian / wełna mineralna

