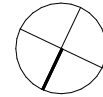


Mieszkanie MJ.8

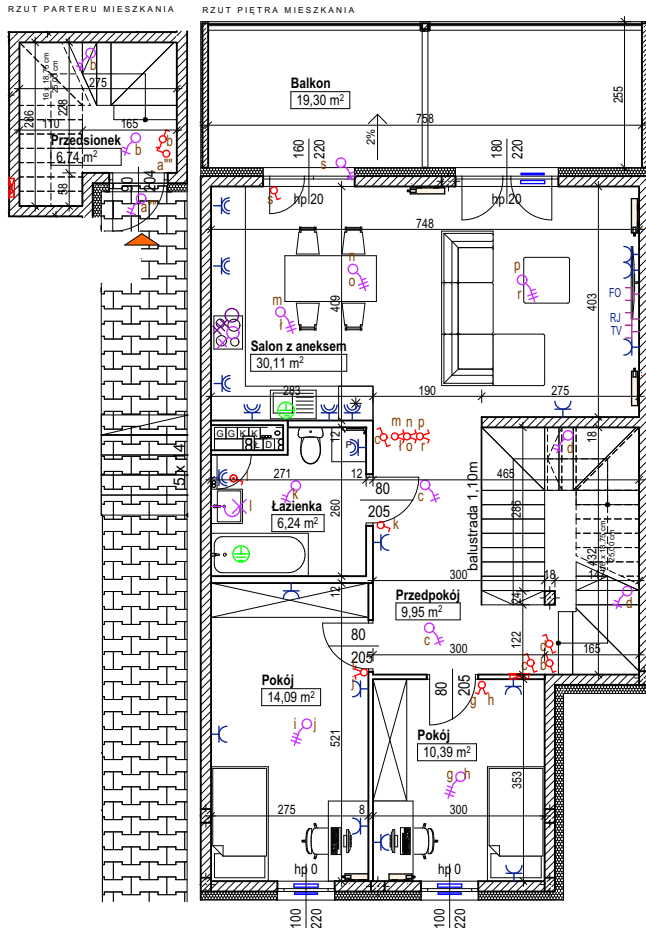
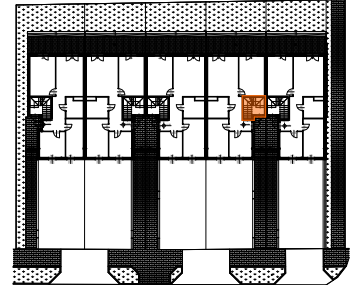
POWIERZCHNIA MIESZKANIA
3 pokojowe z aneksem kuchennym i antresolą
PIĘTRO + ANTRESOLA
97,33m²

POWIERZCHNIA BALKONU I TARASU (RAZEM)
41,88m²
Balkon 19,30m²
Taras 22,58m²

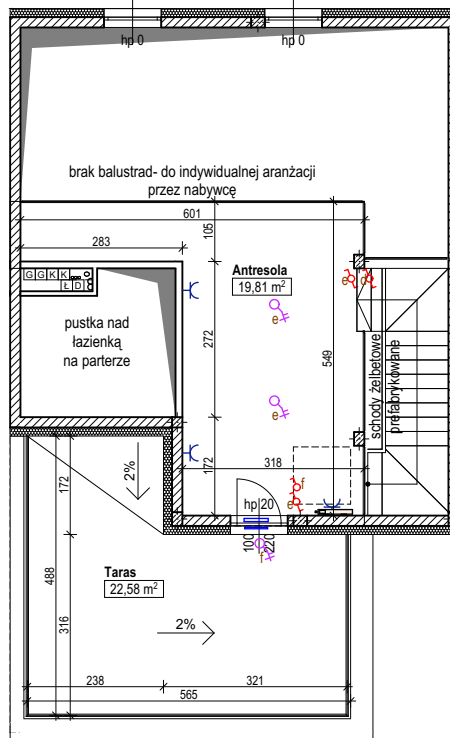


Północ

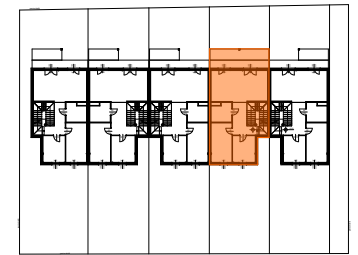
RZUT PARTERU



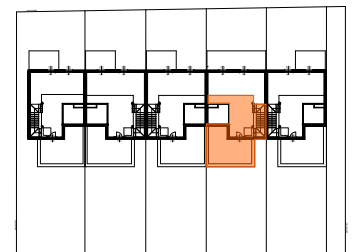
RZUT ANTRESOLI MIESZKANIA



RZUT PIĘTRA



RZUT ANTRESOLI



0 1 2 3 4 5 6 m

LEGENDA

- Ściany stałe (ściany nośne)
- Ściany działowe (możliwość własnej aranżacji)
- Warstwa ociepleniowa - styropian / wełna mineralna
- Oznaczenie wejścia do mieszkania
- Trawa
- Kostka brukowa
- Część należąca do natępnego mieszkania

OZNACZENIA

- Przyłącze bezpośrednie 3f 400W
- Przyłącze bezpośrednie 1f, 230V
- Gniazdo 3L+N+PE 16A
- Gniazdo wtykowe pojedyncze 16A 230V
- Gniazdo brygoszczelne IP 44 16A 230V
- Gniazdo wtykowe podwójne 16A 230V
- Przyłącze oświetleniowe 2L, N, PE
- Przyłącze oświetleniowe L, N, PE
- Tablica elektryczna i telekomunikacyjna
- Nawiewnik okienny
- Łączniki IP20: pojedynczy
- Łączniki IP20: podwójny
- korytarzowy (schodowy)
- Grzejnik drabinkowy łazienkowy
- Grzejnik płytowy stalowy zaworowy

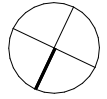
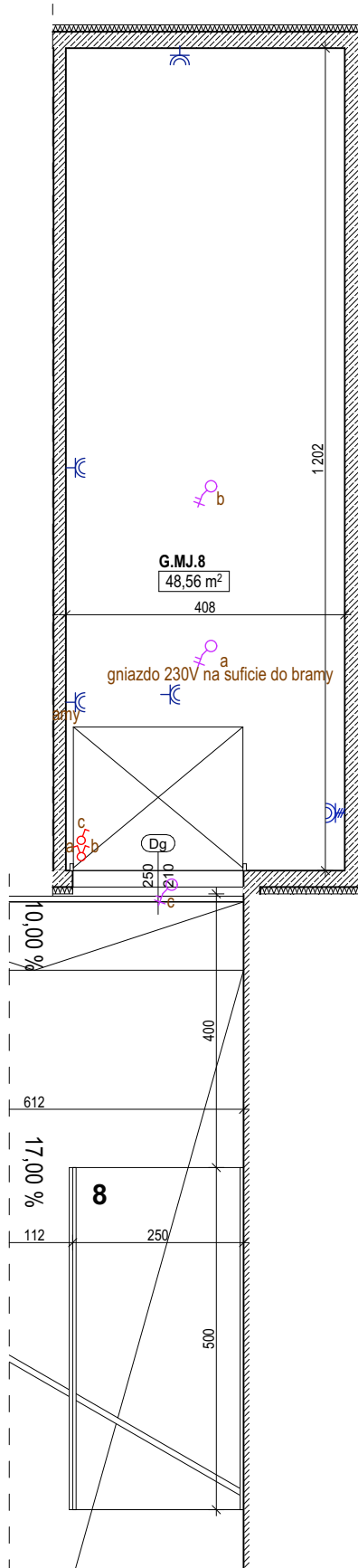
ZESTAWIENIE POMIESZCZEŃ

Przedsiónek	6,74
Przedpokój	9,95
Pokój	14,09
Pokój	10,39
Łazienka	6,24
Salon z aneksem	30,11
Antresola	19,81
Suma	97,33 m²



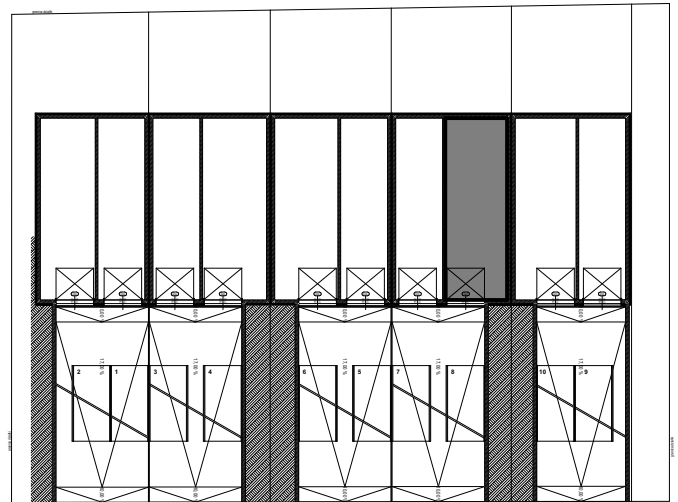
Garaż G.MJ.8

POWIERZCHNIA GARAŻU
48,56 m²




Północ

RZUT GARAŻY



LEGENDA

Ściany stałe (ściany nośne) 
Warstwa ociepleniowa - styropian / wełna mineralna 