

Mieszkanie MJ.9

POWIERZCHNIA MIESZKANIA

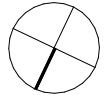
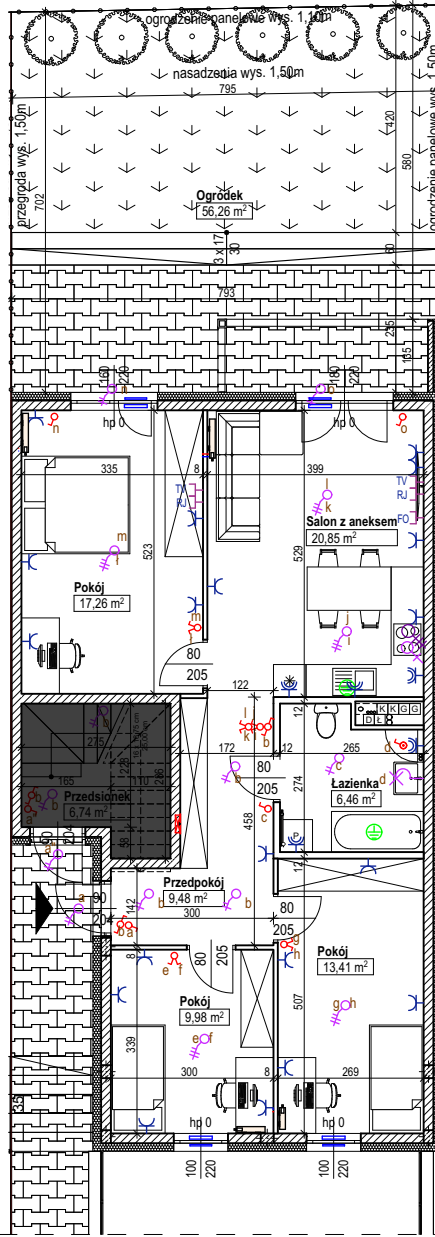
4 pokojowe z aneksem kuchennym
PARTER

77,44m²

POWIERZCHNIA OGRODU

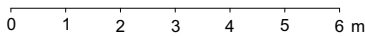
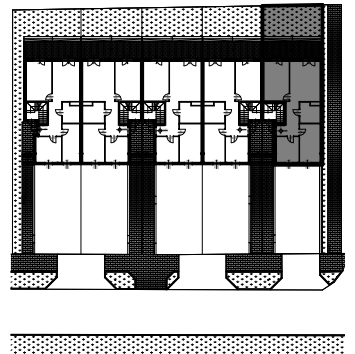
56,26m²

biuro@budstol-invest.pl
www.budstol-invest.pl



Północ

RZUT PARTERU



LEGENDA

- Ściany stале (ściany nośne)
- Ściany działowe (możliwość własnej aranżacji)
- Warstwa ociepleniowa - styropian / wełna mineralna
- Oznaczenie wejścia do mieszkania
- Trawa
- Kostka brukowa
- Część należąca do natępnego mieszkania

OZNACZENIA

- Przyłącze bezpośrednie 3f 400V
- Przyłącze bezpośrednie 1f, 230V
- Gniazdo 3L+N+PE 16A
- Gniazdo wtykowe pojedyncze 16A 230V
- Gniazdo bryzgoszczelne IP 44 16A 230V
- Gniazdo wtykowe podwójne 16A 230V
- Przyłącze oświetleniowe 2L, N, PE
- Przyłącze oświetleniowe L, N, PE
- Tablica elektryczna i telekomunikacyjna
- Nawiewnik okienny
- Łączniki IP20: pojedynczy
- Łączniki IP20: podwójny
- korytarzowy (schodowy)
- Grzejnik drabinkowy łazienkowy
- Grzejnik płytowy stalowy zaworowy

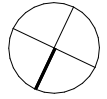
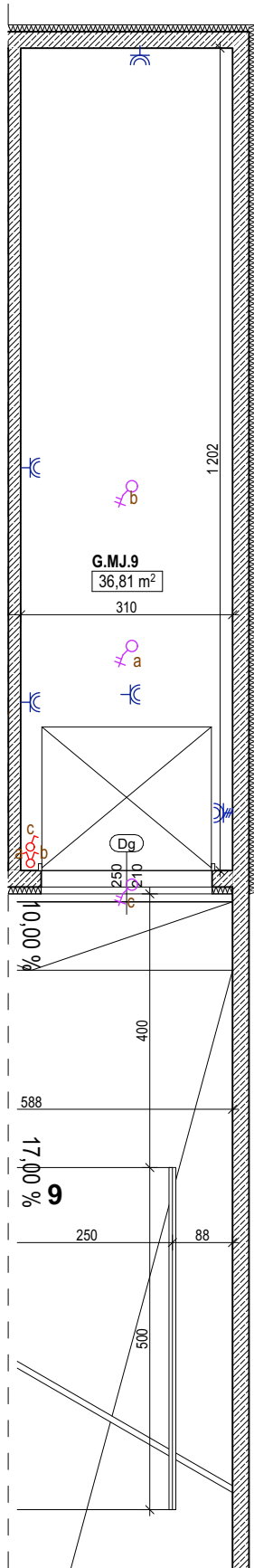


ZESTAWIENIE POMIESZCZEŃ

Pokój	9,98
Pokój	13,41
Przedpokój	9,48
Pokój	17,26
Łazienka	6,46
Salon z aneksem	20,85
Suma	77,44 m²

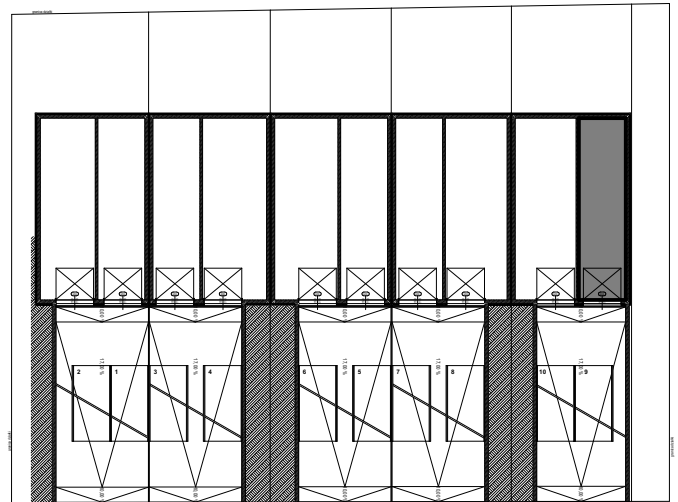
Garaż G.MJ.9

POWIERZCHNIA GARAŻU
36,81 m²




Północ

RZUT GARAŻY



LEGENDA

Ściany stałe (ściany nośne) 
Warstwa ociepleniowa - styropian / wełna mineralna 