

## Mieszkanie nr 19

### PIĘTRO 1

3 pokojowe z aneksem kuchennym

POWIERZCHNIA MIESZKANIA

54,41m<sup>2</sup>

POWIERZCHNIABALKONU

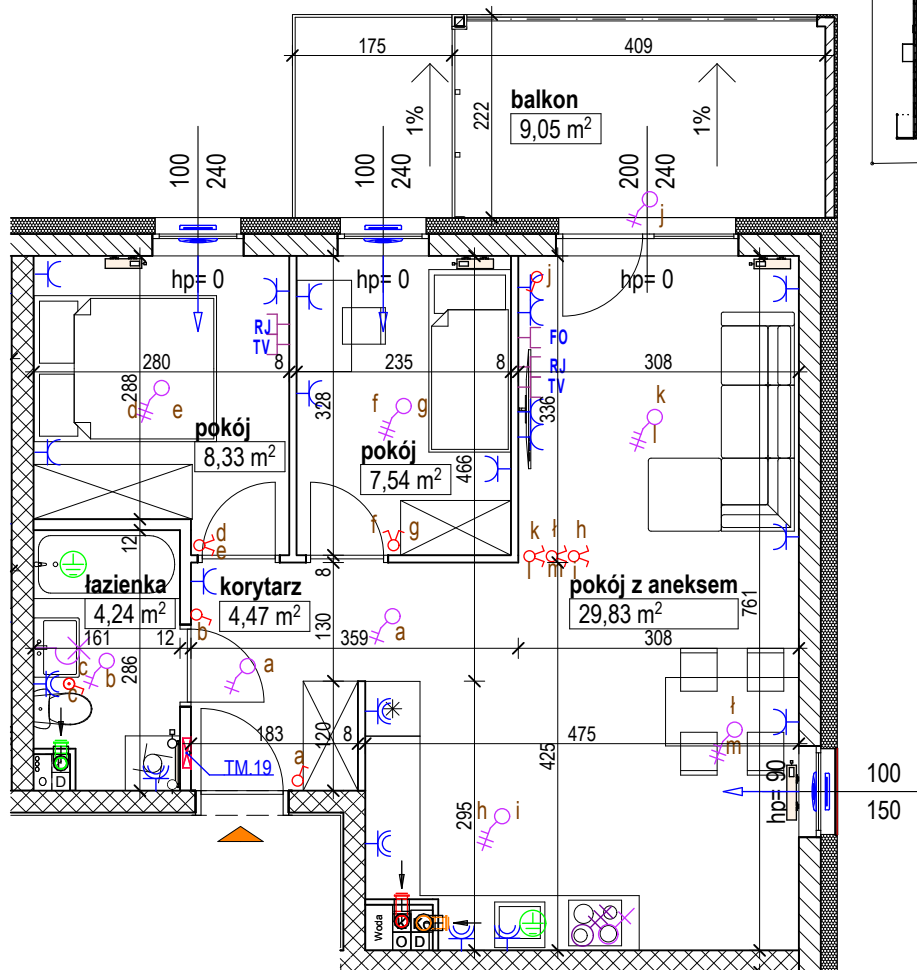
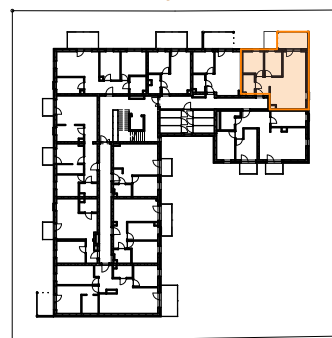
9,05m<sup>2</sup>

Budstol Invest  
ul. Jana Pestalozziego 3  
85-095 Bydgoszcz

biuro@budstol-invest.pl  
www.budstol-invest.pl

+48 52 385 02 90  
+48 601 354 354  
+48 797 354 354

### RZUT 1 PIĘTRA



#### OZNACZENIA

- Przyłącze bezpośrednie 3f 400W
- Przyłącze bezpośrednie 1f, 230V
- Gniazdo 3L+N+PE 16A
- Gniazdo wtykowe pojedyncze 16A 230V
- Gniazdo bryzgoszczelne IP 44 16A 230V

- Gniazdo wtykowe podwójne 16A 230V
- Przyłącze oświetleniowe 2L, N, PE
- Przyłącze oświetleniowe L, N, PE
- Tablica elektryczna i telekomunikacyjna
- Nawiewnik okienny

#### Łączniki IP20:

- pojedynczy
- podwójny
- korytarzowy (schodowy)
- Grzejnik drabinkowy łazienkowy
- Grzejnik płytowy stalowy zaworowy

- Kanaly instalacji wentylacji nawiewnej
- Kanaly instalacji wentylacji wywiewnej
- Kanaly instalacji wyrzutowej
- Kanaly instalacji wentylacji wywiewnej (kuchnie i okapy)
- Kanaly instalacji wentylacji wywiewnej (łazienki)

#### LEGENDA

- Ściany stałe (ściany nośne)
- Ściany stałe (ściany nośne)
- Ściany działowe (możliwość własnej aranżacji)
- Warstwa ociepleniowa - styropian / wełna mineralna
- Oznaczenie wejścia do mieszkania

Naniesione na rysunki wymiarowanie dotyczy stanu surowego i nie uwzględnia grubości tynków. Przedstawione wyposażenie jest przykładowe i stanowi jeden z możliwych sposobów aranżacji. W lokalu mogą występować lokalne obniżenia stropu ze względu na konstrukcję budynku. Drzwi wewnętrzne, przybory sanitarne itp. nie są wyposażeniem lokalu, a ich schemat umieszczono w celach informacyjnych.

#### ZESTAWIENIE POMIESZCZEŃ

pokój z aneksem	29,83
pokój	8,33
korytarz	4,47
pokój	7,54
łazienka	4,24
<b>Suma</b>	<b>54,41 m<sup>2</sup></b>

