

## Mieszkanie nr 30

### PIĘTRO 3

1 pokojowe z aneksem kuchennym i antresolą

POWIERZCHNIA MIESZKANIA

69,34m<sup>2</sup>

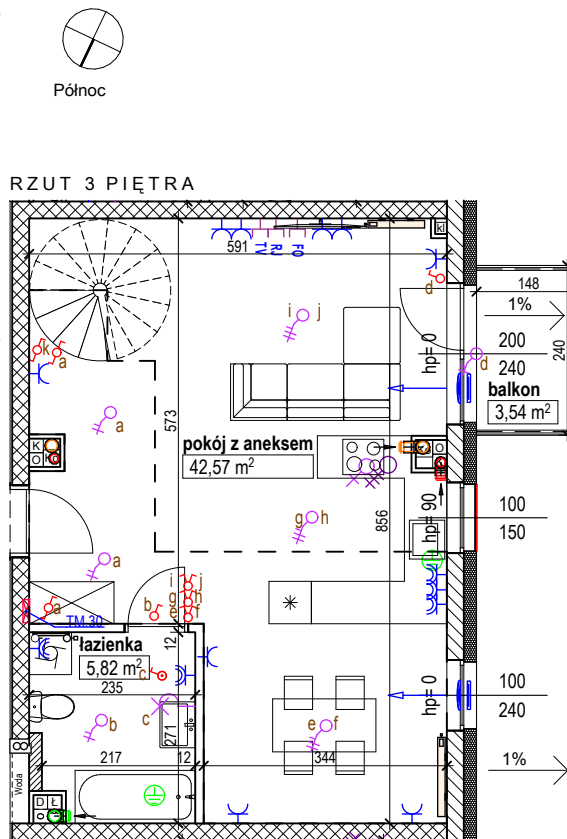
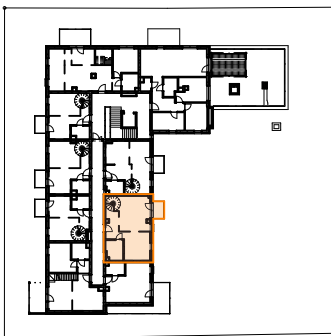
POWIERZCHNIATARASU

29,77m<sup>2</sup>

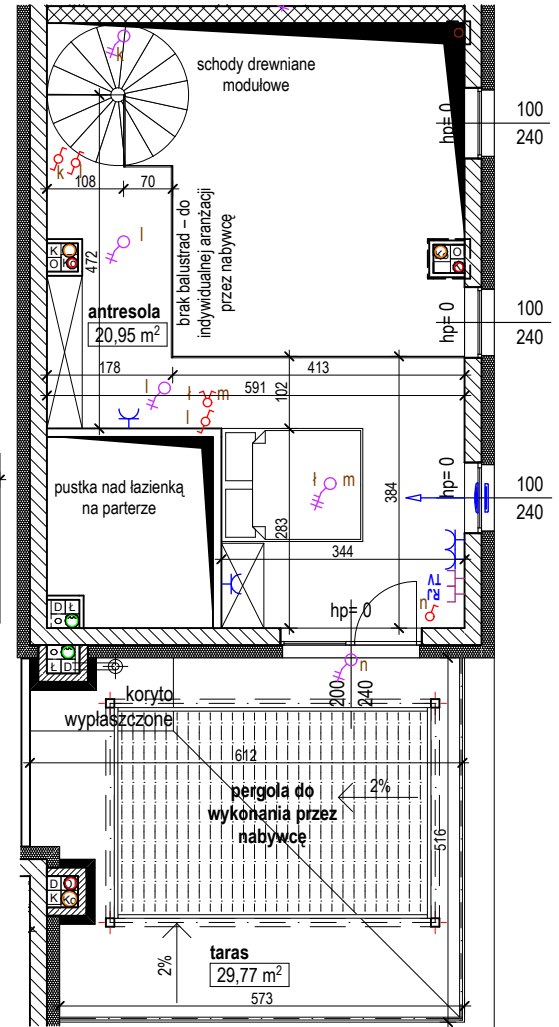
POWIERZCHNIA BALKONU

3,54m<sup>2</sup>

### RZUT 3 PIĘTRA



### RZUT ANTRESOLI



### OZNACZENIA

- Przyłącze bezpośrednie 3f 400V
- Przyłącze bezpośrednie 1f, 230V
- Gniazdo 3L+N+PE 16A
- Gniazdo wtykowe pojedyncze 16A 230V
- Gniazdo bryzgoszczelne IP 44 16A 230V

- Gniazdo wtykowe podwójne 16A 230V
- Przyłącze oświetleniowe 2L, N, PE
- Przyłącze oświetleniowe L, N, PE
- Tablica elektryczna i telekomunikacyjna
- Nawiewnik okienny

### Łączniki IP20:

- pojedynczy
- podwójny
- korytarzowy (schodowy)
- Grzejnik drabinkowy łazienkowy
- Grzejnik płytowy stalowy zaworowy

- Kanaly instalacji wentylacji nawiewnej
- Kanaly instalacji wentylacji wywiewnej
- Kanaly instalacji wyrzutowej
- Kanaly instalacji wentylacji wywiewnej (kuchnie i okapy)
- Kanaly instalacji wentylacji wywiewnej (łazienki)

### LEGENDA

- Ściany stałe (ściany nośne)
- Ściany stałe (ściany nośne)
- Ściany działowe (możliwość własnej aranżacji)
- Warstwa ociepleniowa - styropian / wełna mineralna
- Oznaczenie wejścia do mieszkania

Naniesione na rysunki wymiarowanie dotyczy stanu surowego i nie uwzględnia grubości tynków. Przedstawione wyposażenie jest przykładowe i stanowi jeden z możliwych sposobów aranżacji. W lokalu mogą występować lokalne obniżenia stropu ze względu na konstrukcję budynku. Drzwi wewnętrzne, przybory sanitarne itp. nie są wyposażeniem lokalu, a ich schemat umieszczono w celach informacyjnych.

### ZESTAWIENIE POMIĘSZCZEŃ

pokój z aneksem	42,57
łazienka	5,82
antresola	20,95 m <sup>2</sup>
taras	29,77 m <sup>2</sup>
<b>RAZEM</b>	<b>69,34 m<sup>2</sup></b>

