

Mieszkanie nr 13

PIĘTRO 1

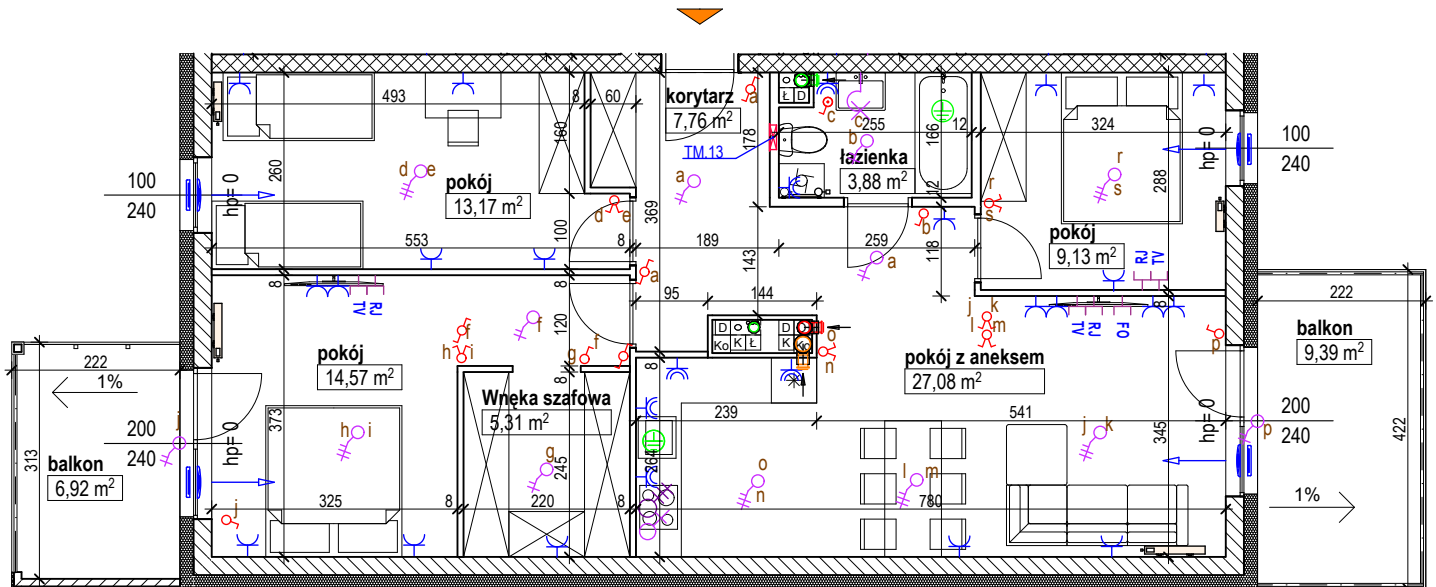
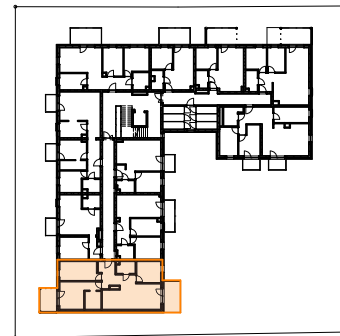
4 pokojowe z aneksem kuchennym
POWIERZCHNIA MIESZKANIA

80,90m²

POWIERZCHNIA BALKONÓW

16,31m² (6,92m²+9,39m²)

RZUT 1 PIĘTRA



OZNACZENIA

- Przyłącze bezpośrednie 3f 400V
- Przyłącze bezpośrednie 1f, 230V
- Gniazdo 3L+N+PE 16A
- Gniazdo wtykowe pojedyncze 16A 230V
- Gniazdo bryzgoszczelne IP 44 16A 230V

- Gniazdo wtykowe podwójne 16A 230V
- Przyłącze oświetleniowe 2L, N, PE
- Przyłącze oświetleniowe L, N, PE
- Tablica elektryczna i telekomunikacyjna
- Nawiewnik elektryczny

Łączniki IP20:

- pojedynczy
- podwójny
- korytarzowy (schodowy)
- Grzejnik drabinkowy łazienkowy
- Grzejnik płytowy stalowy zaworowy

- Kanaly instalacji wentylacji nawiewnej
- Kanaly instalacji wentylacji wywiewnej
- Kanaly instalacji wyrzutowej
- Kanaly instalacji wentylacji wywiewnej (kuchnie i okapy)
- Kanaly instalacji wentylacji wywiewnej (łazienki)

LEGENDA

- Ściany stałe (ściany nośne)
- Ściany stałe (ściany nośne)
- Ściany działowe (możliwość własnej aranżacji)
- Warstwa ociepleniowa - styropian / wełna mineralna
- Oznaczenie wejścia do mieszkania

Naniesione na rysunki wymiarowanie dotyczy stanu surowego i nie uwzględnia grubości tynków. Przedstawione wyposażenie jest przykładowe i stanowi jeden z możliwych sposobów aranżacji. W lokalu mogą występować lokalne obniżenia stropu ze względu na konstrukcję budynku. Drzwi wewnętrzne, przybory sanitarne itp. nie są wyposażeniem lokalu, a ich schemat umieszczono w celach informacyjnych.

ZESTAWIENIE POMIESZCZEŃ

pokój	14,57
korytarz	7,76
Wnęka szafowa	5,31
pokój	9,13
łazienka	3,88
pokój z aneksem	27,08
pokój	13,17
RAZEM	80,90 m²

