

Mieszkanie nr 5

PARTER

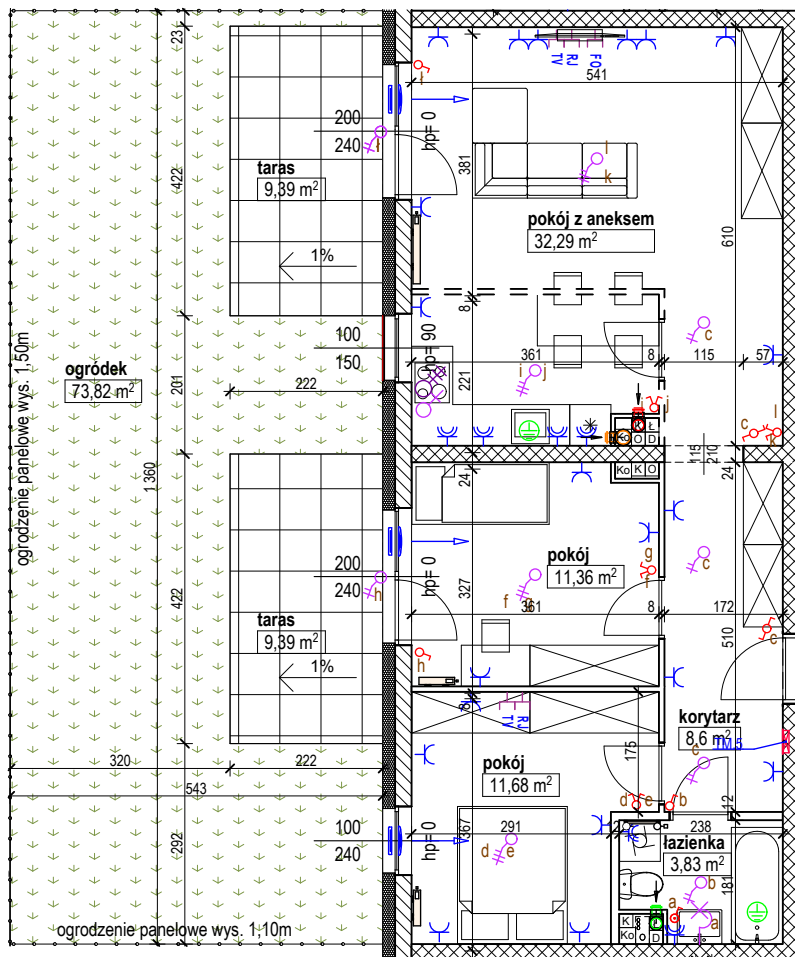
3 pokojowe z aneksem kuchennym

POWIERZCHNIA MIESZKANIA

67,76m²

POWIERZCHNIA OGRODU (W TYM TARAS)

73,82m²

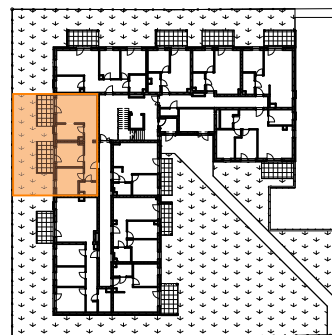


Budstol Invest
ul. Jana Pestalozziego 3
85-095 Bydgoszcz

biuro@budstol-invest.pl
www.budstol-invest.pl

+48 52 385 02 90
+48 601 354 354
+48 797 354 354

RZUT PARTERU



OZNACZENIA

- Przyłącze bezpośrednie 3f 400W
- Przyłącze bezpośrednie 1f, 230V
- Gniazdo 3L+N+PE 16A
- Gniazdo wtykowe pojedyncze 16A 230V
- Gniazdo bryzgoszczelne IP 44 16A 230V

- Gniazdo wtykowe podwójne 16A 230V
- Przyłącze oświetleniowe 2L, N, PE
- Przyłącze oświetleniowe L, N, PE
- Tablica elektryczna i telekomunikacyjna
- Nawiewnik elektryczny

- Łączniki IP20:
- pojedynczy
- podwójny
- korytarzowy (schodowy)
- Grzejnik drabinkowy łazienkowy
- Grzejnik płytowy stalowy zaworowy

- Kanaly instalacji wentylacji nawiewnej
- Kanaly instalacji wentylacji wywiewnej
- Kanaly instalacji wyrzutowej
- Kanaly instalacji wentylacji wywiewnej (kuchnie i okapy)
- Kanaly instalacji wentylacji wywiewnej (łazienki)

LEGENDA

- Ściany stałe (ściany nośne)
- Ściany stałe (ściany nośne)
- Ściany działowe (możliwość własnej aranżacji)
- Warstwa ociepleniowa - styropian / wełna mineralna
- Oznaczenie wejścia do mieszkania

Naniesione na rysunki wymiarowanie dotyczy stanu surowego i nie uwzględnia grubości tynków. Przedstawione wyposażenie jest przykładowe i stanowi jeden z możliwych sposobów aranżacji. W lokalu mogą występować lokalne obniżenia stropu ze względu na konstrukcję budynku. Drzwi wewnętrzne, przybory sanitarne itp. nie są wyposażeniem lokalu, a ich schemat umieszczono w celach informacyjnych.

ZESTAWIENIE POMIESZCZEŃ

| | |
|-----------------|----------------------------|
| pokój | 11,68 |
| pokój | 11,36 |
| łazienka | 3,83 |
| korytarz | 8,60 |
| pokój z aneksem | 32,29 |
| RAZEM | 67,76 m² |

