

## Mieszkanie nr 15

biuro@budstol-invest.pl  
www.budstol-invest.pl

+48 52 385 02 90  
+48 601 354 354  
+48 797 354 354

### PIĘTRO 1

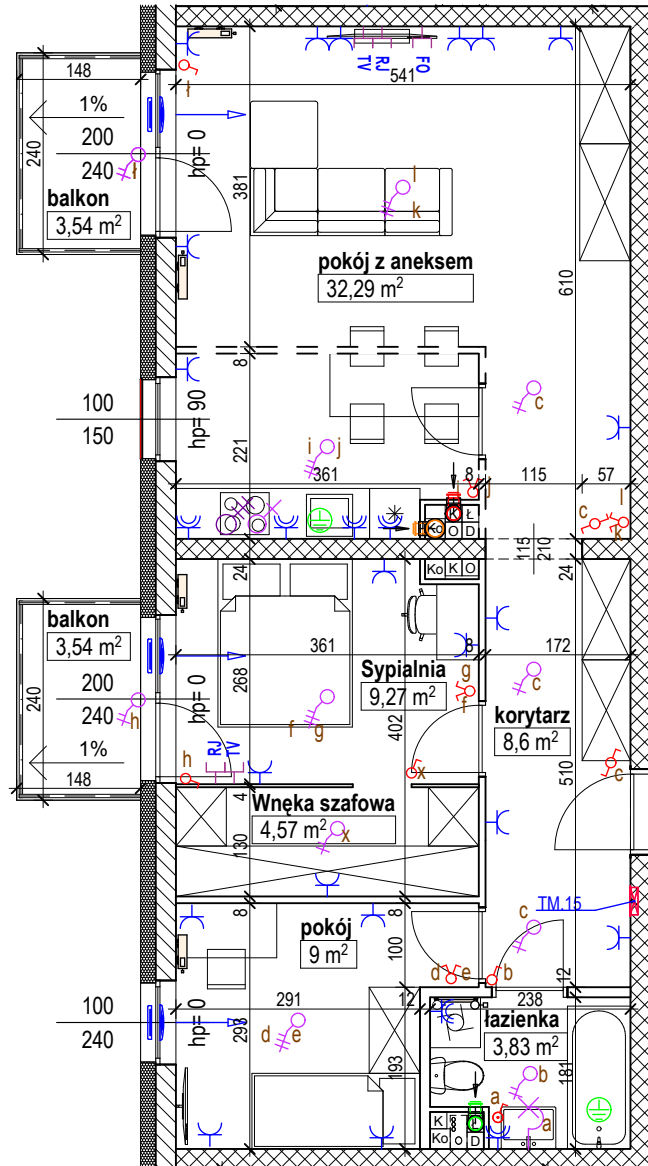
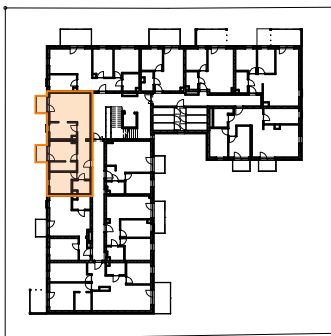
3 pokojowe z aneksem kuchennym  
POWIERZCHNIA MIESZKANIA

67,56m<sup>2</sup>

POWIERZCHNIABALKONÓW

7,08m<sup>2</sup> (3,54m<sup>2</sup>+3,54m<sup>2</sup>)

### RZUT 1 PIĘTRA



### OZNACZENIA

- Przyłącze bezpośrednie 3f 400W
- Przyłącze bezpośrednie 1f, 230V
- Gniazdo 3L+N+PE 16A
- Gniazdo wtykowe pojedyncze 16A 230V
- Gniazdo bryzgoszczelne IP 44 16A 230V

- Gniazdo wtykowe podwójne 16A 230V
- Przyłącze oświetleniowe 2L, N, PE
- Przyłącze oświetleniowe L, N, PE
- Tablica elektryczna i telekomunikacyjna
- Nawiewnik elektryczny

### Łączniki IP20:

- pojedynczy
- podwójny
- korytarzowy (schodowy)
- Grzejnik drabinkowy łazienkowy
- Grzejnik płytowy stalowy zaworowy

- Kanaly instalacji wentylacji nawiewnej
- Kanaly instalacji wentylacji wywiewnej
- Kanaly instalacji wyrzutowej
- Kanaly instalacji wentylacji wywiewnej (kuchnie i okapy)
- Kanaly instalacji wentylacji wywiewnej (łazienki)

### LEGENDA

- Ściany stałe (ściany nośne)
- Ściany stałe (ściany nośne)
- Ściany działowe (możliwość własnej aranżacji)
- Warstwa ociepleniowa - styropian / wełna mineralna
- Oznaczenie wejścia do mieszkania

Naniesione na rysunki wymiarowanie dotyczy stanu surowego i nie uwzględnia grubości tynków. Przedstawione wyposażenie jest przykładowe i stanowi jeden z możliwych sposobów aranżacji. W lokalu mogą występować lokalne obniżenia stropu ze względu na konstrukcję budynku. Drzwi wewnętrzne, przybory sanitarne itp. nie są wyposażeniem lokalu, a ich schemat umieszczono w celach informacyjnych.

### ZESTAWIENIE POMIESZCZEŃ

pokój	9,00
łazienka	3,83
Sypialnia	9,27
korytarz	8,60
pokój z aneksem	32,29
Wnęka szafowa	4,57
<b>RAZEM</b>	<b>67,56 m<sup>2</sup></b>

