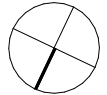
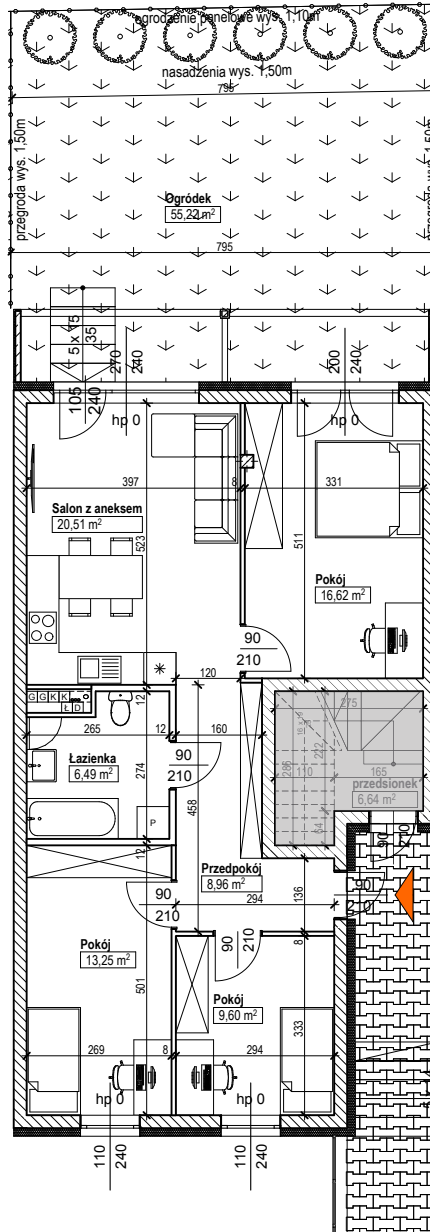


## Mieszkanie MJ.7

### POWIERZCHNIA MIESZKANIA

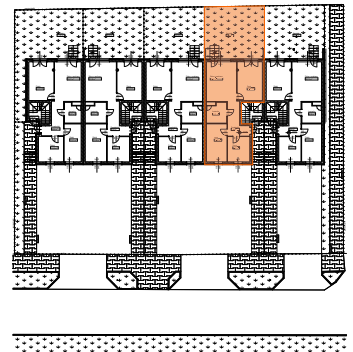
4 pokojowe z aneksem kuchennym  
PARTER  
**75,43m<sup>2</sup>**

POWIERZCHNIA OGRODU  
**55,22m<sup>2</sup>**



Północ

### RZUT PARTERU



### LEGENDA

	Ściany stałe (ściany nośne)		Trawa
	Ściany stałe (ściany nośne)		Kostka brukowa
	Ściany działowe (możliwość własnej aranżacji)		Część należąca do natępnego mieszkania
	Warstwa ociepleniowa - styropian / wełna mineralna		
	Oznaczenie wejścia do mieszkania		

Naniesione na rysunki wymiarowanie dotyczy stanu surowego i nie uwzględnia grubości tynków. Przedstawione wyposażenie jest przykładowe i stanowi jeden z możliwych sposobów aranżacji. W lokalu mogą występować lokalne obniżenia stropu ze względu na konstrukcję budynku. Drzwi wewnętrzne, przybory sanitarne itp. nie są wyposażeniem lokalu, a ich schemat umieszczono w celach informacyjnych.



### ZESTAWIENIE POMIESZCZEŃ

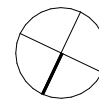
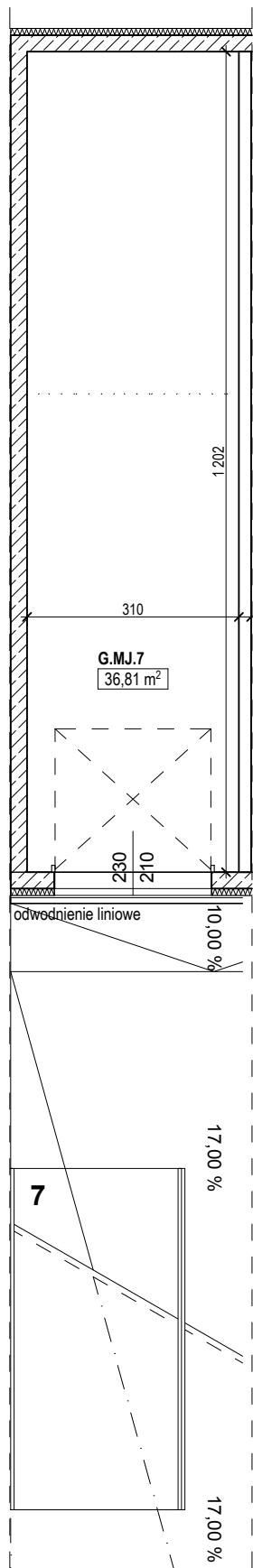
Salon z aneksem	20,51
Przedpokój	8,96
Łazienka	6,49
Pokój	13,25
Pokój	9,60
Pokój	16,62

**75,43 m<sup>2</sup>**

## Garaż G.M.J.7

POWIERZCHNIA GARAŻU

36,81 m<sup>2</sup>



Północ

RZUT GARAŻY



### LEGENDA

- Ściany stałe (ściany nośne)
- Ściany stałe (ściany nośne)
- Warstwa ociepleniowa - styropian / wełna mineralna

