

## Mieszkanie nr 12

### PIĘTRO 1

2 pokojowe

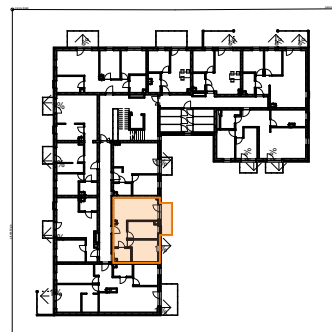
POWIERZCHNIA MIESZKANIA

**47,39m<sup>2</sup>**

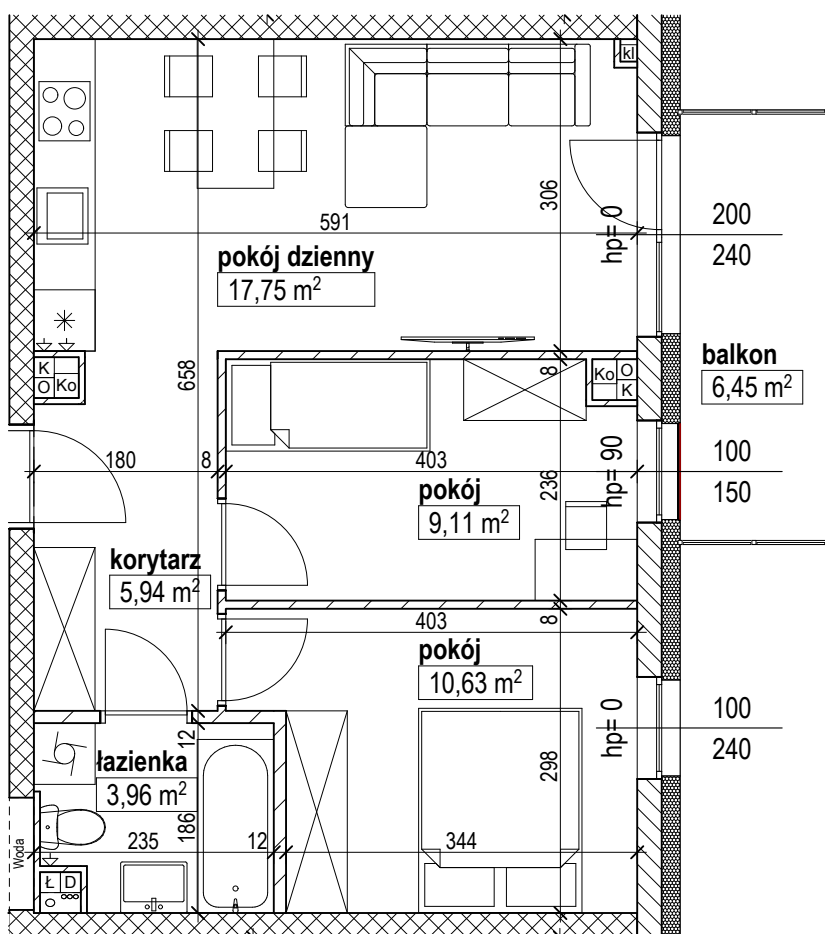
POWIERZCHNIA BALKONU

**6,45m<sup>2</sup>**

### RZUT 1 PIĘTRA



Północ



### LEGENDA

- Ściany stałe (ściany nośne)
- Ściany stałe (ściany nośne)
- Ściany działowe (możliwość własnej aranżacji)
- Warstwa ociepleniowa - styropian / wełna mineralna
- Oznaczenie wejścia do mieszkania

Naniesione na rysunki wymiarowanie dotyczy stanu surowego i nie uwzględnia grubości tynków. Przedstawione wyposażenie jest przykładowe i stanowi jeden z możliwych sposobów aranżacji. W lokalu mogą występować lokalne obniżenia stropu ze względu na konstrukcję budynku. Drzwi wewnętrzne, przybory sanitarne itp. nie są wyposażeniem lokalu, a ich schemat umieszczono w celach informacyjnych.



### ZESTAWIENIE POMIESZCZEŃ

pokój	9,11
pokój	10,63
łazienka	3,96
pokój dzienny	17,75
korytarz	5,94
	<b>47,39 m<sup>2</sup></b>