

Mieszkanie nr 33

PIĘTRO 3

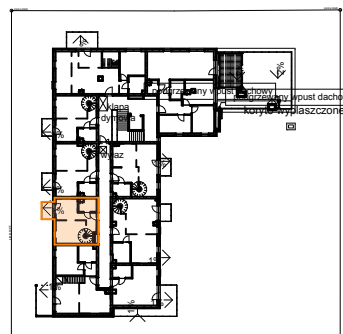
1 pokojowe z aneksem kuchennym i antresolą
POWIERZCHNIA MIESZKANIA

43,46m²

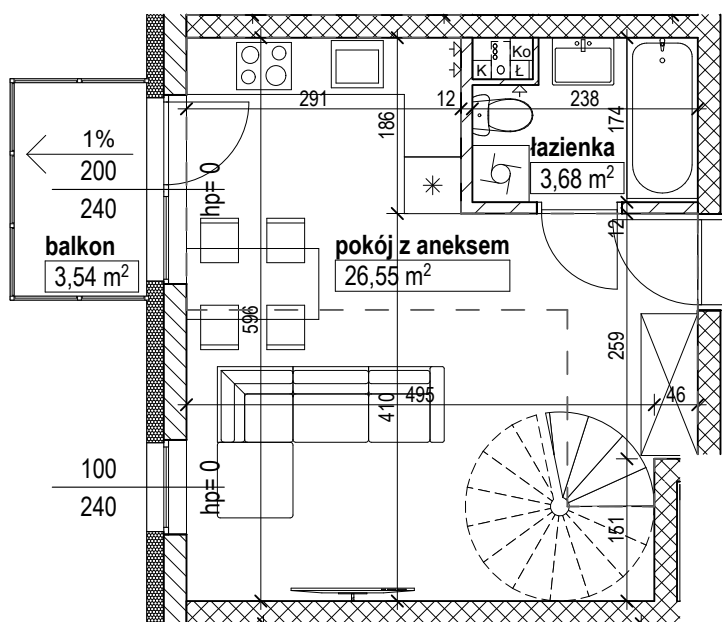
POWIERZCHNIA BALKONU

3,54m²

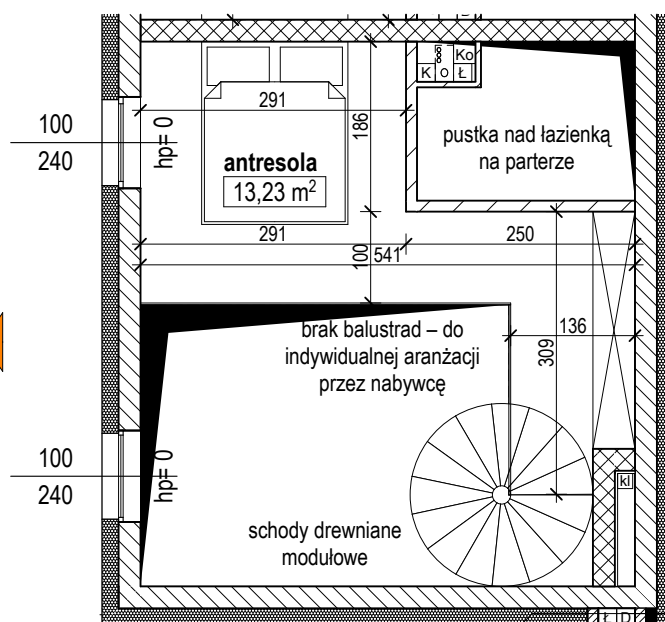
RZUT 3 PIĘTRA



RZUT 3 PIĘTRA



RZUT ANTRESOLI



LEGENDA

- Ściany stałe (ściany nośne)
- Ściany stałe (ściany nośne)
- Ściany działowe (możliwość własnej aranżacji)
- Warstwa ociepleniowa - styropian / wełna mineralna
- Oznaczenie wejścia do mieszkania

Naniesione na rysunki wymiarowanie dotyczy stanu surowego i nie uwzględnia grubości tynków. Przedstawione wyposażenie jest przykładowe i stanowi jeden z możliwych sposobów aranżacji. W lokalu mogą występować lokalne obniżenia stropu ze względu na konstrukcję budynku. Drzwi wewnętrzne, przybory sanitarne itp. nie są wyposażeniem lokalu, a ich schemat umieszczono w celach informacyjnych.

ZESTAWIENIE POMIESZCZEŃ

pokój z aneksem	26,55
łazienka	3,68
antresola	13,23 m ²
antresola	13,23 m²
antresola	43,46 m²

