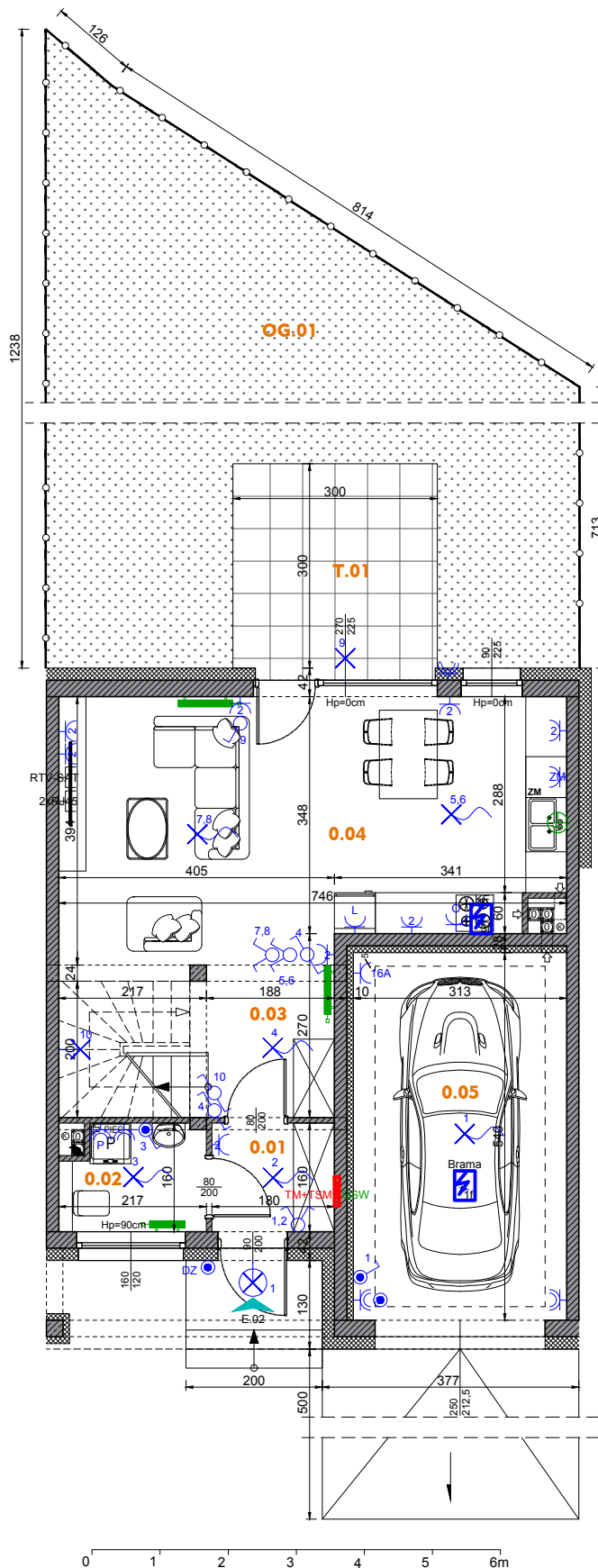
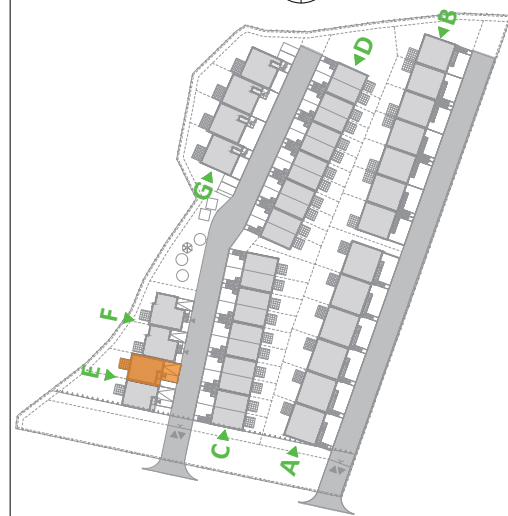


## Osiedle Awangarda IV

Investycja  
**Zespół budynków mieszkalnych jednorodzinnych dwulokalowych w zabudowie szeregowej**

Adres  
**ul. Nakielska, Bydgoszcz**

Plan sytuacyjny



Typ segmentu  
**E**

Kondygnacja  
**Piętro I**

Nr mieszkania  
**E.02**

Powierzchnia piętra I  
**38,98 m<sup>2</sup>**

Powierzchnia mieszkania łącznie  
**103,42 m<sup>2</sup>**

Powierzchnia balkonu  
-

Liczba pokoi  
**5 pokoi + aneks kuchenny**

## ZESTAWIENIE POMIESZCZEŃ

0.01 Wiatrołap	2,78 m <sup>2</sup>
0.02 WC	3,08 m <sup>2</sup>
0.03 Komunikacja	5,07 m <sup>2</sup>
0.04 Pokój dzienny z aneksem kuchennym	28,05 m <sup>2</sup>
0.05 Garaż	16,65 m <sup>2</sup>
T.01 Taras	9,00 m <sup>2</sup>
OG.01 Ogród	66,78 m <sup>2</sup>

### Legenda

	Beton zbrojony		Powierzchnia tarasu		Rozdzielnica hybrydowa TM+TSM
	Błoczeki wapienno-piaskowe (ściany nośne)		Oznaczenie wejścia do mieszkania / wjazdu do garażu		Główna szyna wyrównawcza (znajd. się w TM)
	Błoczeki z betonu komórkowego (ściany działowe)		Pustak kominowy - pion wentylacyjny		Gniazdo podwójne
	Warstwa ociepleniowa - styropian		Pion kanalizacyjny		Gniazdo dla zasilania pieca C.O.
	szerość w świetle ościeżnicy		Grzejnik płytowy		Gniazdo RTV-SAT
	Znacznik wymiarowania drzwi		Grzejnik drabinkowy (łazienkowy)		Gniazdo RJ-45
	wysokość w świetle ościeżnicy		Wypust oświetleniowy		Wypust dla kucharki elektrycznej
	wysokość ramy okna		Łącznik pojedynczy hermetyczny		Wypust oświetleniowy naścienny
	szerość ramy okna		Gniazdo pojedyncze hermetyczne		Łącznik schodowy
	Znacznik wymiarowania okien		Wypust dla zasilania bramy		Gniazdo dla zasilania lodówki
	wysokość góry parapetu ponad wykończoną posadzką		Gniazdo trójfazowe 16A		Gniazdo dla zasilania okapu
			Przycisk otwierania bramy garażu		Gniazdo hermetyczne dla zasilania zmywarki
			Przycisk dzwinkowy		Połączenie wyrównawcze

UWAGA: KARTA KATALOGOWA ZAWIERA PRZYKŁADOWĄ ARANŻACJĘ MIESZKAŃ. DRZWI WEWNĘTRZNE DO WYKONANIA PRZEZ WŁAŚCIELCIELA LOKALU. OKNA I DRZWI BALKONOWE WYPOSAŻONE W NAWIEWNIKI WG KUBATURY. POWIERZCHNIA PODANA ZGODNIE Z PN-ISO 9836:1997. PROJEKT CHRONIONY PRAWEM AUTORSKIM.

