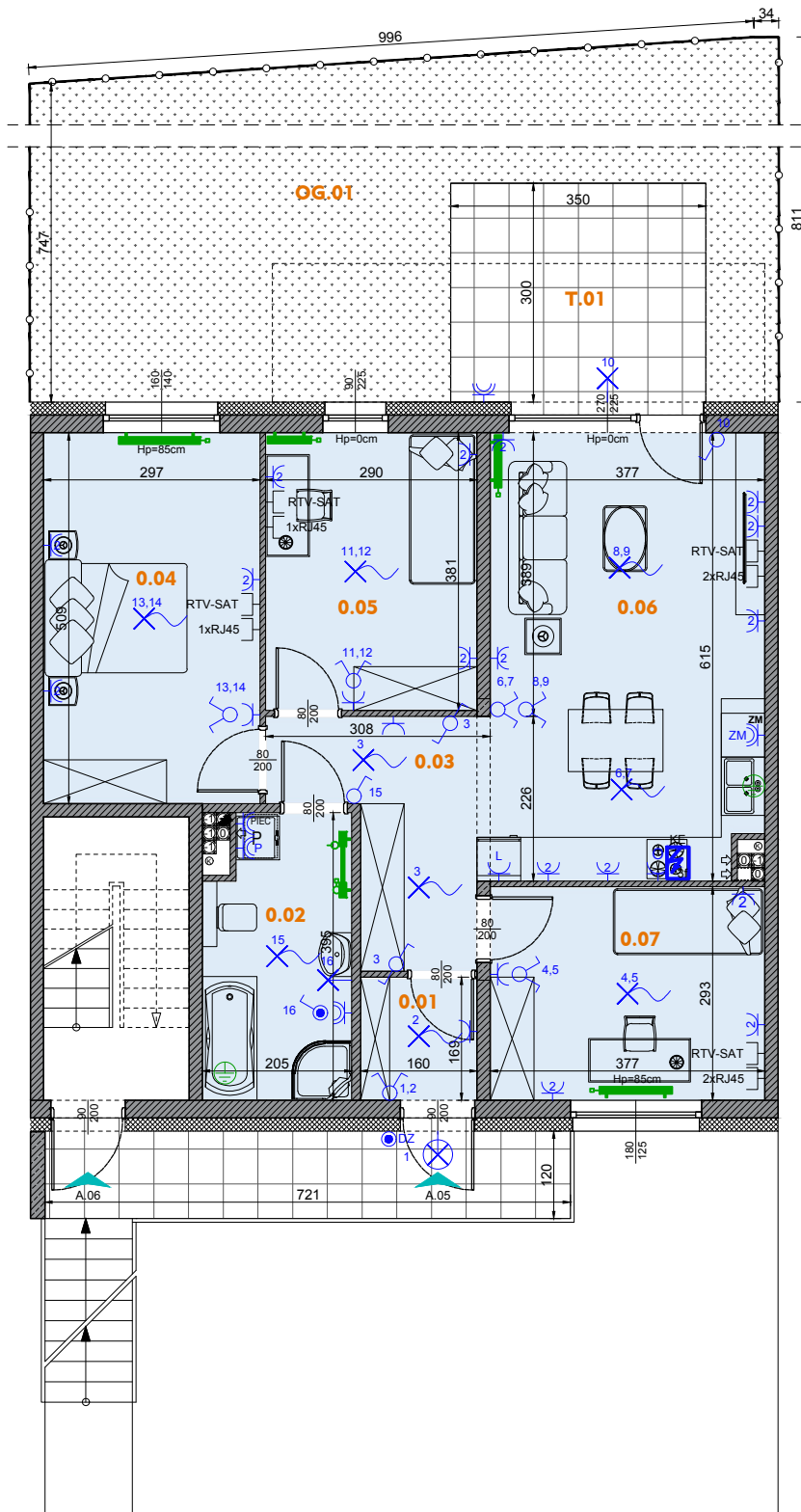
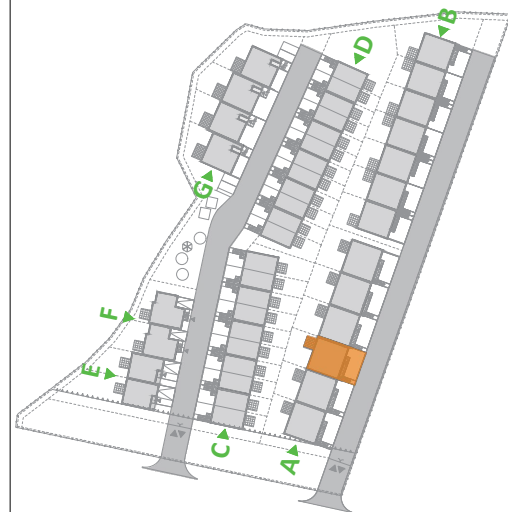


Osiedle Awangarda IV

Investycja
Zespół budynków mieszkalnych jednorodzinnych dwulokalowych w zabudowie szeregowej

Adres
ul. Nakielska, Bydgoszcz

Plan sytuacyjny



Typ segmentu
A

Kondygnacja
Parter

Nr mieszkania
A.05

Powierzchnia
76,71 m²

Powierzchnia tarasu
T.01 10,50 m²

Liczba pokoi
4 pokoje + aneks kuchenny

ZESTAWIENIE POMIESZCZEŃ

0.01 Wiatrołap	2,61 m ²
0.02 Łazienka	7,49 m ²
0.03 Komunikacja	1,52 m ²
0.04 Pokój	14,88 m ²
0.05 Pokój	10,85 m ²
0.06 Pokój dzienny z aneksem kuchennym	28,51 m ²
0.07 Pokój	10,85 m ²
T.01 Terasa	10,50 m ²
OG.01 Ogród	69,65 m ²

Legenda

	Beton zbrojony		Powierzchnia tarasu		Rozdzielnica hybrydowa TM+TSM
	Błoczeki wapienno-piaskowe (ściany nośne)		Oznaczenie wejścia do mieszkania / wjazdu do garażu		Główna szyna wyrównawcza (znajd. się w TM)
	Błoczeki z betonu komórkowego (ściany działowe)		Pustak kominowy - pion wentylacyjny		Gniazdo podwójne
	Warstwa ociepleniowa - styropian		Pion kanalizacyjny		Gniazdo dla zasilania pieca C.O.
	szerość w świetle ościeżnicy		Grzejnik płytowy		Gniazdo RTV-SAT
	Znacznik wymiarowania drzwi		Grzejnik drabinkowy (łazienkowy)		Gniazdo RJ-45
	wysokość w świetle ościeżnicy		Wypust oświetleniowy		Wypust dla kucharki elektrycznej
	wysokość ramy okna		Wypust oświetleniowy naścienny		Łącznik pojedynczy
	szerość ramy okna		Łącznik pojedynczy hermetyczny		Łącznik podwójny
	Znacznik wymiarowania okien		Gniazdo pojedyncze hermetyczne		Łącznik schodowy
	wysokość góry parapetu ponad wykończoną posadzką		Wypust dla zasilania bramy		Gniazdo dla zasilania lodówki
	hp 110		Gniazdo trójfazowe 16A		Gniazdo dla zasilania okapu
			Przycisk otwierania bramy garażu		Gniazdo hermetyczne dla zasilania zmywarki
					Przycisk dzwinkowy
					Połączenie wyrównawcze

UWAGA: KARTA KATALOGOWA ZAWIERA PRZYKŁADOWĄ ARANŻACJĘ MIESZKAŃ. DRZWI WEWNĘTRZNE DO WYKONANIA PRZEZ WŁAŚCIELCIELA LOKALU. OKNA I DRZWI BALKONOWE WYPOSAŻONE W NAWIEWNIKI WG KUBATURY. POWIERZCHNIA PODANA ZGODNIE Z PN-ISO 9836:1997. PROJEKT CHRONIONY PRAWEM AUTORSKIM.

