

Parter:

Piętro I:

Budstol Invest Sp. z o.o. Sp.K.
ul. Jana Pestalozziego 3
85-095 Bydgoszcz

biuro@budstol-invest.pl
www.budstol-invest.pl

+48 52 385 02 90
+48 601 354 354
+48 797 354 354

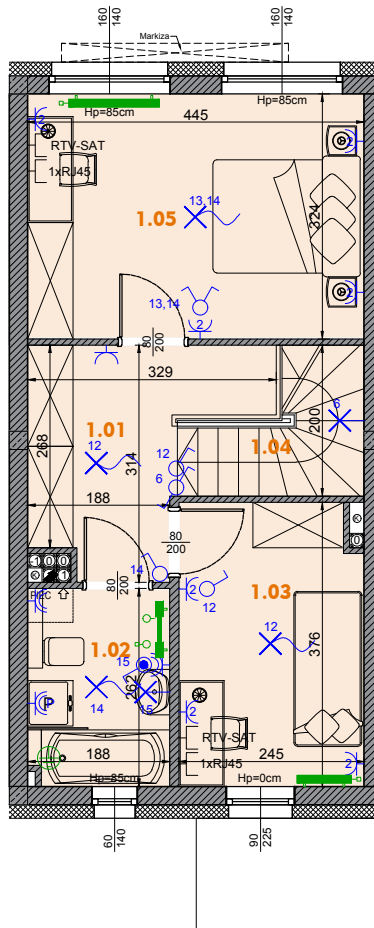
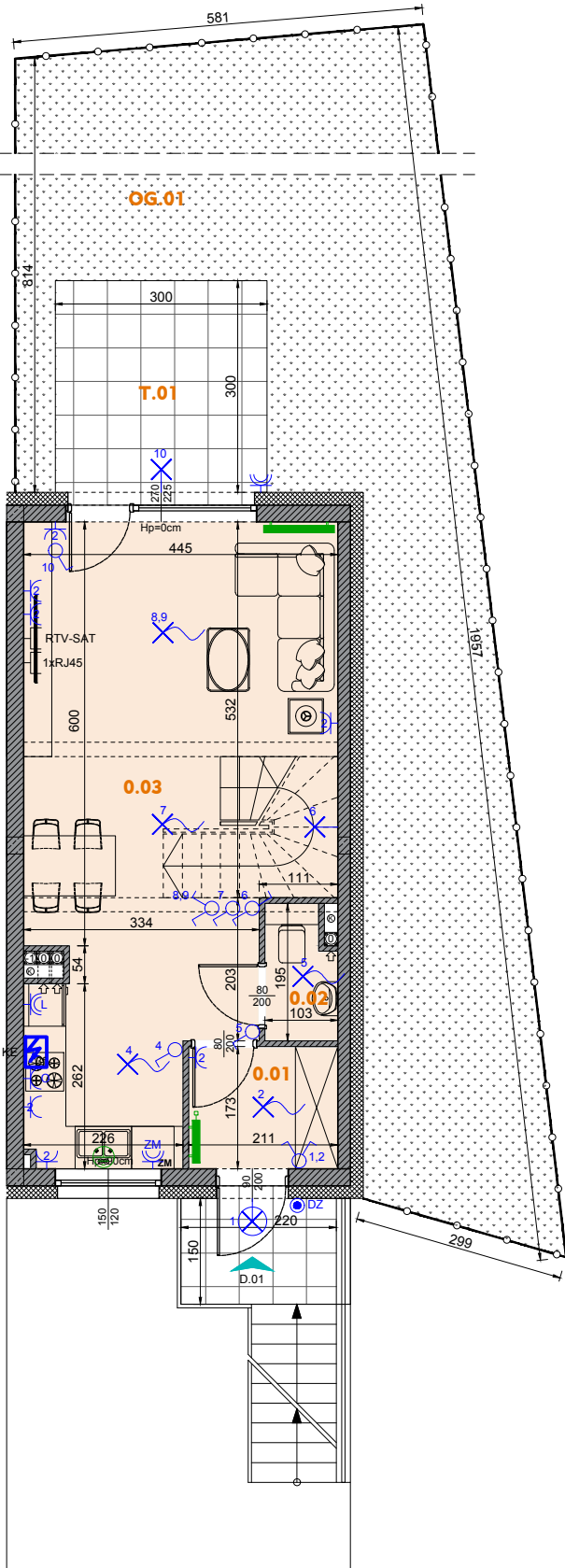
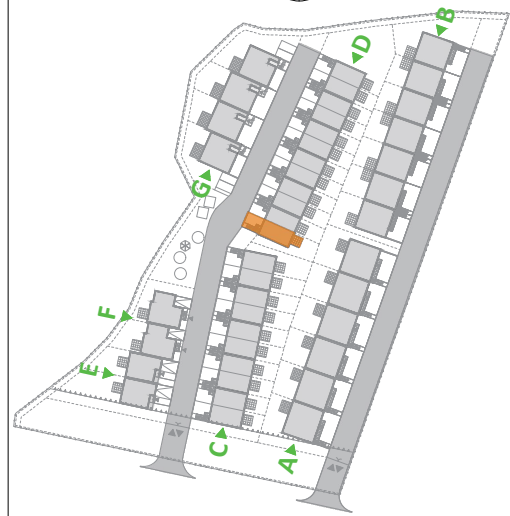
Osiedle Awangarda IV

Investycja
Zespół budynków mieszkalnych jednorodzinnych dwulokalowych w zabudowie szeregowej

Adres
ul. Nakielska, Bydgoszcz

Plan sytuacyjny

Północ



Typ segmentu
D

Kondygnacja
Parter + Piętro I

Nr mieszkania
D.01

Powierzchnia parteru
36,24 m²

Powierzchnia I piętra
38,66 m²

Powierzchnia mieszkania łącznie
74,90 m²

Powierzchnia tarasu
T.01 9,00 m²

Liczba pokoi
3 pokoje + aneks kuchenny

ZESTAWIENIE POMIESZCZEŃ

Parter:		
0.01 Wiatrołap		3,54 m ²
0.02 WC		1,74 m ²
0.03 Pokój dzienny z aneksem kuchennym		30,96 m ²
T.01 Taras		9,00 m ²
OG.01 Ogród		67,23 m ²
Piętro I:		
1.01 Komunikacja		6,99 m ²
1.02 łazienka		4,74 m ²
1.03 Pokój		8,84 m ²
1.04 Schody		3,90 m ²
1.05 Pokój		14,19 m ²

Legenda

- | | | | | | |
|--|--|--|---|--|--|
| | Beton zbrojony | | Powierzchnia tarasu | | Rozdzielnica hybrydowa TM+TSM |
| | Błoczeki wapienno-piaskowe (ściany nośne) | | Oznaczenie wejścia do mieszkania / wjazdu do garażu | | Główna szyna wyrównawcza (znajd. się w TM) |
| | Błoczeki z betonu komórkowego (ściany działowe) | | Pustak kominowy - pion wentylacyjny | | Gniazdo podwójne |
| | Warstwa ociepleniowa - styropian | | Pion kanalizacyjny | | Gniazdo dla zasilania pieca C.O. |
| | szerość w świetle ościeżnicy | | Grzejnik płytowy | | Gniazdo RTV-SAT |
| | Znacznik wymiarowania drzwi | | Grzejnik drabinkowy (łazienkowy) | | Gniazdo RJ-45 |
| | wysokość w świetle ościeżnicy | | Wypust oświetleniowy | | Wypust dla kucharki elektrycznej |
| | wysokość ramy okna | | Łącznik pojedynczy hermetyczny | | Wypust oświetleniowy naścienny |
| | szerość ramy okna | | Gniazdo pojedyncze hermetyczne | | Łącznik schodowy |
| | Znacznik wymiarowania okien | | Wypust dla zasilania bramy | | Gniazdo dla zasilania lodówki |
| | wysokość góry parapetu ponad wykończoną posadzką | | Gniazdo trójfazowe 16A | | Gniazdo dla zasilania okapu |
| | | | Przycisk otwierania bramy garażu | | Gniazdo hermetyczne dla zasilania zmywarki |
| | | | | | Przycisk dzwinkowy |
| | | | | | Połączenie wyrównawcze |

UWAGA: KARTA KATALOGOWA ZAWIERA PRZYKŁADOWĄ ARANŻACJĘ MIESZKAŃ, DRZWI WEWNĘTRZNE DO WYKONANIA PRZEZ WŁAŚCIELCIELA LOKALU. OKNA I DRZWI BALKONOWE WYPOSAŻONE W NAWIEWNIKI WG KUBATURY. POWIERZCHNIA PODANA ZGODNIE Z PN-ISO 9836:1997. PROJEKT CHRONIONY PRAWEM AUTORSKIM.

