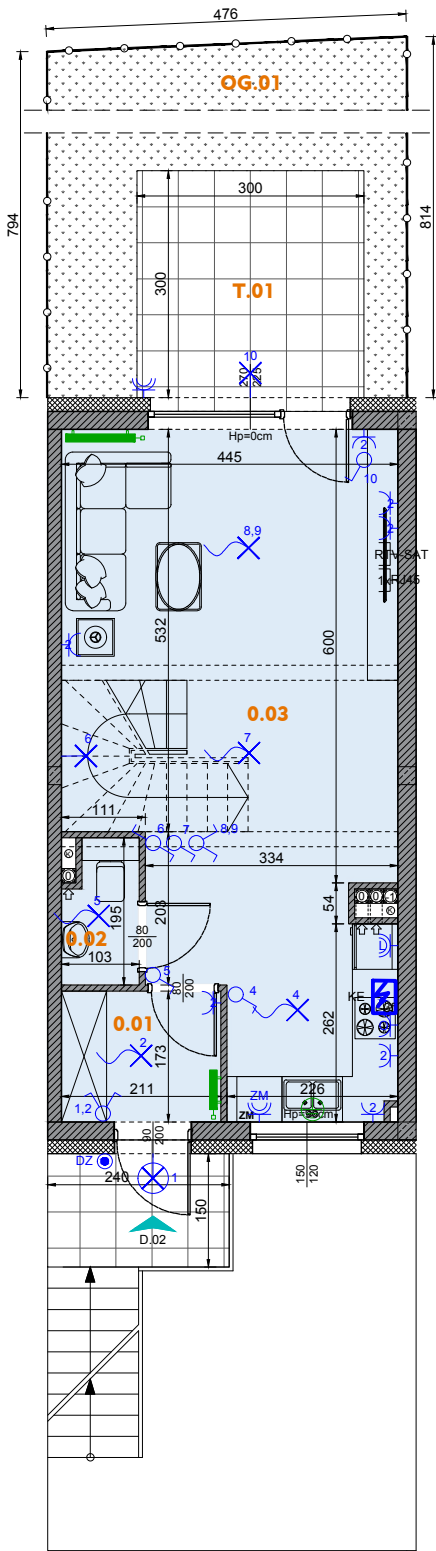
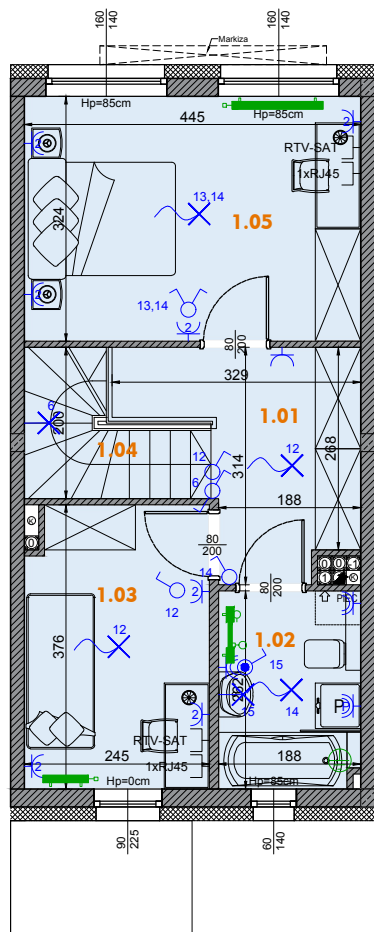


**Parter:**



**Piętro I:**



**Legenda**

- |  |  |  |   |  |  |
|--|--|--|---|--|--|
|  | Beton zbrojony                                   |  | Powierzchnia tarasu                                 |  | Rozdzielnica hybrydowa TM+TSM                  |
|  | Błoczeki wapienno-piaskowe (ściany nośne)        |  | Oznaczenie wejścia do mieszkania / wjazdu do garażu |  | GSW Główna szyna wyrównawcza (znajd. się w TM) |
|  | Błoczeki z betonu komórkowego (ściany działowe)  |  | Pustak kominowy - pion wentylacyjny                 |  | Gniazdo podwójne                               |
|  | Warstwa ociepleniowa - styropian                 |  | Pion kanalizacyjny                                  |  | Gniazdo dla zasilania pieca C.O.               |
|  | szerość w świetle ościeżnicy                     |  | Grzejnik płytowy                                    |  | Gniazdo RTV-SAT                                |
|  | Znacznik wymiarowania drzwi                      |  | Grzejnik drabinkowy (łazienkowy)                    |  | Gniazdo RJ-45                                  |
|  | wysokość w świetle ościeżnicy                    |  | Wypust oświetleniowy                                |  | Wypust dla kuchenki elektrycznej               |
|  | wysokość ramy okna                               |  | Łącznik pojedynczy hermetyczny                      |  | Wypust oświetleniowy naścienny                 |
|  | szerość ramy okna                                |  | Gniazdo pojedyncze hermetyczne                      |  | Łącznik podwójny                               |
|  | Znacznik wymiarowania okien                      |  | Wypust dla zasilania bramy                          |  | Łącznik schodowy                               |
|  | wysokość góry parapetu ponad wykończoną posadzką |  | Gniazdo trójfazowe 16A                              |  | Gniazdo dla zasilania lodówki                  |
|  |  |  | Przycisk otwierania bramy garażu                    |  | Gniazdo dla zasilania okapu                    |
|  |  |  |   |  | Gniazdo hermetyczne dla zasilania zmywarki     |
|  |  |  |   |  | Przycisk dzwinkowy                             |
|  |  |  |   |  | Połączenie wyrównawcze                         |

UWAGA: KARTA KATALOGOWA ZAWIERA PRZYKŁADOWĄ ARANŻACJĘ MIESZKAŃ, DRZWI WEWNĘTRZNE DO WYKONANIA PRZEZ WŁAŚCIELCIELA LOKALU. OKNA I DRZWI BALKONOWE WYPOSAŻONE W NAWIEWNIKI WG KUBATURY. POWIERZCHNIA PODANA ZGODNIE Z PN-ISO 9836:1997. PROJEKT CHRONIONY PRAWEM AUTORSKIM.

**Budstol Invest**

Budstol Invest Sp. z o.o. Sp.K.  
ul. Jana Pestalozziego 3  
85-095 Bydgoszcz

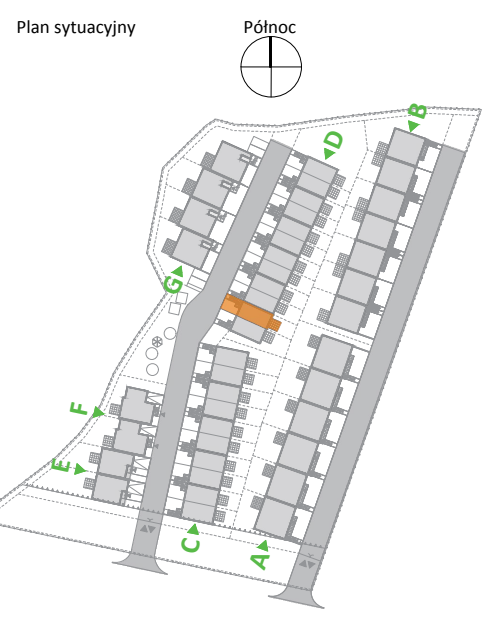
biuro@budstol-invest.pl  
www.budstol-invest.pl

+48 52 385 02 90  
+48 601 354 354  
+48 797 354 354

**Osiedle Awangarda IV**

Investycja  
**Zespół budynków mieszkalnych jednorodzinnych dwulokalowych w zabudowie szeregowej**

Adres  
**ul. Nakielska, Bydgoszcz**



Typ segmentu <b>D</b>	
Kondygnacja <b>Parter + Piętro I</b>	
Nr mieszkania <b>D.02</b>	
Powierzchnia parteru <b>36,24 m<sup>2</sup></b>	Powierzchnia I piętra <b>38,66 m<sup>2</sup></b>
Powierzchnia mieszkania łącznie <b>74,90 m<sup>2</sup></b>	
Powierzchnia tarasu <b>T.01 9,00 m<sup>2</sup></b>	

Liczba pokoi  
**3 pokoje + aneks kuchenny**

**ZESTAWIENIE POMIESZCZEŃ**

Parter:	
0.01 Wiatrołap	3,54 m <sup>2</sup>
0.02 WC	1,74 m <sup>2</sup>
0.03 Pokój dzienny z aneksem kuchennym	30,96 m <sup>2</sup>
T.01 Taras	9,00 m <sup>2</sup>
OG.01 Ogród	29,28 m <sup>2</sup>
Piętro I:	
1.01 Komunikacja	6,99 m <sup>2</sup>
1.02 Łazienka	4,74 m <sup>2</sup>
1.03 Pokój	8,84 m <sup>2</sup>
1.04 Schody	3,90 m <sup>2</sup>
1.05 Pokój	14,19 m <sup>2</sup>

