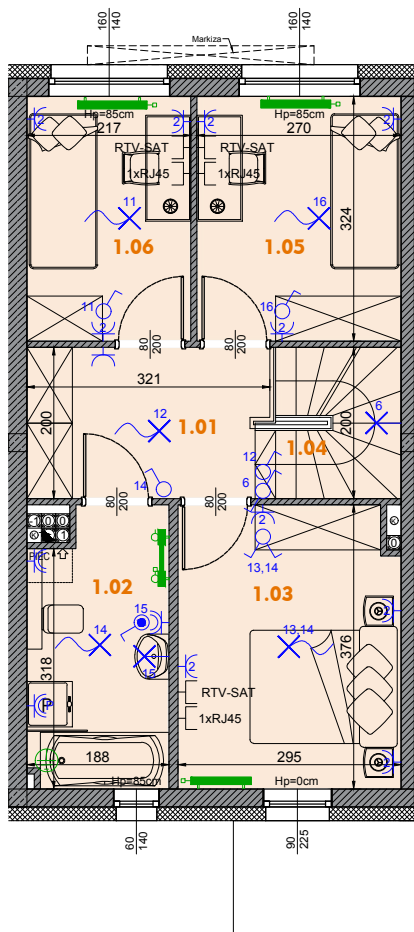
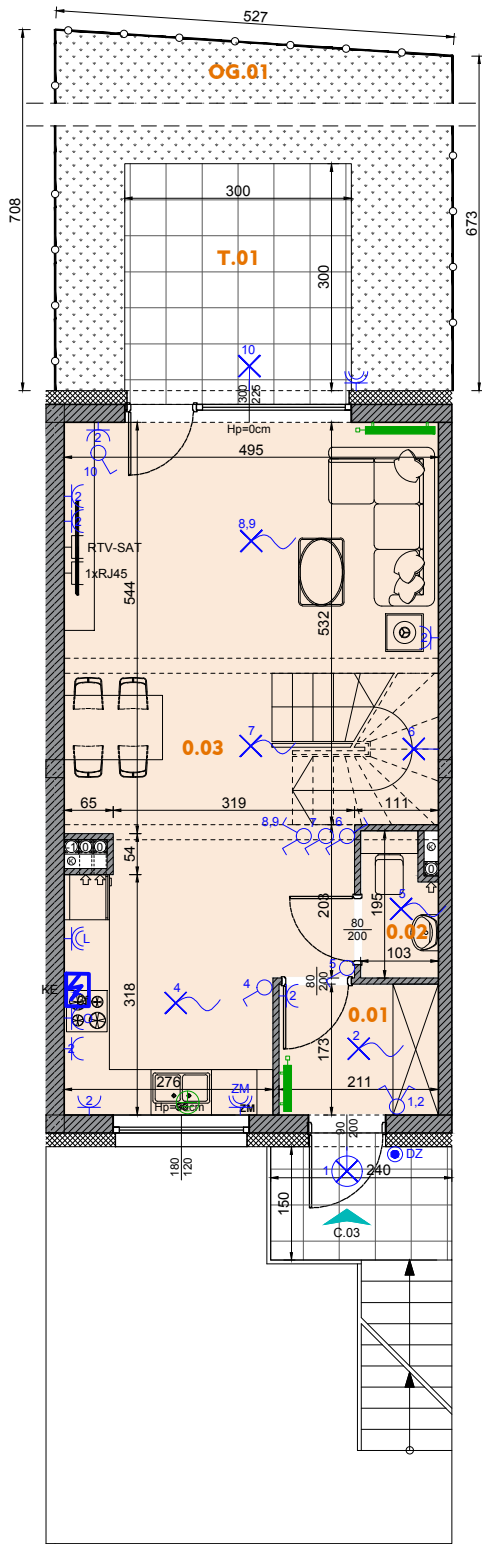


Parter:

Piętro I:

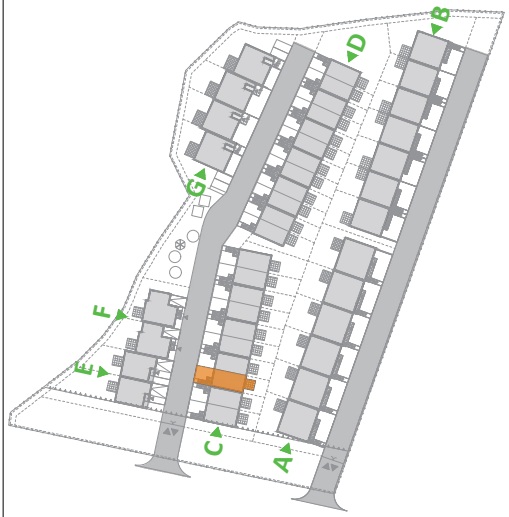


**Osiedle Awangarda IV**

Investycja  
**Zespół budynków mieszkalnych jednorodzinnych dwulokalowych w zabudowie szeregowej**

Adres  
**ul. Nakielska, Bydgoszcz**

Plan sytuacyjny



Typ segmentu  
**C**

Kondygnacja  
**Parter + Piętro I**

Nr mieszkania  
**C.03**

|  |   |
|--|---|
| Powierzchnia parteru<br><b>40,67 m<sup>2</sup></b> | Powierzchnia I piętra<br><b>42,69 m<sup>2</sup></b> |
|--|---|

Powierzchnia mieszkania łącznie  
**83,36 m<sup>2</sup>**

Powierzchnia tarasu  
**T.01 9,00 m<sup>2</sup>**

Liczba pokoi  
**4 pokoje + aneks kuchenny**

**ZESTAWIENIE POMIESZCZEŃ**

|  |                      |
|--|----------------------|
| Parter:                                |                      |
| 0.01 Wiatrołap                         | 3,54 m <sup>2</sup>  |
| 0.02 WC                                | 1,74 m <sup>2</sup>  |
| 0.03 Pokój dzienny z aneksem kuchennym | 35,39 m <sup>2</sup> |
| T.01 Taras                             | 9,00 m <sup>2</sup>  |
| OG.01 Ogród                            | 27,34 m <sup>2</sup> |
| Piętro I:                              |                      |
| 1.01 Komunikacja                       | 6,17 m <sup>2</sup>  |
| 1.02 Łazienka                          | 6,47 m <sup>2</sup>  |
| 1.03 Pokój                             | 10,71 m <sup>2</sup> |
| 1.04 Schody                            | 3,90 m <sup>2</sup>  |
| 1.05 Pokój                             | 8,57 m <sup>2</sup>  |
| 1.06 Pokój                             | 6,87 m <sup>2</sup>  |

**Legenda**

- |  |  |  |   |  |  |
|--|--|--|---|--|--|
|  | Beton zbrojony                                   |  | Powierzchnia tarasu                                 |  | Rozdzielnica hybrydowa TM+TSM                  |
|  | Błoczeki wapienno-piaskowe (ściany nośne)        |  | Oznaczenie wejścia do mieszkania / wjazdu do garażu |  | GSW Główna szyna wyrównawcza (znajd. się w TM) |
|  | Błoczeki z betonu komórkowego (ściany działowe)  |  | Pustak kominowy - pion wentylacyjny                 |  | Gniazdo podwójne                               |
|  | Warstwa ociepleniowa - styropian                 |  | Pion kanalizacyjny                                  |  | Gniazdo dla zasilania pieca C.O.               |
|  | szerokość w świetle ościeżnicy                   |  | Grzejnik płytowy                                    |  | Gniazdo RTV-SAT                                |
|  | Znacznik wymiarowania drzwi                      |  | Grzejnik drabinkowy (łazienkowy)                    |  | Gniazdo RJ-45                                  |
|  | wysokość w świetle ościeżnicy                    |  | Wypust oświetleniowy                                |  | Wypust dla kucharki elektrycznej               |
|  | wysokość ramy okna                               |  | Łącznik pojedynczy hermetyczny                      |  | Wypust oświetleniowy naścienny                 |
|  | szerokość ramy okna                              |  | Łącznik podwójny                                    |  | Łącznik schodowy                               |
|  | Znacznik wymiarowania okien                      |  | Gniazdo pojedyncze hermetyczne                      |  | Gniazdo dla zasilania lodówki                  |
|  | wysokość góry parapetu ponad wykończoną posadzką |  | Wypust dla zasilania bramy                          |  | Gniazdo dla zasilania okapu                    |
|  | hp 110   |  | Gniazdo trójfazowe 16A                              |  | Gniazdo hermetyczne dla zasilania zmywarki     |
|  |  |  | Przycisk otwierania bramy garażu                    |  | Przycisk dzwinkowy                             |
|  |  |  |   |  | Połączenie wyrównawcze                         |

UWAGA: KARTA KATALOGOWA ZAWIERA PRZYKŁADOWĄ ARANŻACJĘ MIESZKAŃ. DRZWI WEWNĘTRZNE DO WYKONANIA PRZEZ WŁAŚCIELCIELA LOKALU. OKNA I DRZWI BALKONOWE WYPOSAŻONE W NAWIEWNIKI WG KUBATURY. POWIERZCHNIA PODANA ZGODNIE Z PN-IS0 9836:1997. PROJEKT CHRONIONY PRAWEM AUTORSKIM.

