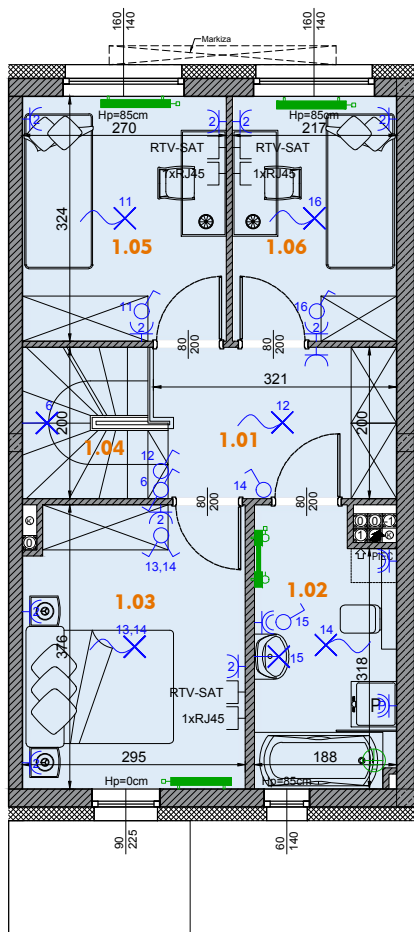
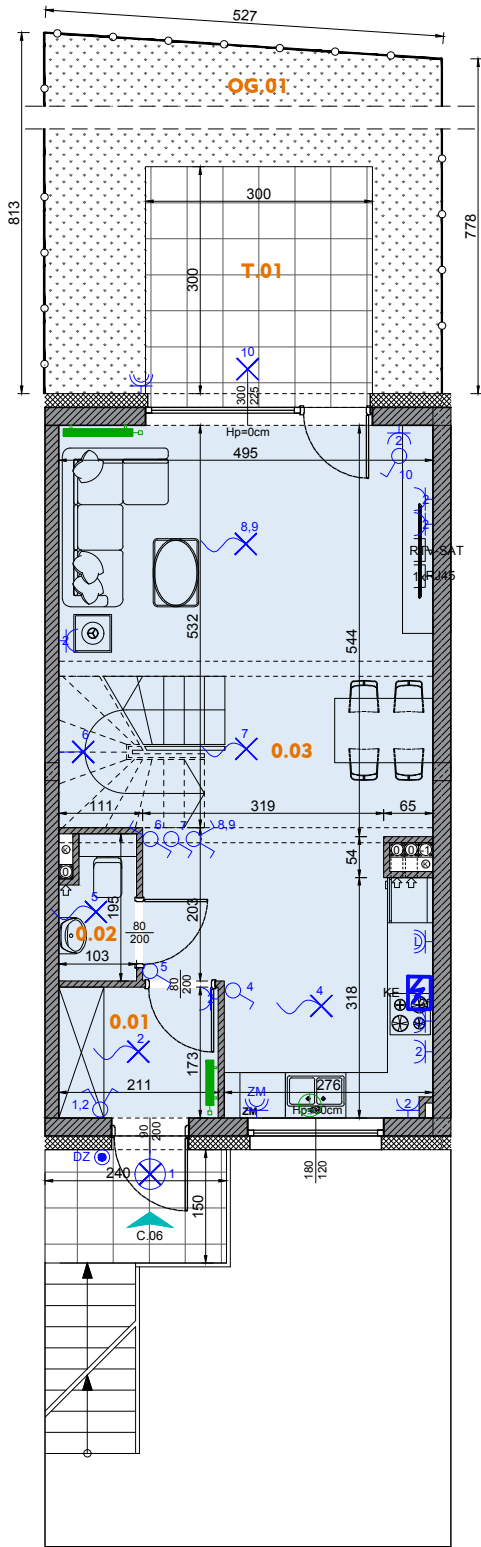


Parter:

Piętro I:



Budstol Invest Sp. z o.o. Sp.K.
ul. Jana Pestalozziego 3
85-095 Bydgoszcz

biuro@budstol-invest.pl
www.budstol-invest.pl

+48 52 385 02 90
+48 601 354 354
+48 797 354 354

Osiedle Awangarda IV

Investycja
Zespół budynków mieszkalnych jednorodzinnych dwulokalowych w zabudowie szeregowej

Adres
ul. Nakielska, Bydgoszcz

Plan sytuacyjny



Typ segmentu
C

Kondygnacja
Parter + Piętro I

Nr mieszkania
C.06

Powierzchnia parteru **40,67 m²** Powierzchnia I piętra **42,69 m²**

Powierzchnia mieszkania łącznie
83,36 m²

Powierzchnia tarasu
T.01 9,00 m²

Liczba pokoi
4 pokoje + aneks kuchenny

ZESTAWIENIE POMIESZCZEŃ

Parter:		
0.01 Wiatrołap		3,54 m ²
0.02 WC		1,74 m ²
0.03 Pokój dzienny z aneksem kuchennym		35,39 m ²
T.01 Taras		9,00 m ²
OG.01 Ogród		32,85 m ²
Piętro I:		
1.01 Komunikacja		6,17 m ²
1.02 Łazienka		6,47 m ²
1.03 Pokój		10,71 m ²
1.04 Schody		3,90 m ²
1.05 Pokój		8,57 m ²
1.06 Pokój		6,87 m ²

Legenda

- Beton zbrojony
- Bloczki wapienno-piaskowe (ściany nośne)
- Bloczki z betonu komórkowego (ściany działowe)
- Warstwa ociepleniowa - styropian
- szerokość w świetle ościeżnicy
- Znacznik wymiarowania drzwi
- wysokość w świetle ościeżnicy
- wysokość ramy okna
- szerokość ramy okna
- Znacznik wymiarowania okien
- wysokość góry parapetu ponad wykończoną posadzką
- Powierzchnia tarasu
- Oznaczenie wejścia do mieszkania / wjazdu do garażu
- Pustak kominowy - pion wentylacyjny
- Pion kanalizacyjny
- Grzejnik płytowy
- Grzejnik drabinkowy (łazienkowy)
- Wypust oświetleniowy
- Łącznik pojedynczy hermetyczny
- Gniazdo pojedyncze hermetyczne
- Wypust dla zasilania bramy
- Gniazdo trójfazowe 16A
- Przycisk otwierania bramy garażu
- Rozdzielnica hybrydowa TM+TSM
- Główna szyna wyrównawcza (znajd. się w TM)
- Gniazdo podwójne
- Gniazdo dla zasilania pieca C.O.
- Gniazdo RTV-SAT
- Gniazdo RJ-45
- Wypust dla kuchenki elektrycznej
- Wypust oświetleniowy naścienny
- Łącznik pojedynczy
- Łącznik podwójny
- Łącznik schodowy
- Gniazdo dla zasilania lodówki
- Gniazdo dla zasilania okapu
- Gniazdo hermetyczne dla zasilania zmywarki
- Przycisk dzwinkowy
- Połączenie wyrównawcze

UWAGA: KARTA KATALOGOWA ZAWIERA PRZYKŁADOWĄ ARANŻACJĘ MIESZKAŃ, DRZWI WEWNĘTRZNE DO WYKONANIA PRZEZ WŁAŚCIELCIELA LOKALU. OKNA I DRZWI BALKONOWE WYPOSAŻONE W NAWIEWNIKI WG KUBATURY. POWIERZCHNIA PODANA ZGODNIE Z PN-ISO 9836:1997. PROJEKT CHRONIONY PRAWEM AUTORSKIM.

