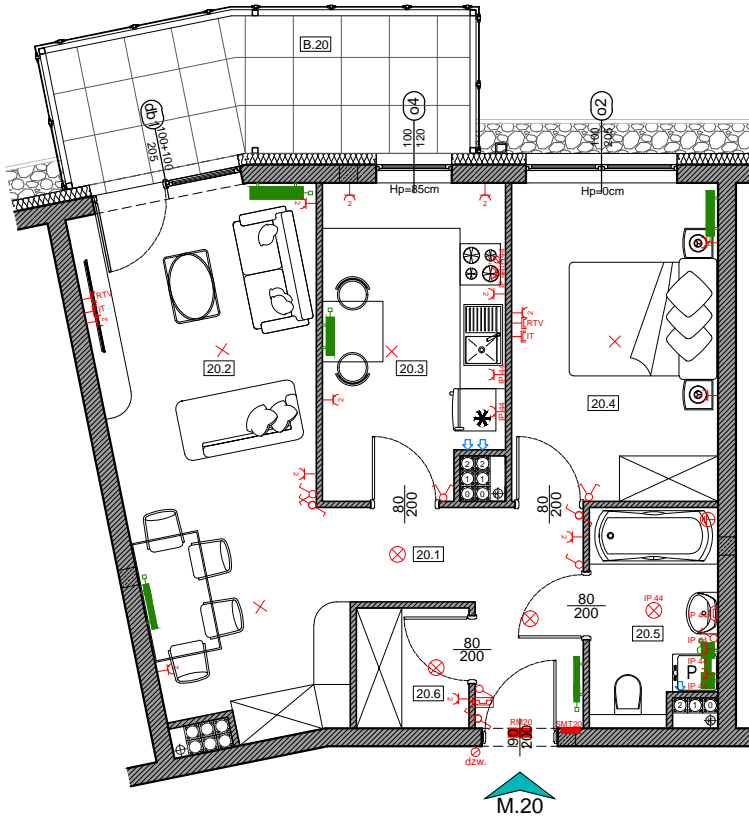
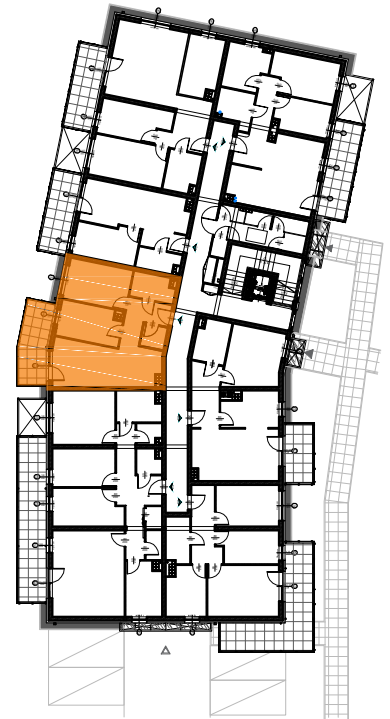


Investycja  
**Budynek mieszkalny wielorodzinny z garażem wbudowanym w bryłę budynku**

Adres  
**ul. Boczna 1, Bydgoszcz - Bartodzieje**

Plan sytuacyjny

Północ



Kondygnacja  
**Piętro III**

Nr mieszkania  
**M.20**

Powierzchnia mieszkania  
**53,47 m<sup>2</sup>**

Powierzchnia balkonu  
**B.20 10,73 m<sup>2</sup>**

Liczba pokoi  
**2 pokoje + kuchnia**

## ZESTAWIENIE POMIESZCZEŃ

20.1 Przedpokój	6,10 m <sup>2</sup>
20.2 Pokój dzienny	19,77 m <sup>2</sup>
20.3 Kuchnia	9,53 m <sup>2</sup>
20.4 Pokój	11,29 m <sup>2</sup>
20.5 Łazienka	4,50 m <sup>2</sup>
20.6 Garderoba	2,28 m <sup>2</sup>

**B.20 Powierzchnia balkonu 10,73 m<sup>2</sup>**

## Legenda

	Beton zbrojony		Powierzchnia tarasu
	Błoczeki wapienno-piaskowe (ściany nośne)		Oznaczenie wejścia do mieszkania
	Błoczeki z betonu komórkowego (ściany działowe)		Pustak kominowy - pion wentylacyjny
	Warstwa ociepleniowa - styropian		Pion kanalizacyjny
	Znacznik wymiarowania drzwi		Grzejnik płytowy
	Znacznik wymiarowania okien		Grzejnik drabinkowy (łazienkowy)

M.20

UWAGA: KARTA KATALOGOWA ZAWIERA PRZYKŁADOWĄ ARANŻACJĘ MIESZKAŃ. DRZWI WEWNĘTRZNE DO WYKONANIA PRZEZ WŁAŚCICIELA LOKALU. OKNA I DRZWI BALKONOWE WYPOSAŻONE W NAWIEWNIKI WG KUBATURY. POWIERZCHNIA PODANA ZGODNIE Z PN-ISO 9836:1997. PROJEKT CHRONIONY PRAWEM AUTORSKIM.