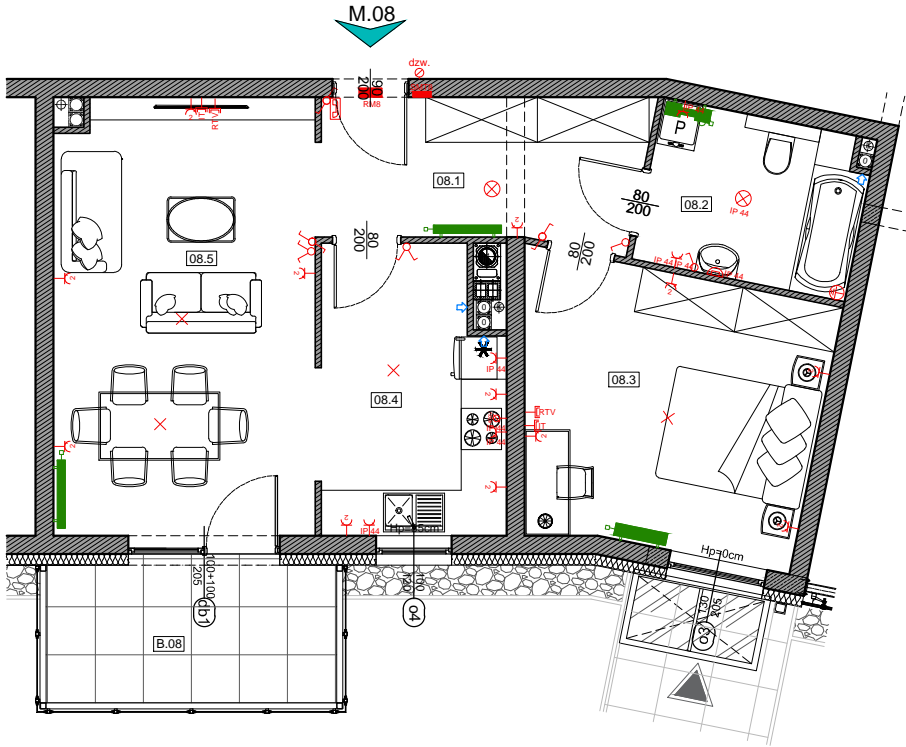
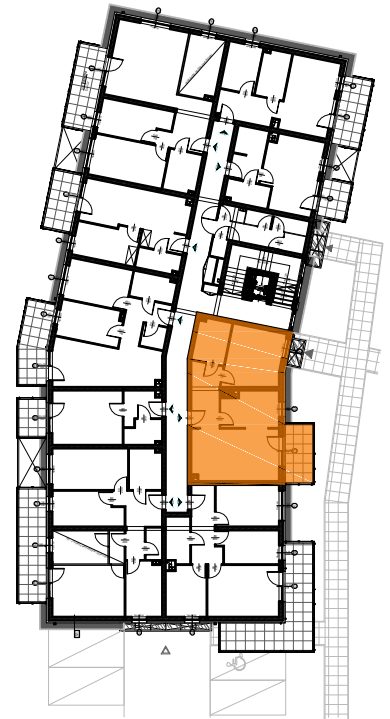


Investycja  
**Budynek mieszkalny wielorodzinny  
z garażem wbudowanym w bryłę budynku**

Adres  
**ul. Boczna 1, Bydgoszcz - Bartodzieje**

Plan sytuacyjny

Północ



Kondygnacja  
**Piętro I**

Nr mieszkania  
**M.08**

Powierzchnia mieszkania  
**56,12 m<sup>2</sup>**

Powierzchnia balkonu  
**B.08 7,60 m<sup>2</sup>**

Liczba pokoi  
**2 pokoje + kuchnia**

## ZESTAWIENIE POMIESZCZEŃ

08.1 Przedpokój	7,90 m <sup>2</sup>
08.2 Łazienka	5,97 m <sup>2</sup>
08.3 Pokój	14,04 m <sup>2</sup>
08.4 Kuchnia	8,65 m <sup>2</sup>
08.5 Pokój dzienny	19,56 m <sup>2</sup>

B.08 Powierzchnia balkonu 7,60 m<sup>2</sup>

## Legenda

	Beton zbrojony		Powierzchnia tarasu
	Błoczeki wapienno-piaskowe (ściany nośne)		Oznaczenie wejścia do mieszkania
	Błoczeki z betonu komórkowego (ściany działowe)		Pustak kominowy - pion wentylacyjny
	Warstwa ociepleniowa - styropian		Pion kanalizacyjny
	Znacznik wymiarowania drzwi		Grzejnik płytowy
	Znacznik wymiarowania okien		Grzejnik drabinkowy (łazienkowy)
	Znacznik wymiarowania okien		
	Znacznik wymiarowania okien		

- wypust oświetlenia z sufitu
- wypust oświetlenia nad lustrem
- wypust oświetlenia nad lustrem w łazience
- gniazdo pojedyncze podtynkowe, uziemione, IP 20, 1 wyłk, 16A, jednofazowe
- gniazdo pojedyncze podtynkowe, uziemione, IP 44, 1 wyłk, 16A, jednofazowe
- puszka 3 fazowa 400V dla kuchni elektrycznej o IP44 instalowana na wys. h=0,3m od posadzki, wyposażona w kostkę łączeniową
- łącznik świecznikowy o IP20 instalowany na wys. h=1,2m od posadzki
- łącznik jednobiegunowy o IP20 instalowany na wys. h=1,2m od posadzki
- łącznik jednobiegunowy o IP44 instalowany w łazience na wys. h=1,4m od posadzki ( w ramce potrójnej z wyłącznikiem oświetlenia nad lustrem)
- łącznik schodowy o IP20 instalowany na wys. h=1,4m od posadzki
- przycisk o IP20 instalowany na wys. h=1,2m od posadzki "Dzwonek"
- miejscowe połączenia wyrownawcze we wszystkich pomieszczeniach "mokrych"
- rozdzielnia mieszkaniowa TM podtynkowa
- unifon domofonowy
- gniazdo końcówce sieci komputerowej UTP kat. 5e R45
- gniazdo RTV instalowane na wys. h=0,3m od posadzki
- SMT Szafla teletechniczna mieszkaniowa

UWAGA: KARTA KATALOGOWA ZAWIERA PRZYKŁADOWĄ ARANŻACJĘ MIESZKAŃ. DRZWI WEWNĘTRZNE DO WYKONANIA PRZEZ WŁAŚCICIELA LOKALU. OKNA I DRZWI BALKONOWE WYPOSAŻONE W NAWIEWNIKI WG KUBATURY. POWIERZCHNIA PODANA ZGODNIE Z PN-ISO 9836:1997. PROJEKT CHRONIONY PRAWEM AUTORSKIM.